

Ziele anvisieren

„Der Mobility Radar leistet einen wertvollen Beitrag zur Einhaltung der Tax Compliance Ihres Unternehmens. Unsere maßgeschneiderte und eigens entwickelte Lösung bietet maximale Transparenz über Ihre Mitarbeitereinsätze und höchsten Komfort. Lassen Sie sich von den Funktionalitäten des Mobility Radars begeistern – wir beraten Sie gerne!“

Dr. Hans Weggenmann
Geschäftsführender Partner

BENEFITS AUF EINEN BLICK

- Tax Compliance für Global Mobility stets up to date
- Risikoidentifikation durch Checklisten für Betriebsstätten, Lohnsteuer und Sozialversicherung
- Hinterlegung und Dokumentation aller Vorgänge sowie Exportfunktionen in alle gängigen Formate
- Detaillierte Übersicht anhand einer Weltkarte für alle drei Module
- Einfacher, intuitiver und sicherer Austausch mit Ihrem Kümmerer von Rödl & Partner

Als Rechtsanwälte, Steuerberater, Unternehmens- und IT-Berater und Wirtschaftsprüfer sind wir an mehr als 100 eigenen Standorten in rund 50 Ländern vertreten. Unsere Mandanten vertrauen weltweit unseren über 5.500 Kolleginnen und Kollegen.

Rödl & Partner
Äußere Sulzbacher Straße 100
90491 Nürnberg

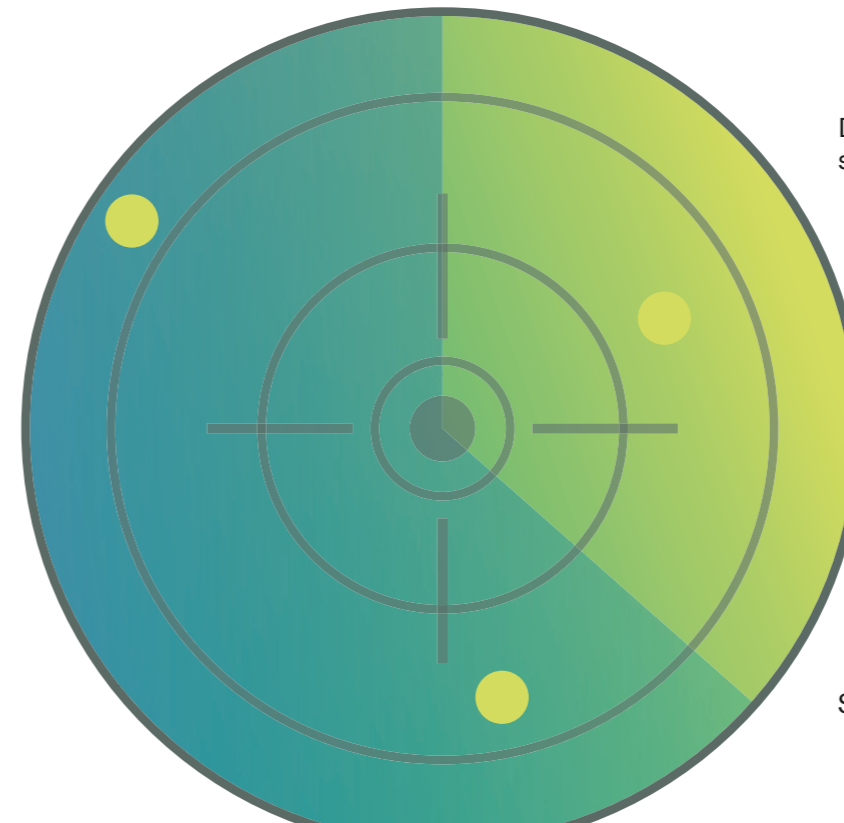
T +49 911 9193 0
info@roedl.com

www.roedl.de



MOBILITY
RADAR

www.roedl.de/mobility-radar



Maßgeschneiderte Lösung

Intuitives Tracken, Analysieren & Auswerten aller grenzüberschreitenden Aktivitäten Ihrer Mitarbeiter – für Ihre internationale Tax Compliance!

DREI LEISTUNGSSTARKE MODULE
FÜR MAXIMALE TRANSPARENZ



Der Mobility Radar unterstützt zuverlässig mittels der drei Module Betriebsstätte, Lohnsteuer und Sozialversicherung Unternehmen bei grenzüberschreitenden Mitarbeitereinsätzen und bietet umfassende Compliance-Unterstützung. Das intuitiv zu bedienende Dashboard unserer digitalen Lösung sorgt für maximale Transparenz und Komfort. Anhand der eingetragenen Daten gibt es einen Überblick über den steuerlichen Status jedes Moduls und weist auf potenzielle sowie bestehende Risiken und Handlungsbedarfe hin. Der Mobility Radar ist ein effektives Tool zur Unterstützung bestehender und künftig zu implementierender Tax Compliance Management Systeme Ihres Unternehmens!

Betriebsstätte

Mitarbeitereinsätze im Ausland können zur Begründung von Betriebsstätten führen und somit unerwünschte steuerliche Folgen, wie z. B. ausländische Gewinnermittlungs- und Steuererklärungspflichten für das Unternehmen nach sich ziehen. Selbst bei optimal konzipierten Betriebsstätten sind kontinuierliches Monitoring und Analysieren erforderlich. Mit dem Modul Betriebsstätte des Mobility Radars können Sie Auslandsaktivitäten, die zu Betriebsstätten führen, effizient verfolgen, analysieren und auswerten. Die Identifizierung der Betriebsstätten basiert auf Fragebögen, die aufgrund eingegebener Reisedaten der Mitarbeiter erscheinen.

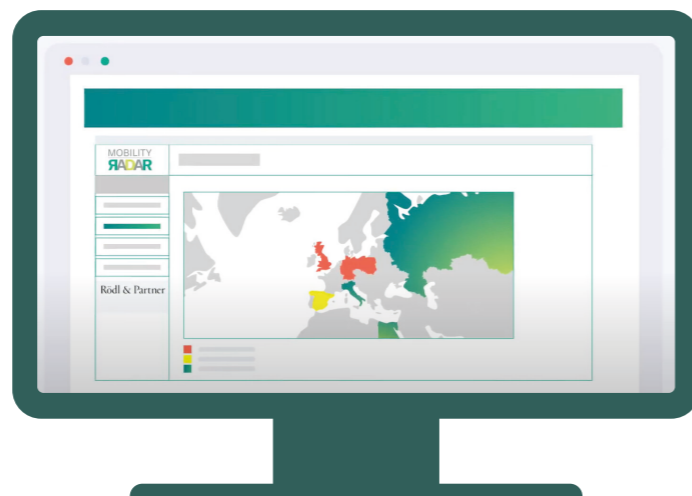
UMFASSENDE LÄNDERÜBERBLICK

- Identifizierung von potenziellen Betriebsstätten
- Monitoring von bestehenden Betriebsstätten
- Darstellung von Ländern ohne Betriebsstätten bzw. Betriebsstättenrisiko (inkl. farbliche Hervorhebung)

Lohnsteuer

Mitarbeitereinsätze im Ausland führen häufig zu unerwünschten lohnsteuerrechtlichen Pflichten im Einsatzland. Eine Prüfung vor Entsendung sowie eine laufende Überwachung der Mitarbeitereinsätze sind erforderlich, um Rechtssicherheit für Arbeitgeber und Arbeitnehmer zu schaffen. Das Modul Lohnsteuer des Mobility Radars identifiziert hierzu die lohnsteuerrechtlichen Pflichten der Mitarbeiter im jeweiligen Land.

Als Grundlage der rechtssicheren Prüfung dienen Checklisten in Form von Fragebögen. Zudem ist ein Frühwarnsystem verfügbar, das z. B. vor Überschreiten der 183-Tage-Aufenthaltsgrenze und den damit verbundenen lohnsteuerrechtlichen Folgen im Einsatzland rechtzeitig Auskunft gibt. Es ermöglicht außerdem eine Vorabschätzung der lohnsteuerrechtlichen Auswirkungen vor einem Mitarbeitereinsatz.



Sozialversicherung

Mithilfe hinterlegter Fragebögen im Modul Sozialversicherung des Mobility Radars ermitteln Ihre Personalverantwortlichen den einschlägigen A1-Antrag für Mitarbeiteraktivitäten innerhalb der EU / EWR / Schweiz.

Das zusätzliche Tracking-System überprüft die Wirksamkeit bereits bestehender A1-Bescheinigungen und ob eine erneute Beantragung / Verlängerung erforderlich ist. Das Dashboard bietet einen Überblick über den sozialversicherungsrechtlichen Compliance-Status, zeigt mögliche Lücken oder ein baldiges Ablaufdatum bestehender A1-Bescheinigungen auf und identifiziert Handlungsbedarf – z. B., wenn der Mitarbeiter in mehreren Ländern tätig wird, oder wenn ein Wechsel von Entsendung zu Mehrfachbeschäftigung vorliegen sollte.

Sozialversicherungsrechtliche Konsequenzen werden automatisch angezeigt; verbunden mit einer unmittelbaren Unterstützungsmöglichkeit durch Rödl & Partner, insbesondere bei komplexen Sachverhalten. Vorteilhaft ist dabei v. a. der Gesamtüberblick über alle im Ausland befindlichen Mitarbeiter und die Möglichkeit des Monitorings durch die HR-Abteilungen.

Ihre Kümmerer

THORSTEN BEDUHN
Partner, Rechtsanwalt, Steuerberater
T +49 911 9193 1915
thorsten.beduhn@roedl.com

ANDREAS BRUNNHÜBNER
Partner, Steuerberater
T +49 911 9193 1053
andreas.brunnhuebner@roedl.com

LENA SCHWEINESBEIN
Associate Partner, Steuerberaterin
T +49 911 9193 1031
lena.schweinesbein@roedl.com

*Finden Sie noch heute heraus,
was Sie mit dem Mobility
Radar erreichen können!*



Einfach QR-Code scannen
oder besuchen Sie uns unter:
www.roedl.de/mobility-radar