



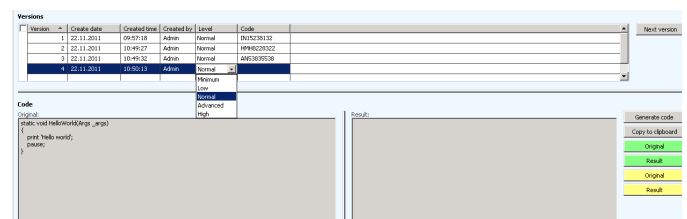
AXprotect

Die Lösung für X++ Quellcode Verschlüsselung

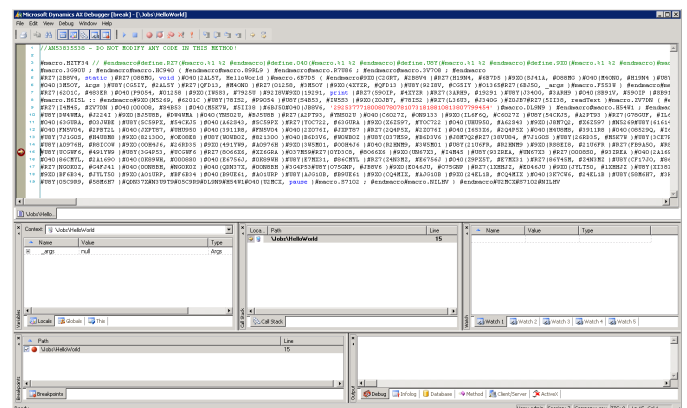
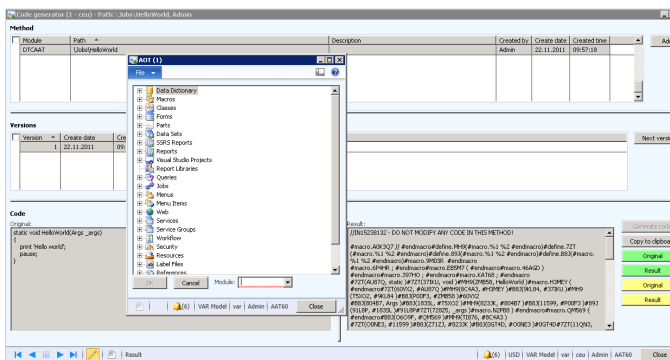
AXprotect ist eine Softwarelösung zur X++ Quellcode Verschlüsselung und Verschleierung in Microsoft Dynamics AX. Das vollständig integrierte Modul schützt Ihre Applikationen vor Reverse Engineering und unbefugten Anpassungen.

AXprotect verwendet ausschliesslich bereits vorhandene programmiersprachliche Elemente innerhalb von Microsoft Dynamics AX und benötigt dazu keine externen Komponenten. Der verschlüsselte Quellcode bleibt vollständig kompilier- und lauffähig, er kann jedoch nicht mehr entziffert werden. Die verschlüsselten Methoden können zusätzlich mit einer Prüfsumme gegen Manipulation geschützt werden. Die Bedienung von AXprotect erfolgt über die Benutzeroberfläche von Microsoft Dynamics AX.

AXprotect verfügt über eine integrierte Versionskontrolle. Dies ermöglicht den Zugriff auf die aktuelle sowie alle früheren Versionen des unverschlüsselten und verschlüsselten Quellcodes.



Zur Verschlüsselung stehen fünf verschiedene Komplexitätsgrade zur Verfügung. Ein höherer Verschlüsselungsgrad erzeugt eine komplexere Verschlüsselung. Zudem kann eine Methode komplett oder auch nur ein Teil davon verschlüsselt werden.



Die zu verschlüsselnden Methoden werden einfach über den AOT-Browser ausgewählt. Für die Verschlüsselung und den Transport des verschlüsselten wie auch den Rücktransport des originalen Quellcodes in die Zielmethode genügt ein Knopfdruck, wahlweise mit oder ohne automatische Kompilierung.

Der verschlüsselte Quellcode ist auch mit dem Debugger nicht zu lesen. AXprotect ist erhältlich für die Microsoft Dynamics AX Versionen 4.0, 2009 und 2012.



Weitere Informationen unter de.axprotect.com

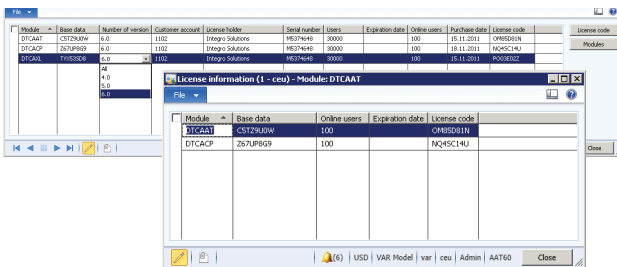


AXlicense

Die Lösung für Kundenlizenzierung in Microsoft Dynamics

AXlicense ist eine Softwareerweiterung für AXprotect zur Kundenlizenzierung von Partnerentwicklungen in Microsoft Dynamics AX. Das vollständig integrierte Modul ermöglicht die Erzeugung von kundenspezifischen Lizenzcodes und die Integration von Lizenzprüfungen in Applikationen.

AXlicense ist vollständig in Microsoft Dynamics AX integriert und verwendet keine externen Komponenten. AXlicense besteht aus einem Partnermodul zur Lizenzgenerierung und aus einem Kundenmodul zur Lizenzierung und Lizenzprüfung.



Mit dem Partnermodul werden die Lizenzcodes basierend auf den folgenden Angaben erzeugt:

- > Modulname
- > Individueller Basisschlüssel des Partners
- > Microsoft Dynamics AX Version (Alle, 4.0, 5.0, 6.0)
- > AX Lizenzname des Kunden
- > AX Seriennummer des Kunden
- > AX lizenzierte User des Kunden
- > Lizenzablaufdatum
- > Max. Anzahl Online-User



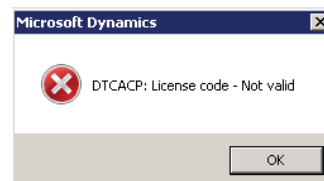
Die Lizenzprüfung kann mit AXprotect an beliebigen Stellen des Quellcodes durch den Kommentar „//AXlicense“ eingefügt werden.

```
Code
Original:
public void run()
{
    SysQueryRun queryRunCriteria;

    //AXlicense
    if (this.args().dataset() != tableNum(InventSum))
    {
        queryRunCriteria = new SysQueryRun(InventSum_ds.query());
        queryRunCriteria.promptAllowAddDataSource(false);

        if (queryRunCriteria.prompt())
        {
            InventSum_ds.query(queryRunCriteria.query());
        }
    }
    super();
}
```

Mit der Verschlüsselung wird an die Stelle von „//AXlicense“ sowohl die Lizenzprüfung, als auch eine Prüfsummenkontrolle in die Methode integriert. Bei ungültigen Lizenzparametern oder falscher Methodenprüfsumme wird im Kundensystem bei der Ausführung des geschützten Objekts eine Fehlermeldung angezeigt und die weitere Ausführung dieses Objekts abgebrochen. Das übrige Kundensystem bleibt dabei stets lauffähig.



AXlicense ist erhältlich für die Microsoft Dynamics AX Versionen 4.0, 2009 und 2012.

Weitere Informationen unter de.axlicense.com

Ihr Kontakt zu uns:

Weitere Informationen zum Unternehmen finden Sie im Internet unter: www.roedl.de/dynamics
Wünschen Sie Informationsunterlagen oder ein persönliches Gespräch, dann senden Sie uns eine Nachricht an:
alfonso.di-nisio@roedl.com

rufen Sie uns an unter: +49 (731) 159 37 - 401

oder faxen Sie uns: +49 (731) 159 37 - 409