

Rödl & Partner

GEMEINSAM ERFOLGREICH



BENCHMARKING
große Wasserversorger



4. PROJEKTRUNDE

Benchmarking große Wasserversorger

MEHR ALS EIN KENNZAHLENVERGLEICH

BENCHMARKING DER WASSERVERSORGUNG BEI RÖDL & PARTNER

Als ein Schwerpunkt unserer Tätigkeit hat sich das Thema Benchmarking etabliert

Die Prinzipien des Benchmarking bei Rödl & Partner:

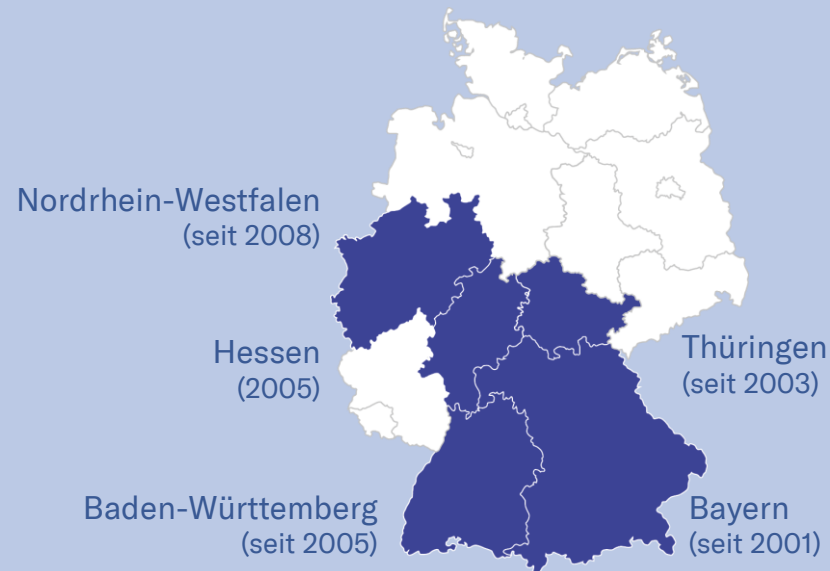
vertraulich

ganzheitlich

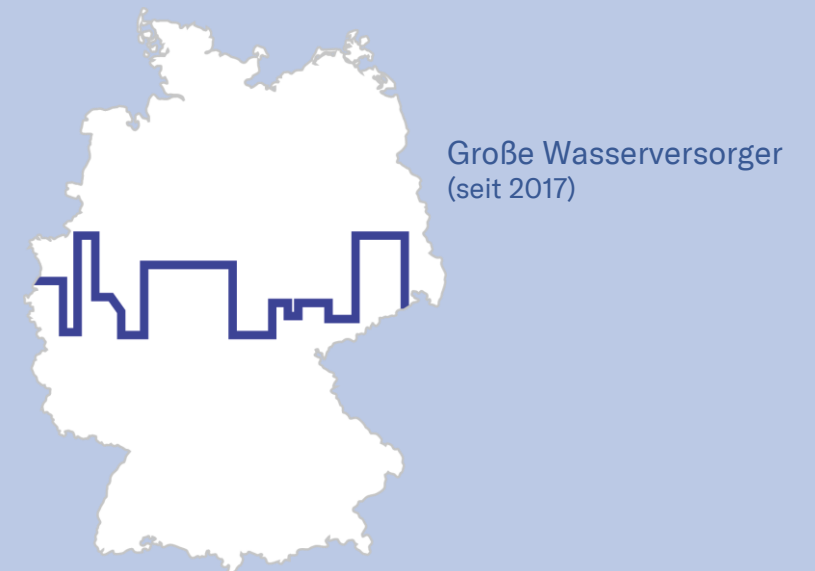
anonym

freiwillig

LANDESEBENE



BUNDESEBENE



Weitere Informationen finden Sie auf der Projekthomepage: www.roedl-benchmarking.de

MEHRWERT FÜR UNTERSCHIEDLICHSTE INTERESSENTRÄGER

Welche Zielgruppe hat ein Kennzahlenvergleich in der Wasserversorgung?

Unternehmensperspektive

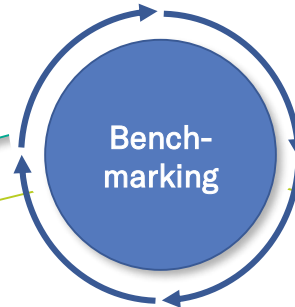
Benchmarking trägt dazu bei

- zukünftige Herausforderungen zu erkennen,
- die eigene Leistungsfähigkeit kontinuierlich zu verbessern,
- Erfolge zu kontrollieren,
- die eigenen Kosten zu senken und
- Investitionsbedarfe zu erklären.

Politische Perspektive

Benchmarking trägt dazu bei

- die Diskussionen um die Modernisierung der Wasserversorgung zu versachlichen,
- die Komplexität der Wasserversorgung zu verstehen und
- die Transparenz der Leistungsfähigkeit der Branche zu erhöhen.



Benchmarking trägt dazu bei

- das Preis-Leistungs-Verhältnis zu rechtfertigen und
- das Vertrauen in die Unternehmenspolitik zu befördern.

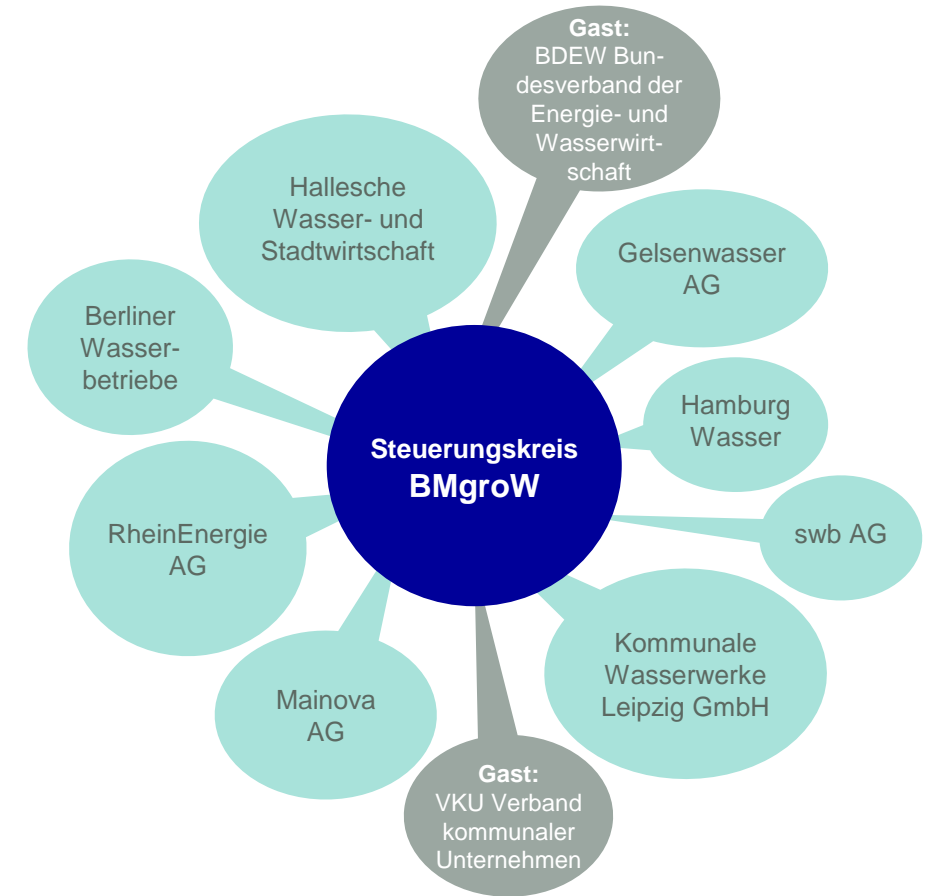
Kundenperspektive

DAS WESENTLICHE ZUM PROJEKT UND ZUR 4. PROJEKTRUNDE

- Bislang **mehr als 65** großstädtische Teilnehmer in **3 Projektrunden**.
- Diese umfassten **acht** der zehn **größten Kommunen Deutschlands**.
- Die Wiederholerquote der Teilnehmer ist **über 90 Prozent**.



- Das Benchmarking-Projekt findet aktuell im **jährlichen Turnus** statt.
- Das Projekt wird **kontinuierlich** im Dialog mit den Teilnehmern und dem Steuerungskreis **weiterentwickelt**.



GANZHETITLICHE LEISTUNGSBEURTEILUNG ALS GRUNDLAGE DER ANALYSE

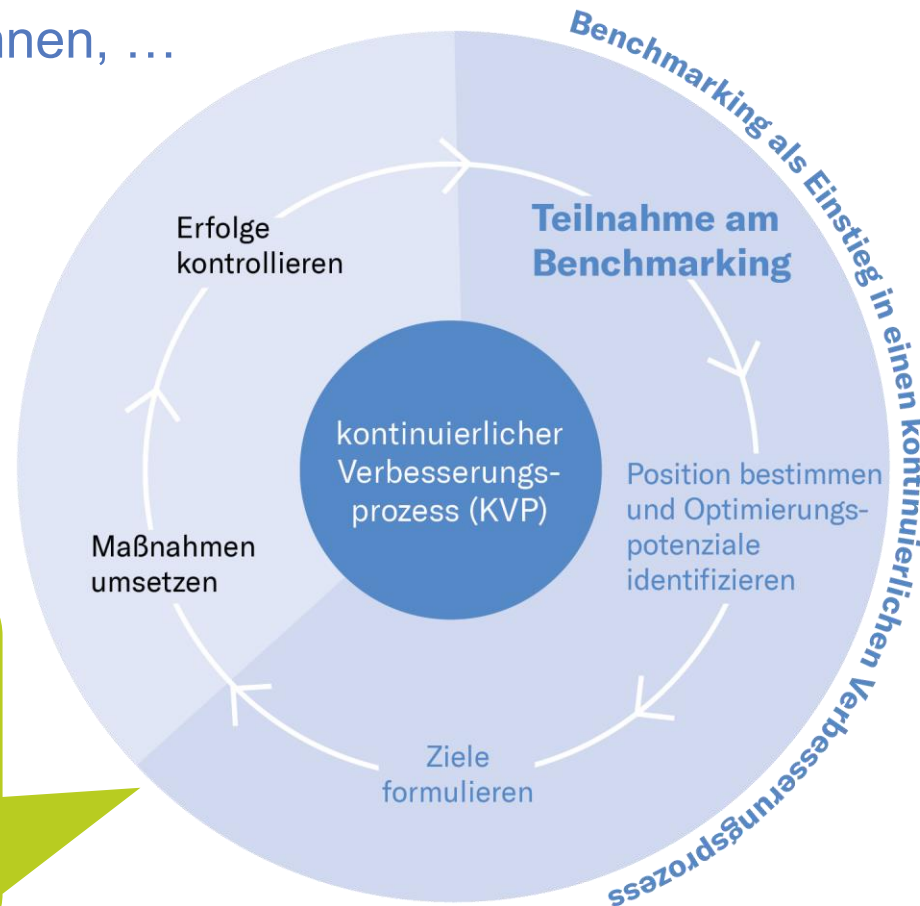


- Das **5-Säulen-Modell** berücksichtigt Wechselwirkungen in den einzelnen Bereichen.
- Die gesamte **Wertschöpfungskette** von der Wassergewinnung bis hin zum Kundenanschluss wird betrachtet.
- **Ganzheitliche Betrachtung** als Voraussetzung für eine **neutrale Bewertung** der Wasserversorgung.
- **Objektivierung unsachgemäÖer Preisvergleiche** in der deutschen Wasserversorgung.
- **Keine Beurteilung der Wasserversorgung ohne Kenntnis und Beschreibung der Besonderheiten in den 5 Säulen!**



DER KONTINUIERLICHE VERBESSERUNGSPROZESS WIRKT!

Benchmarking zeigt Ihnen, ...

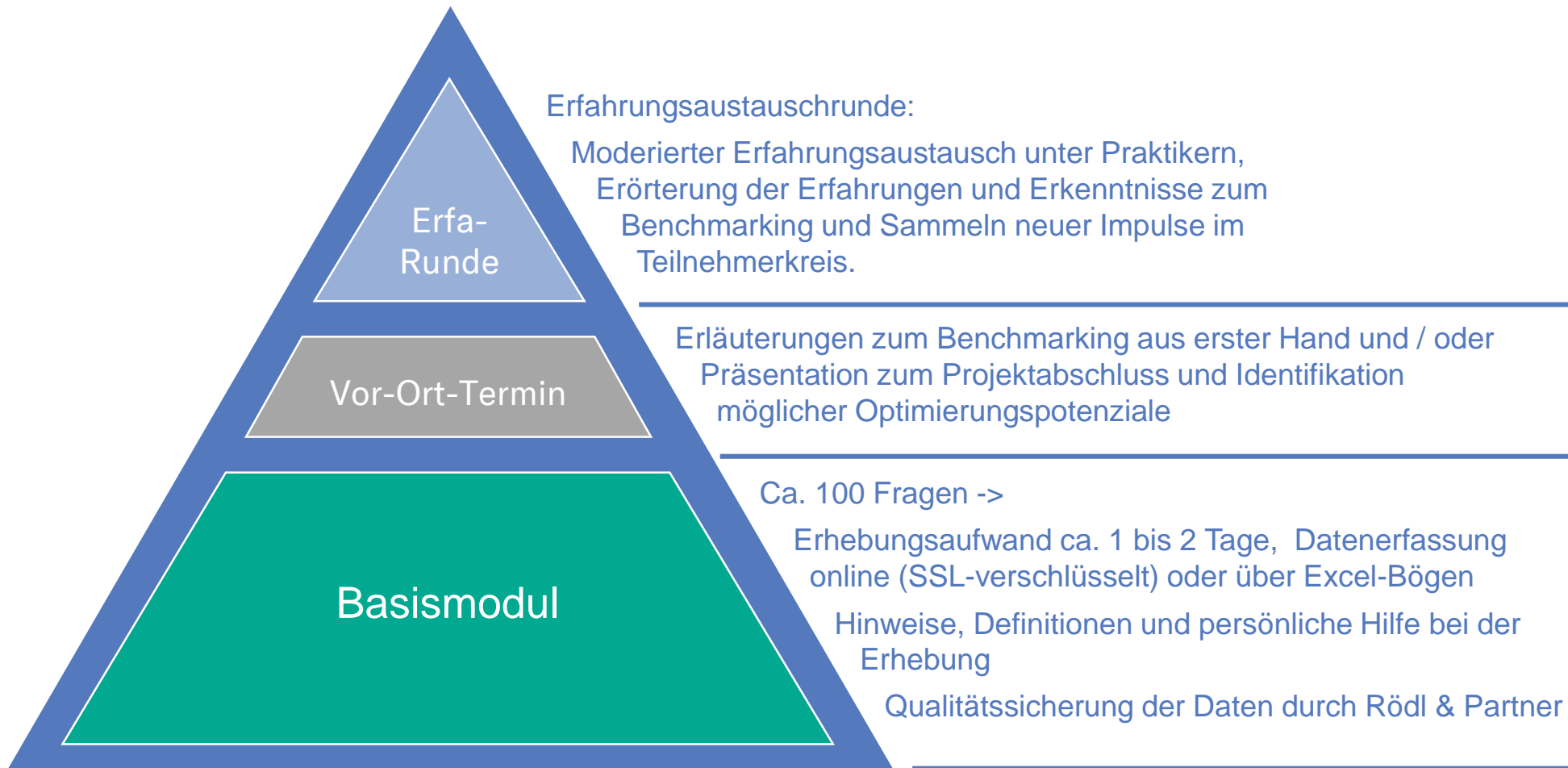


... wie Sie ihr Unternehmen zielgerichtet entwickeln können.

... wo Sie stehen.

... wo Sie sich verbessern können.

DER MODULARE AUFBAU BIETET IHNEN MAXIMALE FLEXIBILITÄT



... Der Trick besteht darin, dass wir über uns selber nachdenken [...] und auf diese Art und Weise einen kreativen Prozess beginnen.

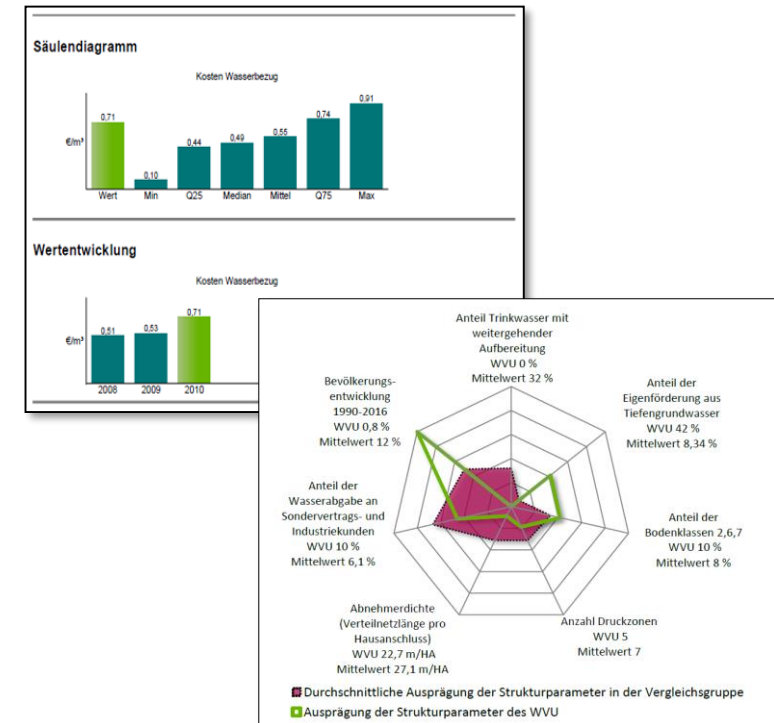
[Langjähriger Teilnehmer]



UNSERE LEISTUNGEN – MEHR ALS REGELMÄÖIG ERWARTET

Sie bekommen einen ganzheitlichen Überblick über die aktuelle Situation Ihres Versorgers

<p>Inklusive</p>	<ul style="list-style-type: none"> - Individualbereich Zusammenfassung und textliche Erläuterung Ihrer Kennzahlen-ergebnisse in den einzelnen Bereichen der Leistungserstellung (Gruppenvergleich und Zeitreihe) - Spinnennetz der strukturellen Besonderheiten Sachgerechte Beurteilung der Kosten unter Berücksichtigung der örtlichen Strukturen - Anlage zum Individualbericht Grafische Darstellung der Kennzahlen
<p>Optional</p>	<ul style="list-style-type: none"> - Erfahrungsaustauschrunden Erörterung der Erfahrungen und Erkenntnisse zum Benchmarking und Sammeln neuer Impulse im Teilnehmerkreis
<p>Zusätzlich</p>	<ul style="list-style-type: none"> - Individuelle Online-Auswertungen Erstellung zusätzlicher Auswertungen unter Wahrung der Anonymität und Vertraulichkeit der Teilnehmer



ZEITPLAN DER 4. PROJEKTRUNDE

ab III. Quartal 2020	Information, Ansprache möglicher Teilnehmer
ab Oktober 2020	Datenerhebung & Plausibilisierung
ab Dezember 2020	Auswertung & Individuelle Berichte
II. Quartal 2021	Offizieller Abschlussbericht & -veranstaltung
ab II. Quartal 2021	Weiterführende Beratung & Erfa-Runde (optional)

*... mit ihrer Teilnahme
am Benchmarking
leisten alle Wasserver-
sorgungsunternehmen
einen elementaren
Beitrag zur Transparenz
und Modernisierung der
Branche.*

[BDEW]

KLEINER AUFWAND – GROÖE WIRKUNG

- Die **Teilnahmevereinbarung** ist die vertragliche Grundlage zur Teilnahme am Benchmarking.

- Die Teilnahme ist ab einer **Netzabgabe** von **10 Mio. m³** pro Jahr möglich.

Basismodul:

1.950.- EUR *

* Unternehmen, die sich abseits des BMgroW bereits an einem landesweiten Benchmarking-Projekt von RödI & Partner beteiligen, erhalten die Teilnahme am BMgroW zu einem reduzierten Honorar.

... klares Bekenntnis für eine leistungsfähige kommunale Wasserversorgung und gegen Regulierungs- und Liberalisierungstendenzen.

[VKU]

- Weitere **Fragen** beantwortet Ihnen das Benchmarking-Team jederzeit gerne.

ES GIBT KEINEN GRUND, NICHT DABEI ZU SEIN!



- Mehr als **800 überzeugte Teilnehmer** haben bei den Benchmarking-Projekten von Rödl & Partner schon mitgemacht!

- Wir kennen die **Besonderheiten der Wasserversorgung...** seit **über 20 Jahren** betrachten wir in Form von **Benchmarking-Projekten** die gesamte Wertschöpfungskette von der Wassergewinnung bis hin zum Kundenservice.

- Ihre Daten sind bei uns sicher, denn als **unabhängige Wirtschaftsprüfungsgesellschaft** sind wir zur **Anonymität** und **Vertraulichkeit verpflichtet**.
- Unsere rund **5.000** Kollegen und Kolleginnen bieten Ihnen bedarfsgerechte und interdisziplinäre Lösungen in den Disziplinen **Rechts-, Steuer-, Unternehmensberatung** und **Wirtschaftsprüfung**.



- Seit über **25 Jahren** vereinen wir das sektor-spezifische Wissen für die öffentliche Hand in den Bereichen **Wasser & Abwasser, Strom, Gas & Fernwärme, Verkehr, Abfall** sowie weiterer öffentlicher Leistungen.

IHR PROJEKTDIENSTLEISTER

PUBLIC MANAGEMENT CONSULTING (PMC)

BERATUNGSFELDER



Kommunalverwaltungen



Strom, Gas, Wärme



Gesundheit



Abfallwirtschaft



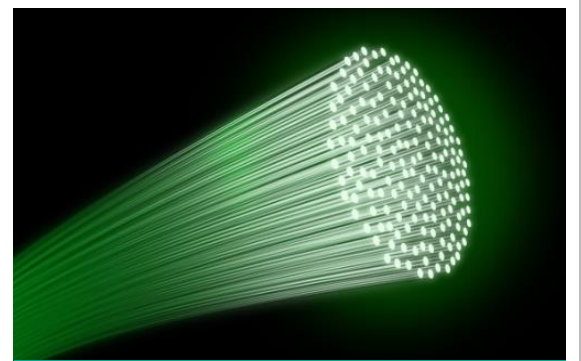
Bäder



Wasser & Abwasser



ÖPNV



Breitband



„Top-3-Beratungsgesellschaft“

WASSERWIRTSCHAFTLICHE BERATUNG

> 800 Mandanten

25 Jahre Spezialisierung

1 Ansprechpartner

- BENCHMARKING
- VERTIEFENDE KENNZAHLENANALYSEN
- RECHTSSICHERE VERTRÄGE & SATZUNGEN
- RECHTSSICHERE VERGABEN
- ENTGELTKALKULATIONEN
- NACHWEIS RATIONELLE BETRIEBSFÜHRUNG
- BETRIEBS- UND ORGANISATIONSHANDBÜCHER

- www.roedl.de/wasser
- www.roedl.de/benchmarking
- Wasser Kompass (<http://www.roedl.de/medien/publikationen/newsletter/wasser-kompass>)



IHR PROJEKTTEAM

IHRE ANSPRECHPARTNER



TIM SILBERBERGER

M.Sc. Business
Administration
Senior Associate

TINA WIEDEBUSCH

M.Sc. Economics

TILMAN REINHARDT

B.A. Betriebswirtschaft

TANJA MARTIN

B.A. Betriebswirtschaft
Senior Associate

WOLFGANG SCHÄFFER

Diplom-Betriebswirt (FH)
Associate Partner

FLORIAN MORITZ

Diplom-Kaufmann
Associate Partner

ALEXANDER FAULHABER

Diplom-Kaufmann
Partner

JULIANE PORT

Betriebswirtin (IWW)

STANDORT KÖLN

Kranhaus 1, Im Zollhafen 18
50678 Köln

T +49 221 94 99 09 427
F +49 221 94 99 09 900

STANDORT NÜRNBERG

Äußere Sulzbacher Straße 100
90491 Nürnberg

T +49 911 91 93 3503
F +49 911 91 93 3588

wasser@roedl.com
www.roedl.de/wasser