

Rödl & Partner

EFFIZIENZ- UND QUALITÄTS- UNTERSUCHUNG DER KOMMUNALEN WASSERVERSORGUNG IN BAYERN



7. HAUPTRUNDE

EffWB - 2019

MEHR ALS EIN KENNZAHLENVERGLEICH

BENCHMARKING DER WASSERVERSORGUNG BEI RÖDL & PARTNER

Als ein Schwerpunkt unserer Tätigkeit hat sich das Thema Benchmarking etabliert

Die Prinzipien des Benchmarking bei Rödl & Partner:

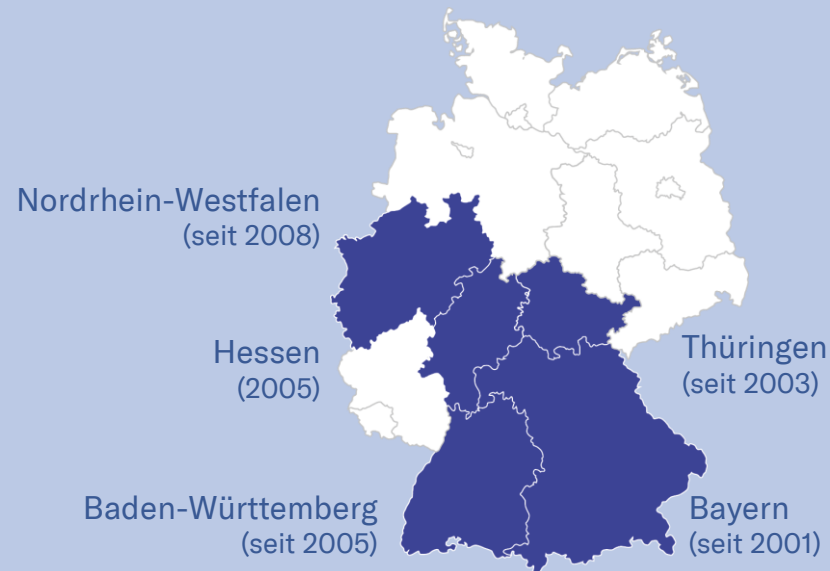
vertraulich

ganzheitlich

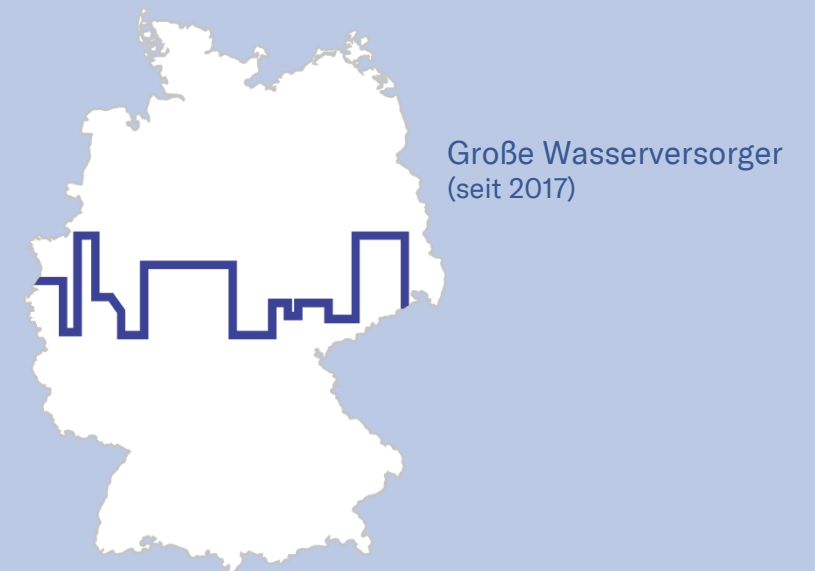
anonym

freiwillig

LANDESEBENE



BUNDESEBENE



Weitere Informationen finden Sie auf der Projekthomepage: www.roedl-benchmarking.de

MEHRWERT FÜR UNTERSCHIEDLICHSTE INTERESSENTRÄGER

Welche Zielgruppe hat ein Kennzahlenvergleich in der Wasserversorgung?

Unternehmensperspektive

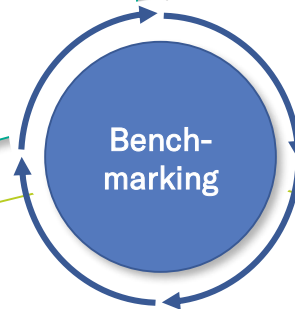
Benchmarking trägt dazu bei

- zukünftige Herausforderungen zu erkennen,
- die eigene Leistungsfähigkeit kontinuierlich zu verbessern,
- Erfolge zu kontrollieren,
- die eigenen Kosten zu senken und
- Investitionsbedarfe zu erklären.

Politische Perspektive

Benchmarking trägt dazu bei

- die Diskussionen um die Modernisierung der Wasserversorgung zu versachlichen,
- die Komplexität der Wasserversorgung zu verstehen und
- die Transparenz der Leistungsfähigkeit der Branche zu erhöhen.



Benchmarking trägt dazu bei

- das Preis-Leistungs-Verhältnis zu rechtfertigen und
- das Vertrauen in die Unternehmenspolitik zu befördern.

Kundenperspektive

SEIT 2001 EINE ERFOLGSGESCHICHTE

- Die **Effizienz** und Qualitätsuntersuchung der kommunalen **Wasserversorgung** in **Bayern (EffWB)** findet **seit 2001** in regelmäßigen Projektrunden statt.
- Die Projektrunden des Kennzahlenvergleichs gliedern sich in **Haupttrunden** (alle drei Jahre) und **Zwischenrunden** (in der Pause zwischen den Haupttrunden).
- Jeder Teilnehmer erhält **sowohl** in den Zwischenrunden **als auch** in den Haupttrunden **umfangreiche Individualauswertungen**.
- In den **Haupttrunden** wird zusätzlich ein zusammenfassender und **anonymisierter Abschlussbericht** erstellt, der einer breiten Öffentlichkeit im Rahmen einer **Abschlussveranstaltung** präsentiert wird.
- Das Projekt wird **kontinuierlich** im Dialog mit den Projektträgern und Teilnehmern **weiterentwickelt** und an sich ändernde Rahmenbedingungen angepasst.
- **78 % der Teilnehmer** haben bereits mindestens zweimal teilgenommen (**Wiederholer**)

Bayerisches Staatsministerium für
Umwelt und Verbraucherschutz



Bayerisches Landesamt für
Umwelt



VBEW
Energie. Wasser. Leben.



 Bayerischer
Städtetag

LANDESGRUPPE
BAYERN

 **BAYERISCHER
GEMEINDETAG**

VKU
VERBAND KOMMUNALER
UNTERNEHMEN e.V.
LANDESGRUPPE BAYERN

Rödl & Partner

GANZHEITLICHE LEISTUNGSBEURTEILUNG ALS GRUNDLAGE DER ANALYSE



- Das **5-Säulen-Modell** berücksichtigt Wechselwirkungen in den einzelnen Bereichen der Leistungserstellung.
- Die gesamte **Wertschöpfungskette** von der Wassergewinnung bis hin zum Kundenanschluss wird betrachtet.
- **Ganzheitliche Betrachtung** als Voraussetzung für eine neutrale Bewertung der Wasserversorgung.
- **Objektivierung unsachgemäßer Preisvergleiche** in der deutschen Wasserversorgung.
- **Keine Beurteilung der Wasserversorgung ohne Kenntnis und Beschreibung der Besonderheiten in den 5 Säulen!**

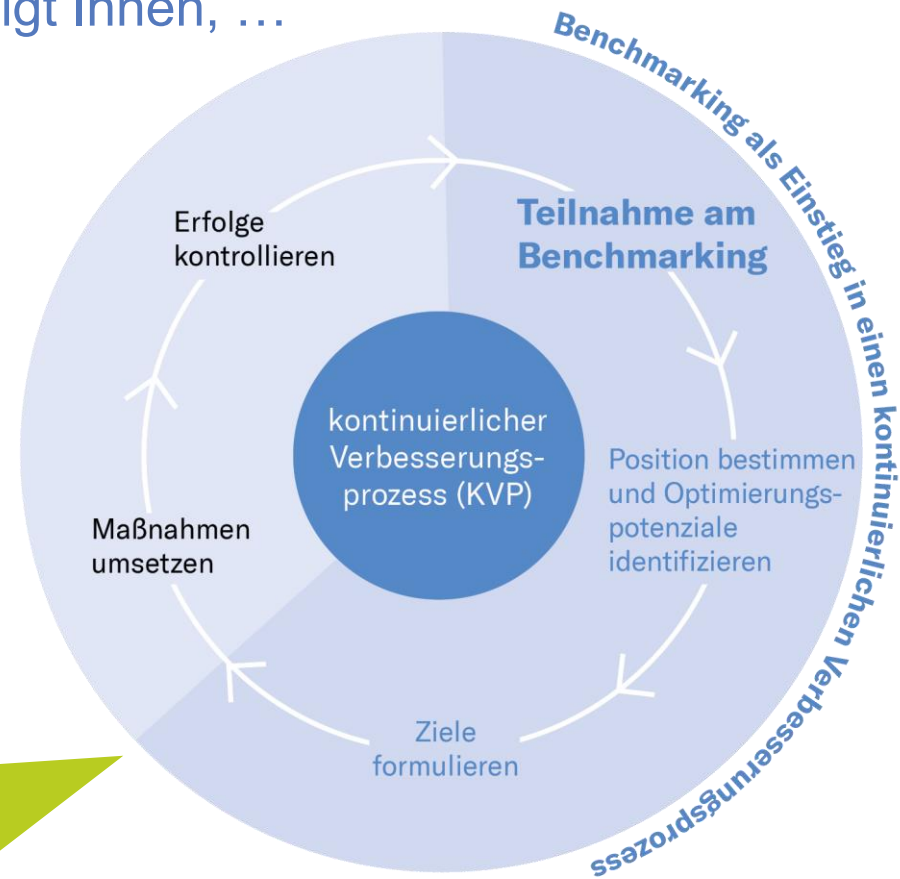
DER KONTINUIERLICHE VERBESSERUNGSPROZESS WIRKT!

Benchmarking zeigt Ihnen, ...

... klares Bekenntnis für eine leistungsfähige kommunale Wasserversorgung und gegen Regulierungs- und Liberalisierungstendenzen.

[VKU]

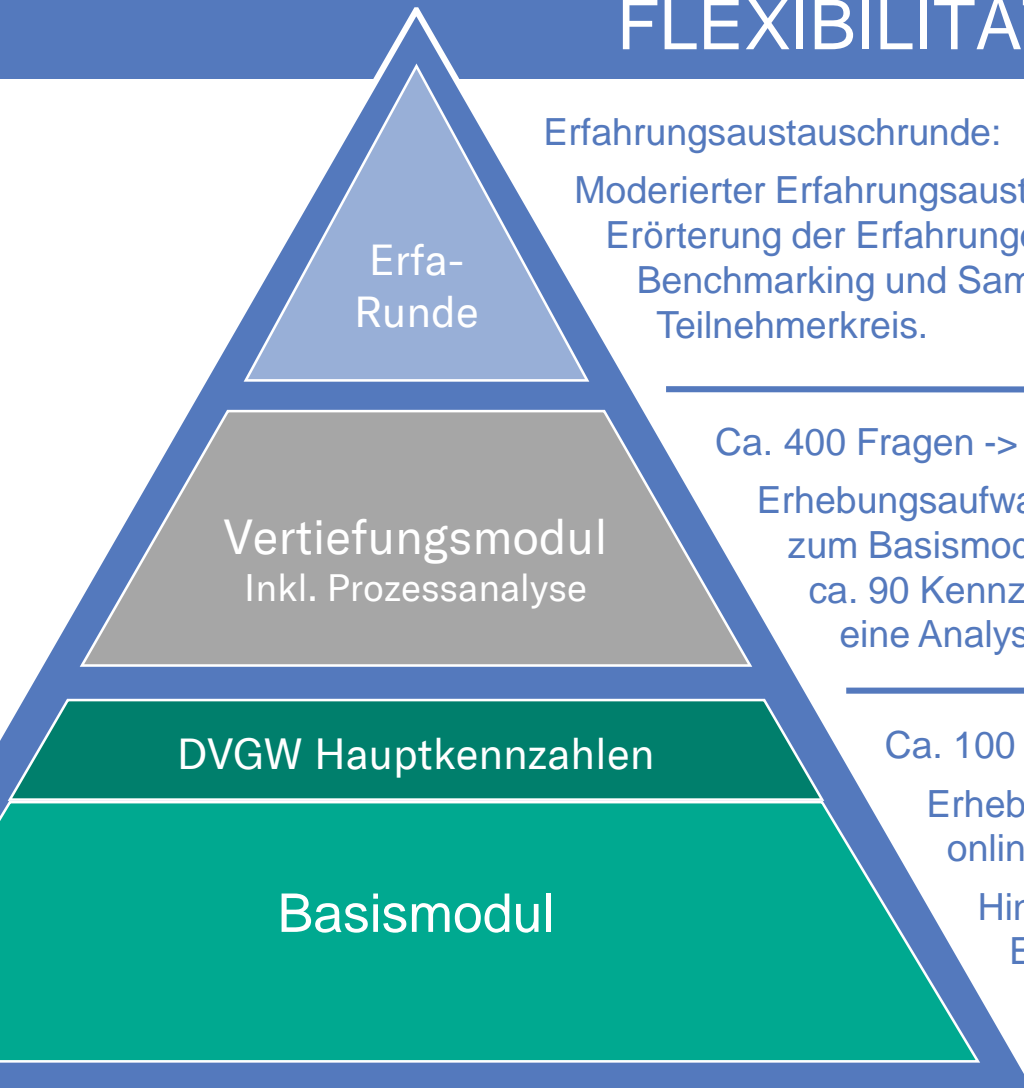
... wie Sie ihr Unternehmen zielgerichtet entwickeln können.



... wo Sie stehen.

... wo Sie sich verbessern können.

DER MODULARE AUFBAU BIETET IHNEN MAXIMALE FLEXIBILITÄT



Erfahrungsaustauschrunde:

Moderierter Erfahrungsaustausch unter Praktikern, Erörterung der Erfahrungen und Erkenntnisse zum Benchmarking und Sammeln neuer Impulse im Teilnehmerkreis.

Erfahrungsaustauschrunde

Ca. 400 Fragen ->

Erhebungsaufwand ca. 5 bis 9 Tage, vollständig kompatibel zum Basismodul, Ermöglicht darüber hinaus anhand von ca. 90 Kennzahlen einen noch tieferen Einblick sowie eine Analyse der betrieblichen Kernprozesse

Vertiefungsmodul
Inkl. Prozessanalyse

Ca. 100 Fragen ->

Erhebungsaufwand ca. 1 bis 2 Tage, Datenerfassung online (SSL-verschlüsselt) oder über Excel-Bögen

DVGW Hauptkennzahlen

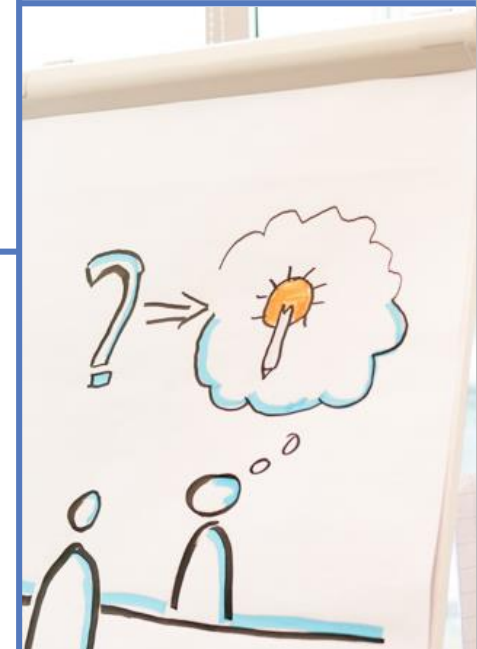
Hinweise, Definitionen und persönliche Hilfe bei der Erhebung

Basismodul

Qualitätssicherung der Daten durch Rödl & Partner

... Der Trick besteht darin, dass wir über uns selber nachdenken [...] und auf diese Art und Weise einen kreativen Prozess beginnen.

[Langjähriger Teilnehmer]



UNSERE LEISTUNGEN – MEHR ALS REGELMÄßIG ERWARTET

Sie bekommen einen ganzheitlichen Überblick über die aktuelle Situation Ihres Versorgers

Inklusive

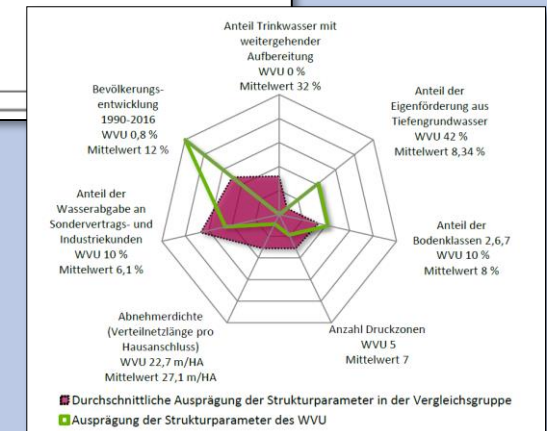
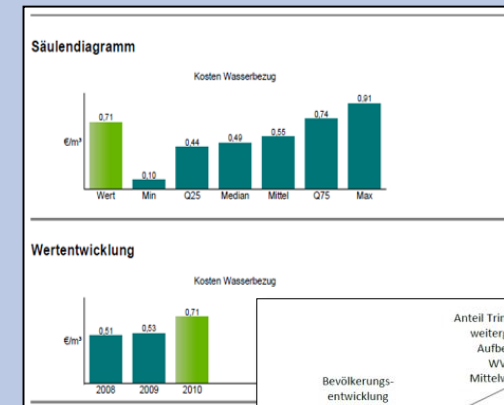
- **Individualbericht**
Zusammenfassung und textliche Erläuterung Ihrer Kennzahlen-
ergebnisse in den einzelnen Bereichen der Leistungserstellung
(Gruppenvergleich und Zeitreihe)
- **Spinnennetz der strukturellen Besonderheiten**
Sachgerechte Beurteilung der Kosten unter Berücksichtigung der
örtlichen Strukturen
- **Anlage zum Individualbericht**
Grafische Darstellung der Kennzahlen

Optional

- **Erfahrungsaustauschrunden**
Erörterung der Erfahrungen und Erkenntnisse zum Benchmarking
und Sammeln neuer Impulse im Teilnehmerkreis

Zusätzlich

- **Individuelle Online-Auswertungen**
Erstellung zusätzlicher Auswertungen unter Wahrung der
Anonymität und Vertraulichkeit der Teilnehmer



ZEITPLAN DER 7. HAUPTRUNDE

ab II. Quartal 2019	Information, Akquisition 7. Hauptrunde
ab Juli 2019	Datenerhebung & Plausibilisierung
ab November 2019	Auswertung & Individuelle Berichte
II. Quartal 2020	Offizieller Abschlussbericht & -veranstaltung
ab II. Quartal 2020	Weiterführende Beratung & Erfa-Runde (optional)

*... mit ihrer Teilnahme
am Benchmarking
leisten alle Wasserver-
sorgungsunternehmen
einen elementaren
Beitrag zur Transparenz
und Modernisierung der
Branche.*

[BDEW]

KLEINER AUFWAND – GROßE WIRKUNG

– Die **Teilnahmevereinbarung** ist die vertragliche Grundlage zur Teilnahme am Benchmarking.

– Die **Kosten für die Teilnahme** bemessen sich nach der Unternehmensgröße.

Netzabgabe	< 0,5 Mio. m ³	0,5 – 1,0 Mio. m ³	1,0 – 2,5 Mio. m ³	> 2,5 Mio. m ³
Basismodul	850 €	1.300 €	1.350 €	1.550 €
Vertiefungsmodul	2.300 €	3.300€	4.050 €	5.050 €
Vertiefungsmodul (Wiederholer)	1.300 €	1.600 €	1.800 €	1.800 €

– **Förderung:** Im Rahmen der EffWB Projekt-runde 2019 erhalten alle Wasserver-sorger mit einer **Netzabgabe bis 1 Mio. m³/Jahr** eine **Förderung des Freistaats Bayern** in Höhe von **750,- €**.

Gefördert durch den Freistaat Bayern



DAS ERWARTET SIE !

- Datenbasis für die anstehende **Hauptrunde** (2019) bilden die **Daten** des Wirtschaftsjahres **2018**.

- Die Auswertungen umfassen das **volle Leistungsspektrum** von der Erstellung der **Individualberichte** je Teilnehmer über **aussagekräftige Kennzahlenauswertungen** bis hin zu Aussagen auf Basis der **aktuellen wissenschaftlichen Diskussion** (Hauptkennzahlen).



- Weitere **Fragen** beantwortet Ihnen das Benchmarking-Team jederzeit gerne.

Unter der **Telefonnummer**: 0911 9193 3503
oder per **E-Mail**: wasser@roedl.de

ES GIBT KEINEN GRUND, NICHT DABEI ZU SEIN!



- Mehr als **800 überzeugte Teilnehmer** haben bei den Benchmarking-Projekten von Rödl & Partner schon mitgemacht!

- Wir kennen die **Besonderheiten der Wasserversorgung...** seit **über 20 Jahren** betrachten wir in Form von **Benchmarking-Projekten** die gesamte Wertschöpfungskette von der Wassergewinnung bis hin zum Kundenservice.

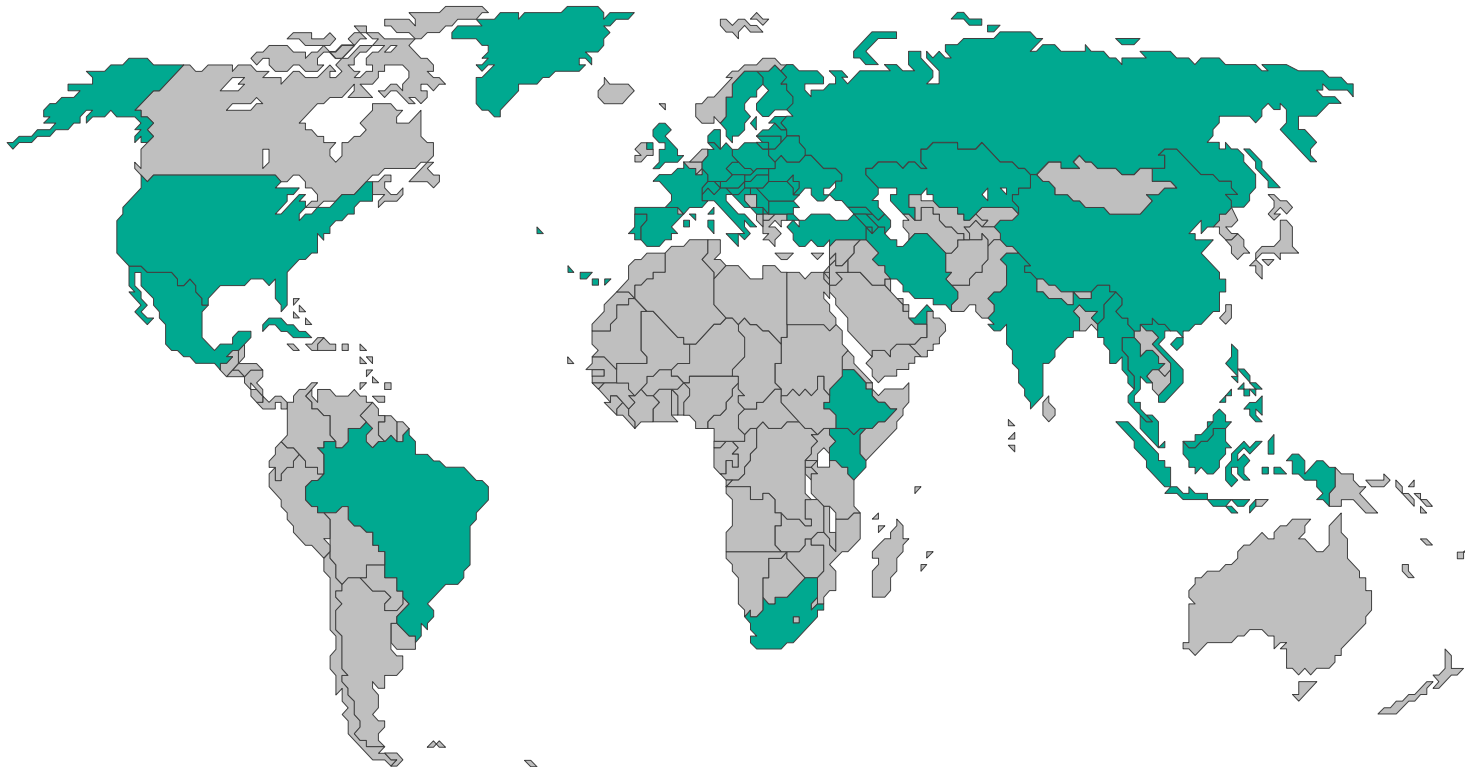
- Ihre Daten sind bei uns sicher, denn als **unabhängige Wirtschaftsprüfungsgesellschaft** sind wir zur **Anonymität** und **Vertraulichkeit verpflichtet**.
- Unsere **4.700** Kollegen und Kolleginnen bieten Ihnen bedarfsgerechte und interdisziplinäre Lösungen in den Disziplinen **Rechts-, Steuer-, Unternehmensberatung** und **Wirtschaftsprüfung**.



- Seit über **25 Jahren** vereinen wir das sektor-spezifische Wissen für die öffentliche Hand in den Bereichen **Wasser & Abwasser, Strom, Gas & Fernwärme, Verkehr, Abfall** sowie weiterer öffentlicher Leistungen.

IHR PROJEKTDIENSTLEISTER

ERFOLGSGESCHICHTE AUS DEUTSCHLAND



- 1977 Gründung als Ein-Mann-Kanzlei in Nürnberg
- 2018 weltweit 4.700 Mitarbeiterinnen und Mitarbeiter in 51 Ländern mit 111 eigenen Niederlassungen
- EIN Unternehmen, kein Netzwerk oder Franchise-System
- Alles aus einer Hand: Rechtsberatung, Steuerberatung, Steuerdeklaration und BPO, Unternehmens- und IT-Beratung, Wirtschaftsprüfung

WASSERWIRTSCHAFTLICHE BERATUNG

> 800 Mandanten

25 Jahre Spezialisierung

1 Ansprechpartner

- BENCHMARKING
- VERTIEFENDE KENNZAHLENANALYSEN
- RECHTSSICHERE VERTRÄGE & SATZUNGEN
- RECHTSSICHERE VERGABEN
- ENTGELTKALKULATIONEN
- NACHWEIS RATIONELLE BETRIEBSFÜHRUNG
- BETRIEBS- UND ORGANISATIONSHANDBÜCHER

– www.roedl.de/wasser

– www.roedl-benchmarking.de

– [Wasser Kompass \(http://www.roedl.de/medien/publikationen/newsletter/wasser-kompass\)](http://www.roedl.de/medien/publikationen/newsletter/wasser-kompass)

IHR PROJEKTTEAM

IHR PROJEKTTEAM

STANDORT NÜRNBERG



ALEXANDER FAULHABER
Diplom-Kaufmann
Partner



FLORIAN MORITZ
Diplom-Kaufmann
Associate Partner



TANJA MARTIN
B.A. Betriebswirtschaft



JULIANE PORT
Betriebswirtin (IWW)



TILMAN REINHARDT
B.A. Betriebswirtschaft

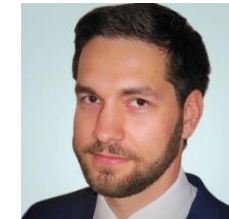
Äußere Sulzbacher Straße 100
90491 Nürnberg

T +49 911 91 93 3503
F +49 911 91 93 3588

wasser@roedl.com
www.roedl.de/wasser
www.effwb.de

IHR PROJEKTTEAM

STANDORT KÖLN



TIM SILBERBERGER
M.Sc. Business
Administration



TINA WIEDEBUSCH
M.Sc. Economics

Krankenhaus 1, Im Zollhafen 18
50678 Köln

T +49 221 94 99 09 427
F +49 221 94 99 09 900

wasser@roedl.com
www.roedl.de/wasser
www.effwb.de