

Rödl & Partner

BENCHMARKING DER WASSERVERSORGUNG IN NORDRHEIN-WESTFALEN



BENCHMARKING WASSERVERSORGUNG
IN NORDRHEIN-WESTFALEN



17. PROJEKTRUNDE

2024 / 2025

MEHR ALS EIN KENNZAHLENVERGLEICH

BENCHMARKING DER WASSERVERSORGUNG BEI RÖDL & PARTNER

Als ein Schwerpunkt unserer Tätigkeit hat sich das Thema Benchmarking etabliert

Die Prinzipien des Benchmarking bei Rödl & Partner:

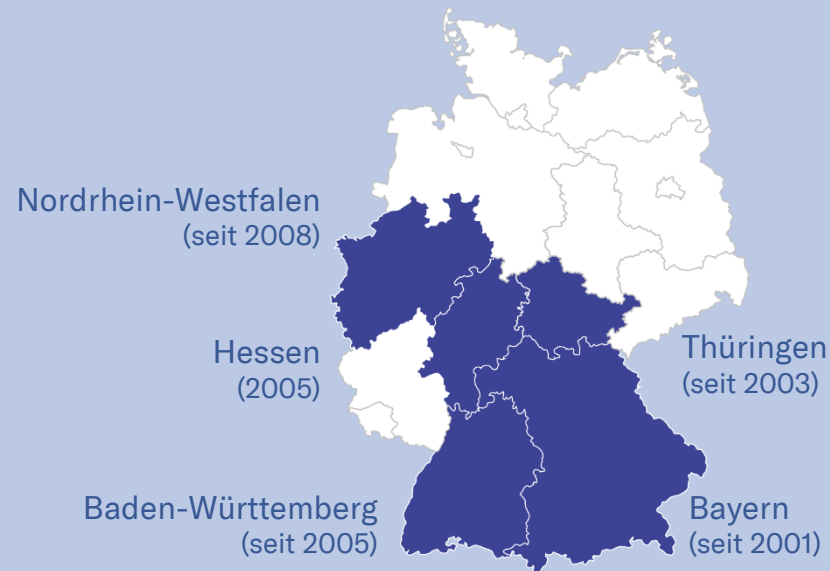
vertraulich

ganzheitlich

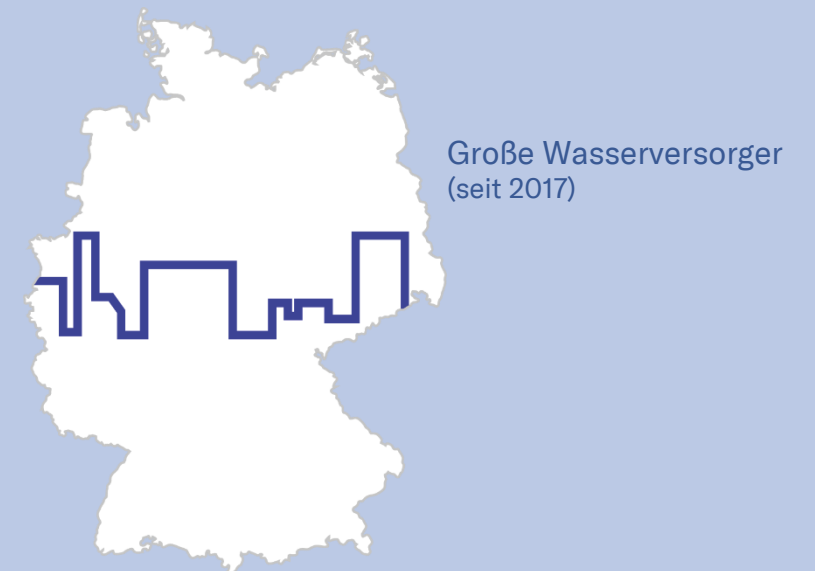
anonym

freiwillig

LANDESEBENE



BUNDESEBENE



Weitere Informationen finden Sie auf der Projekthomepage: www.roedl-benchmarking.de

MEHRWERT FÜR UNTERSCHIEDLICHSTE INTERESSENTRÄGER

Welche Zielgruppe hat ein Kennzahlenvergleich in der Wasserversorgung?

Unternehmensperspektive

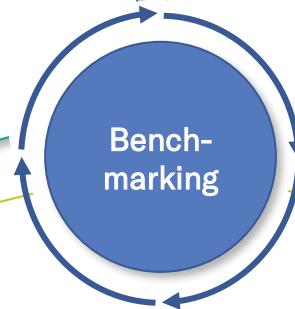
Benchmarking trägt dazu bei

- zukünftige Herausforderungen zu erkennen,
- die eigene Leistungsfähigkeit kontinuierlich zu verbessern,
- Erfolge zu kontrollieren,
- die eigenen Kosten zu senken und
- Investitionsbedarfe zu erklären.

Politische Perspektive

Benchmarking trägt dazu bei

- die Diskussionen um die Modernisierung der Wasserversorgung zu versachlichen,
- die Komplexität der Wasserversorgung zu verstehen und
- die Transparenz der Leistungsfähigkeit der Branche zu erhöhen.



Benchmarking trägt dazu bei

- das Preis-Leistungs-Verhältnis zu rechtfertigen und
- das Vertrauen in die Unternehmenspolitik zu befördern.

Kundenperspektive

SEIT 2008 EINE ERFOLGSGESCHICHTE

- Der Kennzahlenvergleich findet **seit 2008** im jährlichen Turnus statt.
- Das Projekt wird **kontinuierlich** im Dialog mit den Ministerien, Verbänden und Teilnehmern **weiterentwickelt**.
- Bisher waren **93 %** des an Verbraucher **abgegebenen Trinkwassers** in Nordrhein-Westfalen repräsentiert.
- Über **98 %** der Teilnehmer haben bereits mindestens zweimal teilgenommen (**Wiederholer**).

Die Landesregierung
Nordrhein-Westfalen



V&U
VERBAND KOMMUNALER
UNTERNEHMEN e.V.
LANDESGRUPPE
NORDRHEIN-WESTFALEN

bdew
Energie. Wasser. Leben.

DVGW
LANDESGRUPPE
NORDRHEIN-WESTFALEN

Landesgruppe
Nordrhein-Westfalen

Rödl & Partner

GANZHEITLICHE LEISTUNGSBEURTEILUNG ALS GRUNDLAGE DER ANALYSE



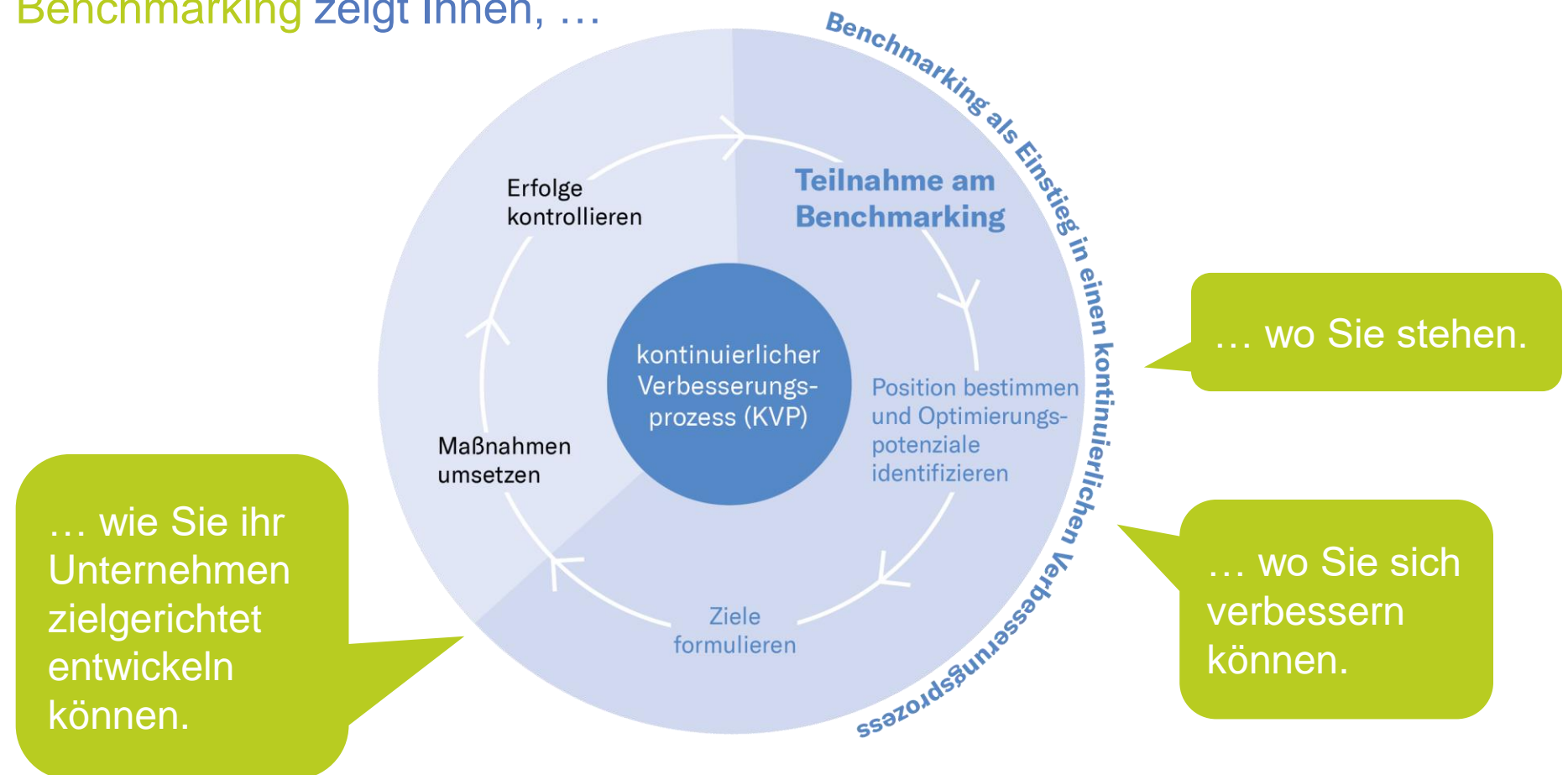
- Das **5-Säulen-Modell** berücksichtigt Wechselwirkungen in den einzelnen Bereichen der Leistungserstellung.
- Die gesamte **Wertschöpfungskette** von der Wassergewinnung bis hin zum Kundenanschluss wird betrachtet.
- **Ganzheitliche Betrachtung** als Voraussetzung für eine neutrale Bewertung der Wasserversorgung.
- **Objektivierung unsachgemäßer Preisvergleiche** in der deutschen Wasserversorgung.
- **Keine Beurteilung der Wasserversorgung ohne Kenntnis und Beschreibung der Besonderheiten in den 5 Säulen!**

DER KONTINUIERLICHE VERBESSERUNGSPROZESS WIRKT!

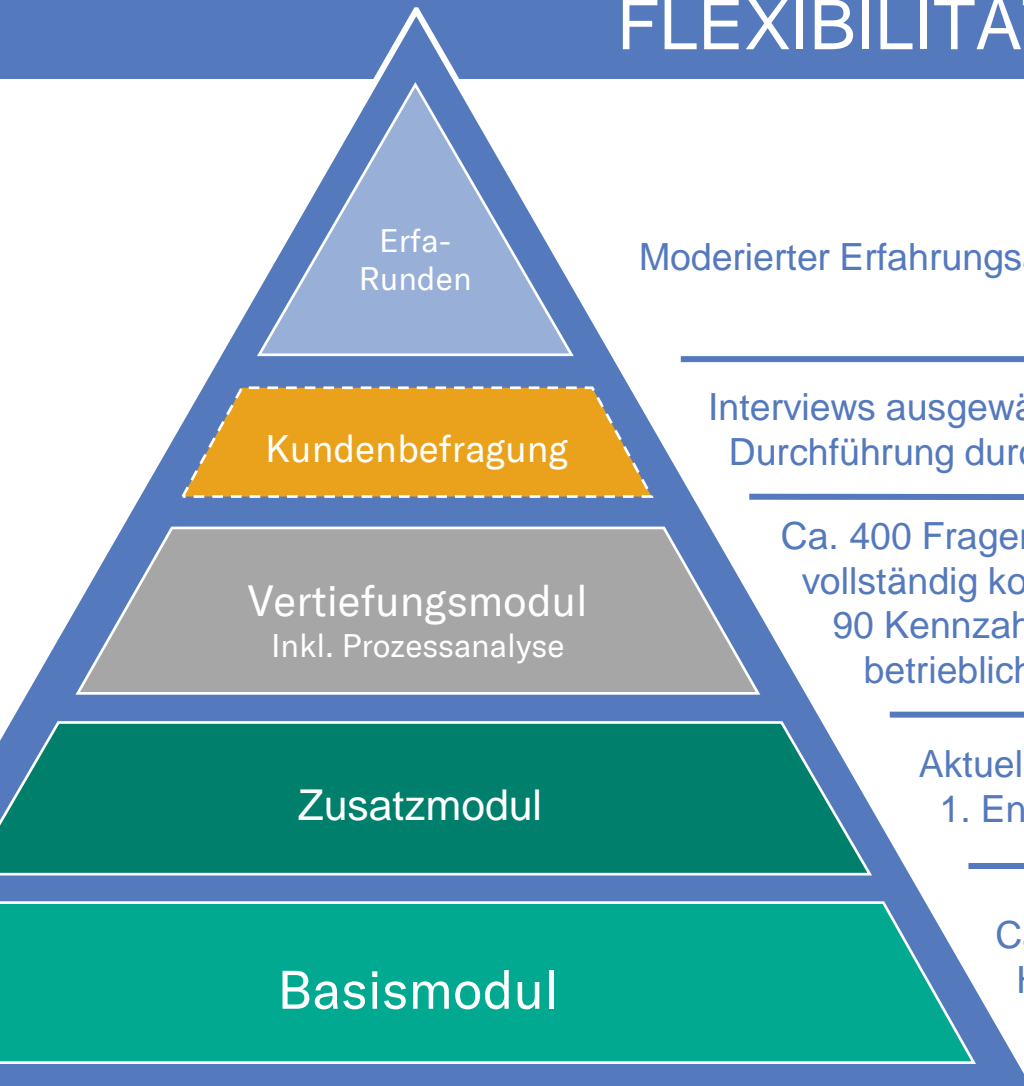
... klares Bekenntnis für eine leistungsfähige kommunale Wasserversorgung und gegen Regulierungs- und Liberalisierungstendenzen.

[VKU]

Benchmarking zeigt Ihnen, ...



DER MODULARE AUFBAU BIETET IHNEN MAXIMALE FLEXIBILITÄT



Moderierter Erfahrungsaustausch unter Praktikern

Interviews ausgewählter Kunden zur Zufriedenheit mit der Wasserversorgung
Durchführung durch externen Dienstleister

Ca. 400 Fragen -> Erhebungsaufwand ca. 5 bis 9 Tage
vollständig kompatibel zum Basismodul; ermöglicht anhand von ca.
90 Kennzahlen einen noch tieferen Einblick sowie eine Analyse der
betrieblichen Kernprozesse

Aktuelle Fragestellungen der Wasserwirtschaft:
1. Energieeffizienz

Ca. 120 Fragen -> Erhebungsaufwand ca. 1 bis 2 Tage,
Hinweise, Definitionen und persönliche Hilfe bei der Erhebung;
Qualitätssicherung der Daten durch Rödl & Partner

... Der Trick besteht darin, dass wir über uns selber nachdenken [...] und auf diese Art und Weise einen kreativen Prozess beginnen.

[Langjähriger Teilnehmer]



UNSERE LEISTUNGEN – MEHR ALS REGELMÄßIG ERWARTET

Sie bekommen einen ganzheitlichen Überblick über die aktuelle Situation Ihres Versorgers

Inklusive

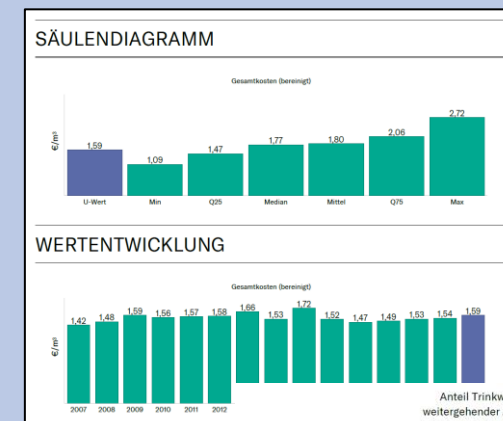
- **Individualbericht**
Zusammenfassung und textliche Erläuterung Ihrer Kennzahlen-
ergebnisse in den einzelnen Bereichen der Leistungserstellung
(Gruppenvergleich und Zeitreihe)
- **Spinnennetz der strukturellen Besonderheiten**
Sachgerechte Beurteilung der Kosten unter Berücksichtigung der
örtlichen Strukturen
- **Anlage zum Individualbericht**
Grafische Darstellung der Kennzahlen

Optional

- **Erfahrungsaustauschrunden**
Erörterung der Erfahrungen und Erkenntnisse zum Benchmarking
und Sammeln neuer Impulse im Teilnehmerkreis

Zusätzlich

- **Individuelle Auswertungen**
Erstellung zusätzlicher Auswertungen unter Wahrung der
Anonymität und Vertraulichkeit der Teilnehmer



DIE JÄHRLICHEN PROJEKTRUNDEN DES BENCHMARKING HABEN EINEN BEWÄHRTEN ZEITPLAN

ab II. Quartal 2024	Information, Akquisition 17. Projektrunde
ab Juli / August 2024	Datenerhebung & Plausibilisierung
ab Dezember 2024	Auswertung & Individuelle Berichte
II. Quartal 2025	Offizieller Abschlussbericht & -veranstaltung
ab II. Quartal 2025	Weiterführende Beratung & Erfa-Runde (optional)

... mit ihrer Teilnahme am Benchmarking leisten alle Wasserversorgungsunternehmen einen elementaren Beitrag zur Transparenz und Modernisierung der Branche.

[BDEW]

KLEINER AUFWAND – GROßE WIRKUNG

- Die **Teilnahmevereinbarung** ist die vertragliche Grundlage zur Teilnahme am Benchmarking.
- Die **Kosten für die Teilnahme** bemessen sich nach der Unternehmensgröße.*

Netzeinspeisung in m ³ /Jahr	< 0,5 Mio. m ³	0,5 – 1,0 Mio. m ³	ab 1,0 Mio. m ³
Basismodul	1.200,- €	1.700,- €	2.300,- €
Zusatzmodul	750,- €	750,- €	750,- €

Netzeinspeisung in m ³ /Jahr	< 2,0 Mio. m ³	2,0 – 5,0 Mio. m ³	ab 5,0 Mio. m ³
Vertiefungsmodul (inkl. Zusatzmodul)	2.800,- €	3.300,- €	4.400,- €

*Die angegebenen Honorarbeiträge verstehen sich zuzüglich einer Nebenkostenpauschale für Reise- und sonstige Kosten in Höhe von 7,5 % sowie der gesetzlich gültigen Umsatzsteuer



DAS ERWARTET SIE!

- Die Auswertungen umfassen das **volle Leistungsspektrum** von der Erstellung der **Individualberichte** je Teilnehmer über **aussagekräftige Kennzahlenauswertungen** bis hin zu Aussagen auf Basis der **aktuellen wissenschaftlichen Diskussion** (Hauptkennzahlen).



BENCHMARKING WASSERVERSORGUNG
IN NORDRHEIN-WESTFALEN



- Weitere **Fragen** beantwortet Ihnen das Benchmarking-Team jederzeit gerne.

Unter der **Telefonnummer**: 0221 949909 697
oder per **E-Mail**: wasser@roedl.de

ES GIBT KEINEN GRUND, NICHT DABEI ZU SEIN!



- Mehr als **800 überzeugte Teilnehmer** haben bei den Benchmarking-Projekten von Rödl & Partner schon mitgemacht!

- Wir kennen die **Besonderheiten der Wasserversorgung in Nordrhein-Westfalen**, denn wir betreuen das Projekt bereits seit **2008**.

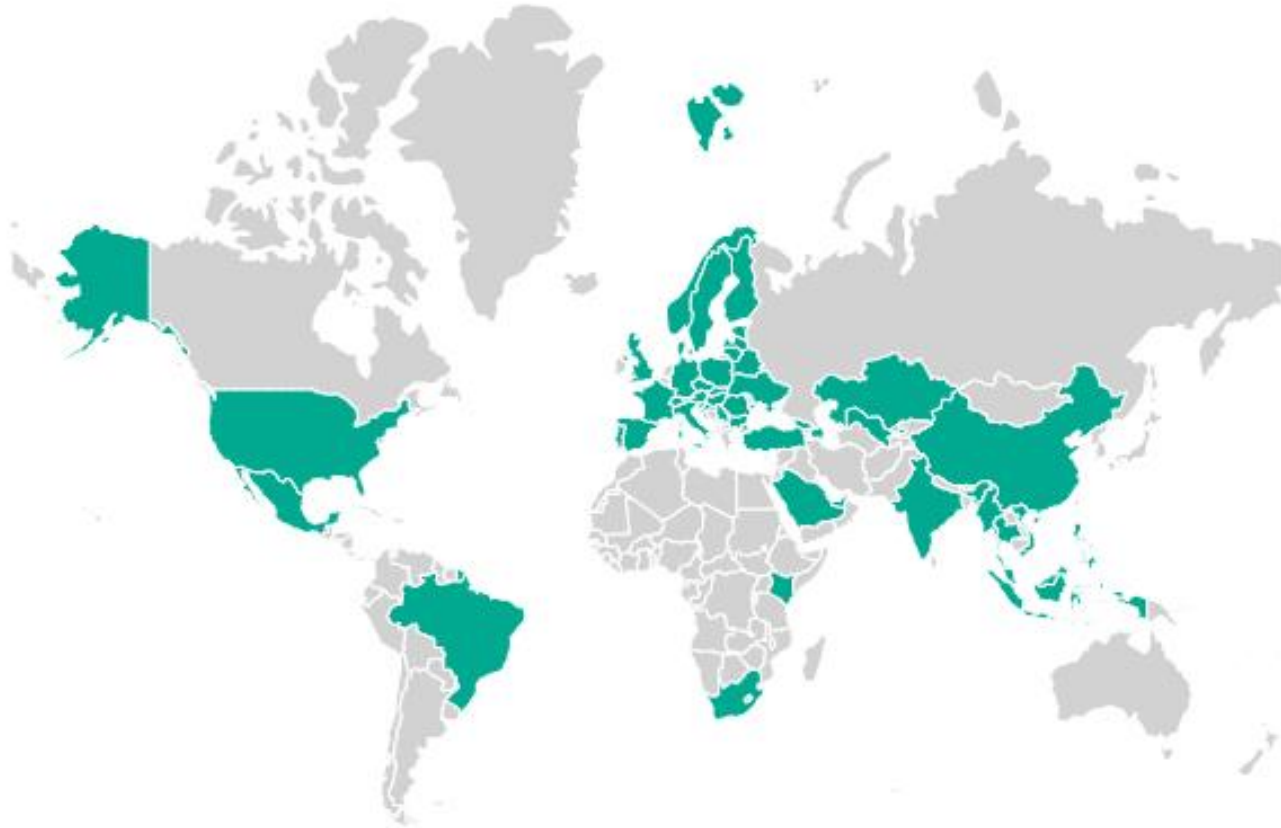
- Ihre Daten sind bei uns sicher, denn als **unabhängige Wirtschaftsprüfungsgesellschaft** sind wir zur **Anonymität und Vertraulichkeit verpflichtet**.
- Unsere **5.130** Kollegen und Kolleginnen bieten Ihnen bedarfsgerechte und interdisziplinäre Lösungen in den Disziplinen **Rechts-, Steuer-, Unternehmensberatung und Wirtschaftsprüfung**.



- Seit über **25 Jahren** vereinen wir das sektor-spezifische Wissen für die öffentliche Hand in den Bereichen **Wasser & Abwasser, Strom, Gas & Fernwärme, Verkehr, Abfall** sowie weiterer öffentlicher Leistungen.

IHR PROJEKTDIENSTLEISTER

ERFOLGSGESCHICHTE AUS DEUTSCHLAND



- 1977 Gründung als Ein-Mann-Kanzlei in Nürnberg
- Weltweit 5.800 Mitarbeiterinnen und Mitarbeiter in 50 Ländern mit über 100 eigenen Niederlassungen
- EIN Unternehmen.
Wir garantieren „Made in Germany“, wo immer Sie uns brauchen.
- Alles aus einer Hand:
Rechtsberatung, Steuerberatung, Steuerdeklaration und BPO, Unternehmens- und IT-Beratung, Wirtschaftsprüfung

WASSERWIRTSCHAFTLICHE BERATUNG

> 800 Mandanten

25 Jahre Spezialisierung

1 Ansprechpartner

- BENCHMARKING
- VERTIEFENDE KENNZAHLENANALYSEN
- RECHTSSICHERE VERTRÄGE & SATZUNGEN
- RECHTSSICHERE VERGABEN
- ENTGELTKALKULATIONEN
- NACHWEIS RATIONELLE BETRIEBSFÜHRUNG
- BETRIEBS- UND ORGANISATIONSHANDBÜCHER

– www.roedl.de/wasser

– www.roedl-benchmarking.de

– [Wasser Kompass \(http://www.roedl.de/medien/publikationen/newsletter/wasser-kompass\)](http://www.roedl.de/medien/publikationen/newsletter/wasser-kompass)

IHR PROJEKTTEAM

IHRE ANSPRECHPARTNER



<p>TINA WIEDEBUSCH</p> <p>M.Sc. Economics Manager</p>	<p>TILMAN REINHARDT</p> <p>B.A. Betriebswirtschaft Senior Associate</p>	<p>ZIJIE ZHOU</p> <p>M.Sc. Wasserwirtschaft</p>	<p>TANJA MARTIN</p> <p>B.A. Betriebswirtschaft Manager</p>	<p>WOLFGANG SCHÄFFER</p> <p>Diplom- Betriebswirt (FH) Associate Partner</p>	<p>FLORIAN MORITZ</p> <p>Diplom-Kaufmann Partner</p>	<p>JENS RUCKES</p> <p>M.A. Controlling</p>	<p>JULIANE PORT</p> <p>Betriebswirtin (IWW) Senior Associate</p>
--	--	--	---	--	---	---	---

STANDORT KÖLN

Krankenhaus 1, Im Zollhafen 18
50678 Köln

T +49 221 94 99 09 697
F +49 221 94 99 09 900

STANDORT NÜRNBERG

Äußere Sulzbacher Straße 100
90491 Nürnberg

T +49 911 91 93 1137
F +49 911 91 93 3588

wasser@roedl.com
www.roedl.de/wasser
www.roedl-benchmarking.de