

Rödl & Partner

KENNZAHLENVERGLEICH WASSERVERSORGUNG IN BADEN- WÜRTTEMBERG

Kennzahlenvergleich
Wasserversorgung in
Baden-Württemberg



PROJEKTRUNDE 2019

MEHR ALS EIN KENNZAHLENVERGLEICH

BENCHMARKING DER WASSERVERSORGUNG BEI RÖDL & PARTNER

Als ein Schwerpunkt unserer Tätigkeit hat sich das Thema Benchmarking etabliert

Die Prinzipien des Benchmarking bei Rödl & Partner:

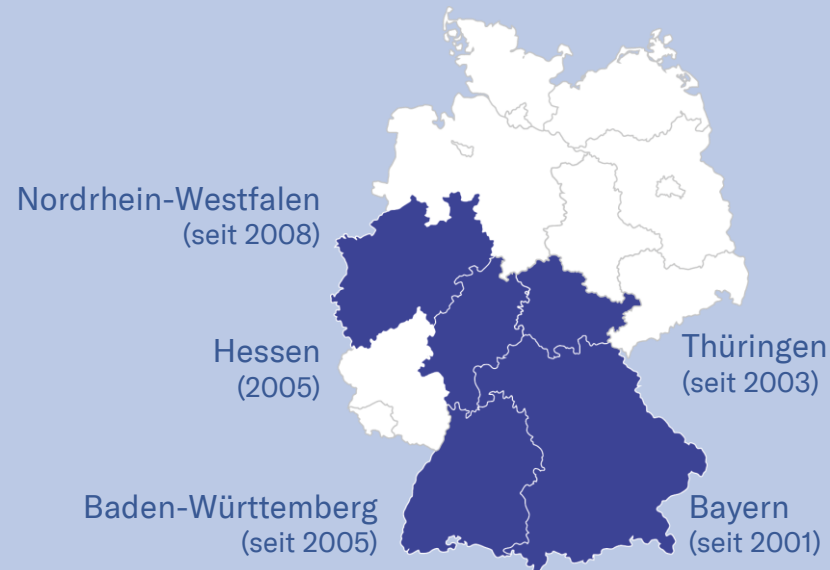
vertraulich

ganzheitlich

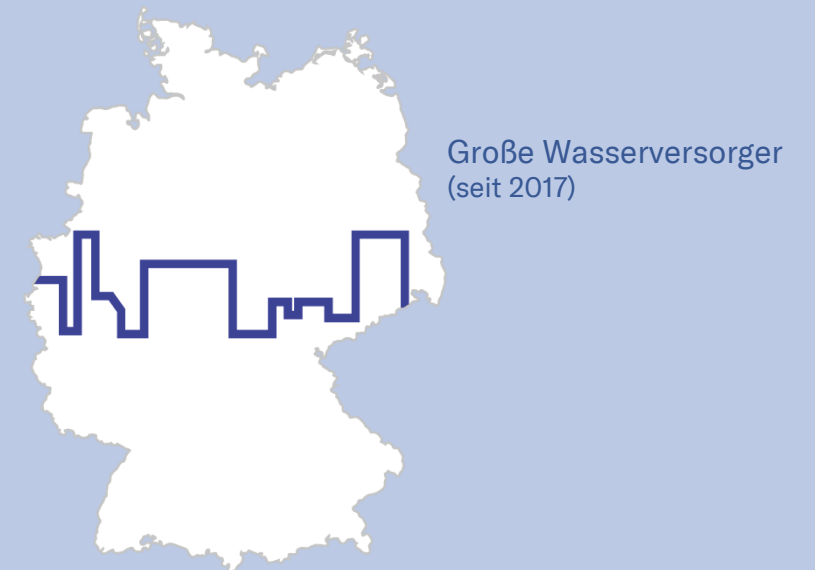
anonym

freiwillig

LANDESEBENE



BUNDESEBENE



Weitere Informationen finden Sie auf der Projekthomepage: www.roedl-benchmarking.de

MEHRWERT FÜR UNTERSCHIEDLICHSTE INTERESSENTRÄGER

Welche Zielgruppe hat ein Kennzahlenvergleich in der Wasserversorgung?

Unternehmensperspektive

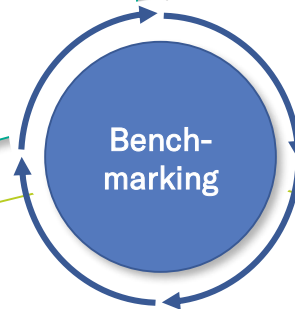
Benchmarking trägt dazu bei

- zukünftige Herausforderungen zu erkennen,
- die eigene Leistungsfähigkeit kontinuierlich zu verbessern,
- Erfolge zu kontrollieren,
- die eigenen Kosten zu senken und
- Investitionsbedarfe zu erklären.

Politische Perspektive

Benchmarking trägt dazu bei

- die Diskussionen um die Modernisierung der Wasserversorgung zu versachlichen,
- die Komplexität der Wasserversorgung zu verstehen und
- die Transparenz der Leistungsfähigkeit der Branche zu erhöhen.



Benchmarking trägt dazu bei

- das Preis-Leistungs-Verhältnis zu rechtfertigen und
- das Vertrauen in die Unternehmenspolitik zu befördern.

Kundenperspektive

SEIT 2005 EINE ERFOLGSGESCHICHTE

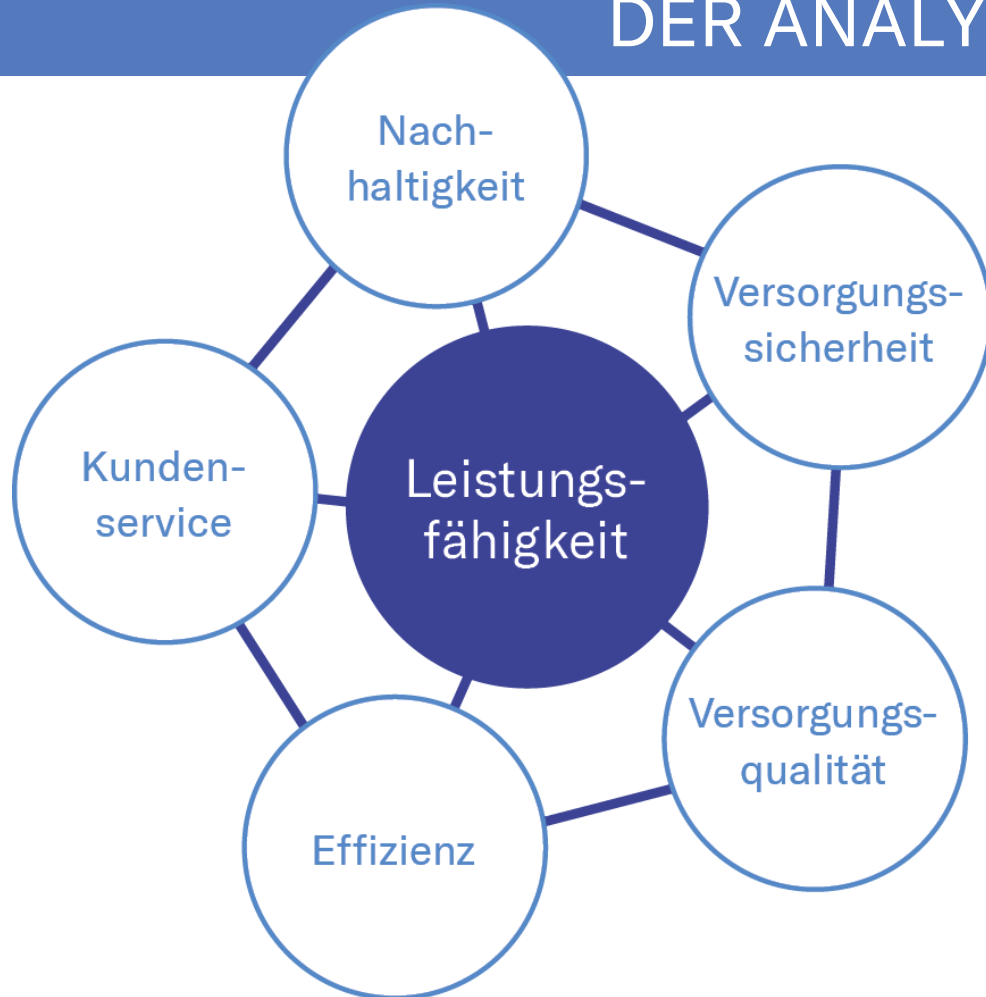
- Der Kennzahlenvergleich der Wasserversorgung in **Baden-Württemberg** wird aufgrund der engen Zusammenarbeit der Projektträger und Unterstützer auch **Verbändemodell** genannt.
- Es wurde **kontinuierlich** im Dialog mit den Verbänden und Teilnehmern **weiterentwickelt**.
- Bisher waren **66 %** des an Verbraucher **abgegebenen Trinkwassers** in Baden-Württemberg repräsentiert – **96 % der Teilnehmer** haben bereits mindestens zweimal teilgenommen (**Wiederholer**).



Gemeindetag
Baden-Württemberg



GANZHEITLICHE LEISTUNGSBEURTEILUNG ALS GRUNDLAGE DER ANALYSE



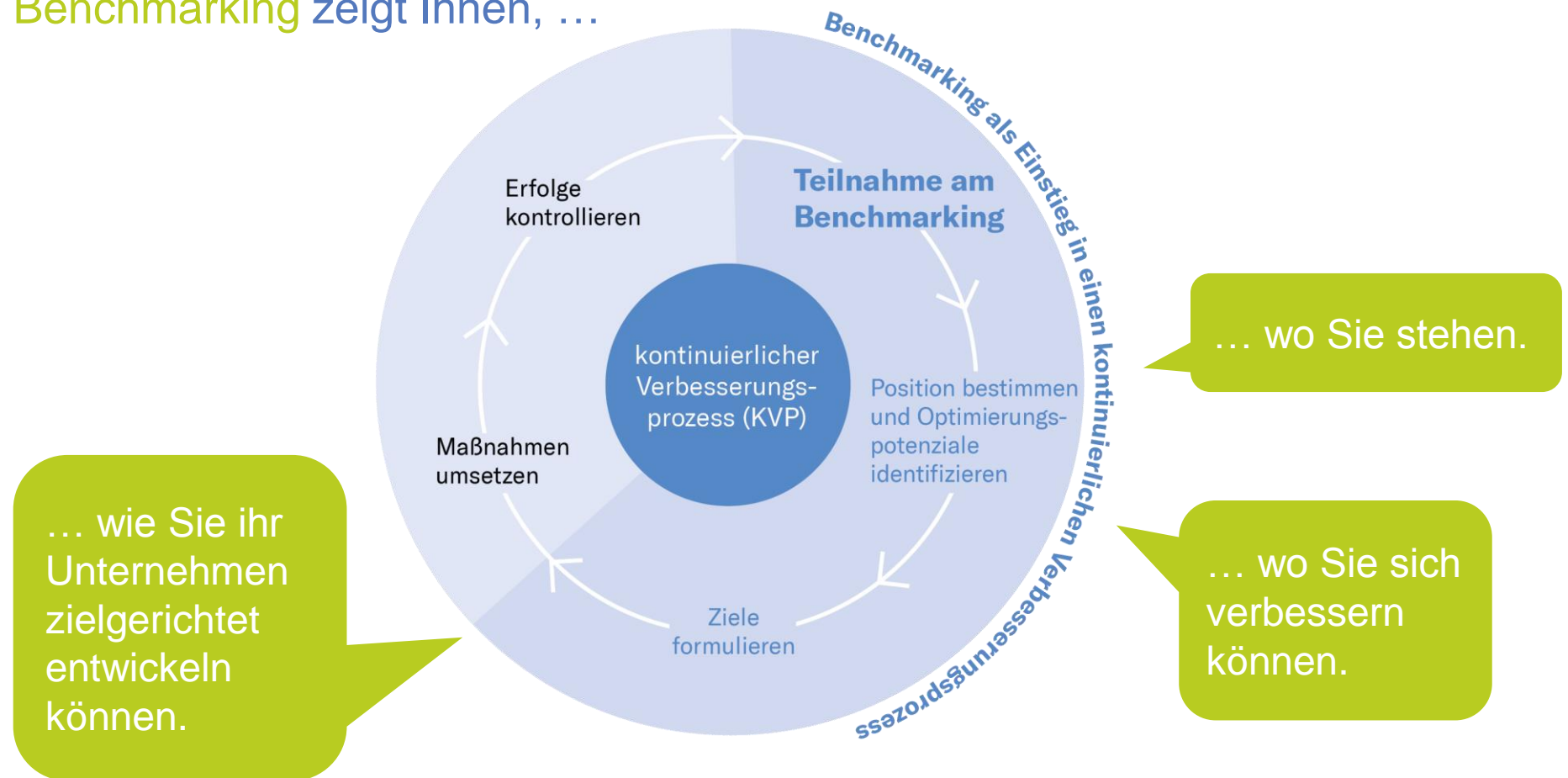
- Das **5-Säulen-Modell** berücksichtigt Wechselwirkungen in den einzelnen Bereichen der Leistungserstellung.
- Die gesamte **Wertschöpfungskette** von der Wassergewinnung bis hin zum Kundenanschluss wird betrachtet.
- **Ganzheitliche Betrachtung** als Voraussetzung für eine neutrale Bewertung der Wasserversorgung.
- **Objektivierung unsachgemäßer Preisvergleiche** in der deutschen Wasserversorgung.
- **Keine Beurteilung der Wasserversorgung ohne Kenntnis und Beschreibung der Besonderheiten in den 5 Säulen!**

DER KONTINUIERLICHE VERBESSERUNGSPROZESS WIRKT!

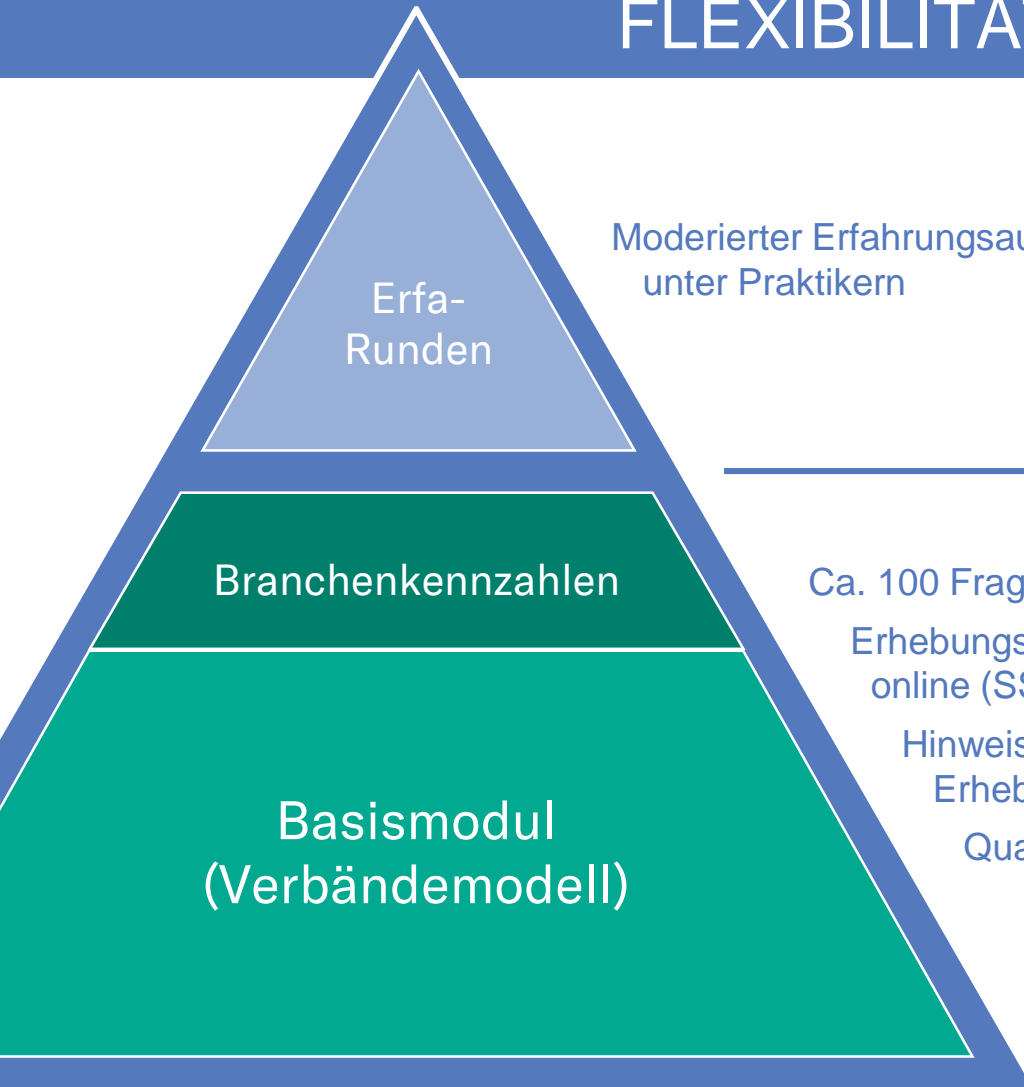
... klares Bekenntnis für eine leistungsfähige kommunale Wasserversorgung und gegen Regulierungs- und Liberalisierungstendenzen.

[VKU]

Benchmarking zeigt Ihnen, ...



DER MODULARE AUFBAU BIETET IHNEN MAXIMALE FLEXIBILITÄT



Moderierter Erfahrungsaustausch
unter Praktikern

Ca. 100 Fragen ->

Erhebungsaufwand ca. 1 bis 2 Tage, Datenerfassung
online (SSL-verschlüsselt) oder über Excel-Bögen

Hinweise, Definitionen und persönliche Hilfe bei der
Erhebung

Qualitätssicherung der Daten durch Rödl & Partner

*... Der Trick besteht
darin, dass wir über uns
selber nachdenken [...] und
auf diese Art und Weise
einen kreativen Prozess
beginnen.*

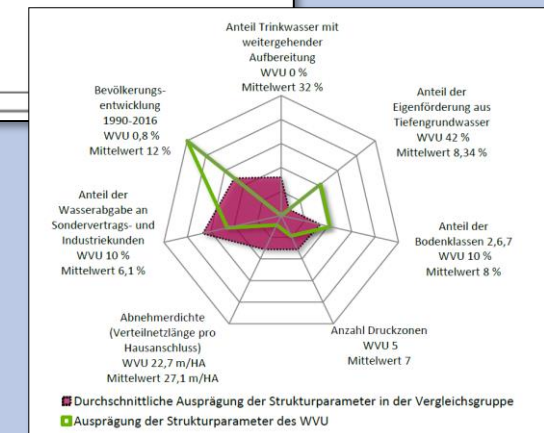
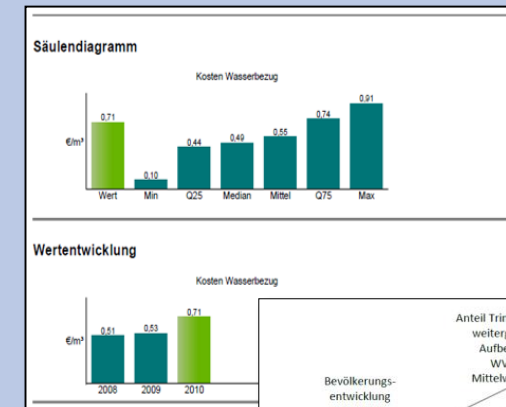
[Langjähriger Teilnehmer]



UNSERE LEISTUNGEN – MEHR ALS REGELMÄßIG ERWARTET

Sie bekommen einen ganzheitlichen Überblick über die aktuelle Situation Ihres Versorgers

<p>Inklusive</p>	<ul style="list-style-type: none"> - Individualbericht Zusammenfassung und textliche Erläuterung Ihrer Kennzahlen-ergebnisse in den einzelnen Bereichen der Leistungserstellung (Gruppenvergleich und Zeitreihe) - Spinnennetz der strukturellen Besonderheiten Sachgerechte Beurteilung der Kosten unter Berücksichtigung der örtlichen Strukturen - Anlage zum Individualbericht Grafische Darstellung der Kennzahlen
<p>Optional</p>	<ul style="list-style-type: none"> - Erfahrungsaustauschrunden Erörterung der Erfahrungen und Erkenntnisse zum Benchmarking und Sammeln neuer Impulse im Teilnehmerkreis
<p>Zusätzlich</p>	<ul style="list-style-type: none"> - Individuelle Online-Auswertungen Erstellung zusätzlicher Auswertungen unter Wahrung der Anonymität und Vertraulichkeit der Teilnehmer



ZEITPLAN DER PROJEKTRUNDE 2019

ab II. Quartal 2019	Information, Akquisition Projektrunde 2019
ab Juli 2019	Datenerhebung & Plausibilisierung
ab November 2019	Auswertung & Individuelle Berichte
II. Quartal 2020	Offizieller Abschlussbericht & -veranstaltung
ab II. Quartal 2020	Weiterführende Beratung & Erfa-Runde (optional)

*... mit ihrer Teilnahme
am Benchmarking
leisten alle Wasserver-
sorgungsunternehmen
einen elementaren
Beitrag zur Transparenz
und Modernisierung der
Branche.*

[BDEW]

KLEINER AUFWAND – GROßE WIRKUNG

- Die Auswertungen umfassen das **volle Leistungsspektrum** von der Erstellung der **Individualberichte** je Teilnehmer über **aussagekräftige Kennzahlenauswertungen** bis hin zu Aussagen auf Basis der **aktuellen wissenschaftlichen Diskussion** (Hauptkennzahlen).
- Die **Teilnahmevereinbarung** ist die vertragliche Grundlage zur Teilnahme am Benchmarking.
- Die **Kosten für die Teilnahme** bemessen sich nach der Unternehmensgröße.



- Weitere **Fragen** beantwortet Ihnen das Benchmarking-Team jederzeit gerne.

Unter der **Telefonnummer**: 0911 9193 3503
oder per **E-Mail**: wasser@roedl.de

Netzabgabe in m ³ /Jahr	< 0,5 Mio. m ³	0,5 – 1 Mio. m ³	1 – 2,5 Mio. m ³	> 2,5 Mio. m ³
Teilnahmeentgelt*	500,- €	950,- €	1.250,- €	1.450,- €

* Die angegebenen Honorarbeiträge verstehen sich zuzüglich der gesetzlich gültigen Umsatzsteuer. Nebenkosten für Reise- und sonstige Kosten werden nicht gesondert erhoben.

ES GIBT KEINEN GRUND, NICHT DABEI ZU SEIN!



- Mehr als **800 überzeugte Teilnehmer** haben bei den Benchmarking-Projekten von Rödl & Partner schon mitgemacht!

- Wir kennen die **Besonderheiten der Wasserversorgung in Baden-Württemberg**, denn wir betreuen das Projekt bereits seit der ersten Projektrunde 2005.

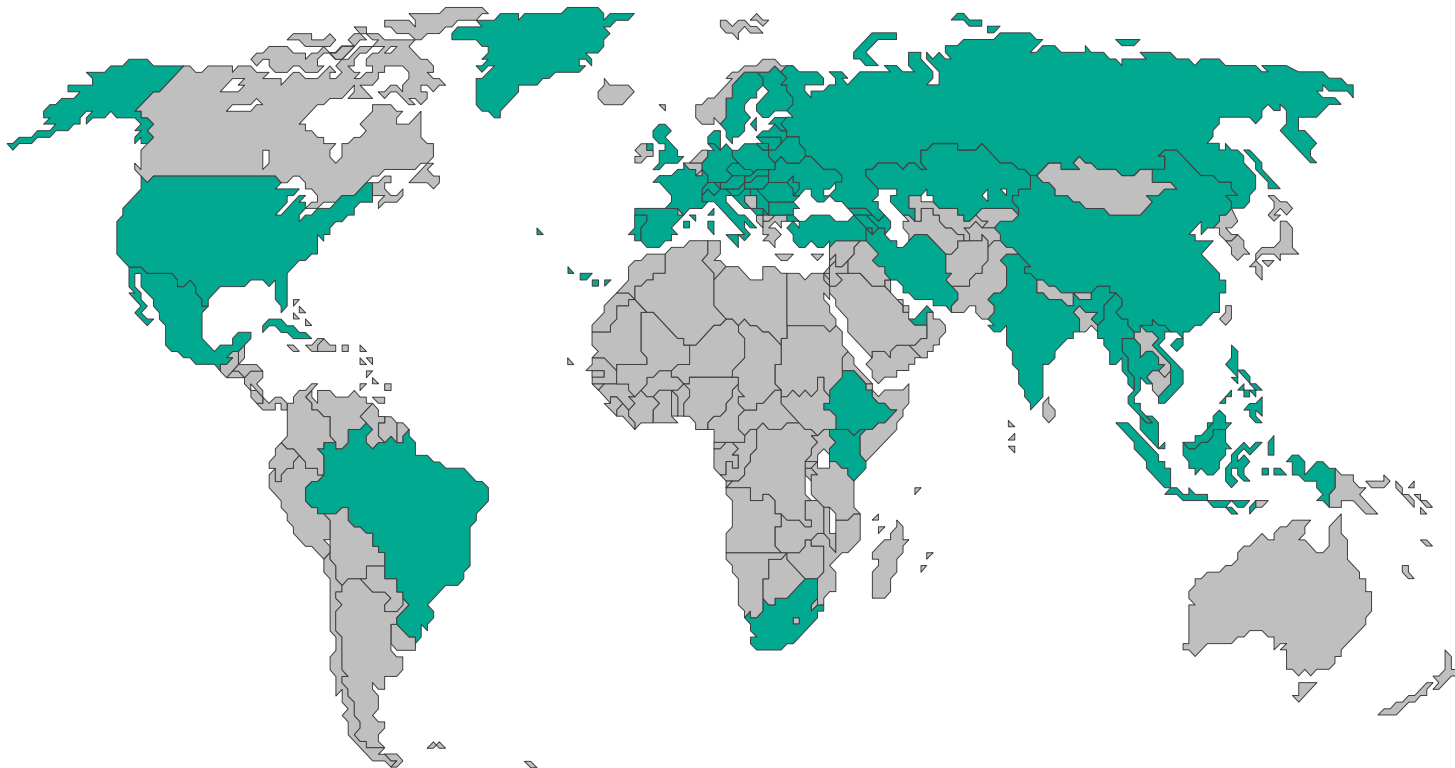
- Ihre Daten sind bei uns sicher, denn als **unabhängige Wirtschaftsprüfungsgesellschaft** sind wir zur **Anonymität und Vertraulichkeit verpflichtet**.
- Unsere **4.700** Kollegen und Kolleginnen bieten Ihnen bedarfsgerechte und interdisziplinäre Lösungen in den Disziplinen **Rechts-, Steuer-, Unternehmensberatung und Wirtschaftsprüfung**.



- Seit über **25 Jahren** vereinen wir das sektor-spezifische Wissen für die öffentliche Hand in den Bereichen **Wasser & Abwasser, Strom, Gas & Fernwärme, Verkehr, Abfall** sowie weiterer öffentlicher Leistungen.

IHR PROJEKTDIENSTLEISTER

ERFOLGSGESCHICHTE AUS DEUTSCHLAND



- 1977 Gründung als Ein-Mann-Kanzlei in Nürnberg
- 2018 weltweit 4.700 Mitarbeiterinnen und Mitarbeiter in 51 Ländern mit 111 eigenen Niederlassungen
- EIN Unternehmen, kein Netzwerk oder Franchise-System
- Alles aus einer Hand: Rechtsberatung, Steuerberatung, Steuerdeklaration und BPO, Unternehmens- und IT-Beratung, Wirtschaftsprüfung

WASSERWIRTSCHAFTLICHE BERATUNG

> 800 Mandanten

25 Jahre Spezialisierung

1 Ansprechpartner

- BENCHMARKING
- VERTIEFENDE KENNZAHLENANALYSEN
- RECHTSSICHERE VERTRÄGE & SATZUNGEN
- RECHTSSICHERE VERGABEN
- ENTGELTKALKULATIONEN
- NACHWEIS RATIONELLE BETRIEBSFÜHRUNG
- BETRIEBS- UND ORGANISATIONSHANDBÜCHER

– www.roedl.de/wasser

– www.roedl-benchmarking.de

– [Wasser Kompass \(http://www.roedl.de/medien/publikationen/newsletter/wasser-kompass\)](http://www.roedl.de/medien/publikationen/newsletter/wasser-kompass)

IHR PROJEKTTEAM

IHR PROJEKTTEAM

STANDORT NÜRNBERG



ALEXANDER FAULHABER
Diplom-Kaufmann
Partner



FLORIAN MORITZ
Diplom-Kaufmann
Associate Partner



TANJA MARTIN
B.A. Betriebswirtschaft



JULIANE PORT
Betriebswirtin (IWW)



TILMAN REINHARDT
B.A. Betriebswirtschaft

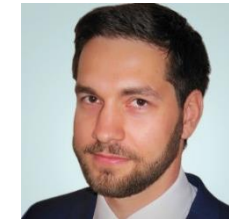
Äußere Sulzbacher Straße 100
90491 Nürnberg

T +49 911 91 93 3503
F +49 911 91 93 3588

wasser@roedl.com
www.roedl.de/wasser
www.effwb.de

IHR PROJEKTTEAM

STANDORT KÖLN



TIM SILBERBERGER
M.Sc. Business
Administration



TINA WIEDEBUSCH
M.Sc. Economics

Krankenhaus 1, Im Zollhafen 18
50678 Köln

T +49 221 94 99 09 427
F +49 221 94 99 09 900

wasser@roedl.com
www.roedl.de/wasser
www.effwb.de