

Rödl & Partner

Grenzen überqueren

Zoll-Check



Grenzen überqueren

„Immer mehr Unternehmen nutzen die Chancen des internationalen Handels. Dabei begleiten wir sie als Partner mit langjähriger Praxiserfahrung und beraten sie in allen Fragen der Außenwirtschaft. So meistern wir gemeinsam jede Hürde.“

Rödl & Partner



Zoll-Check

International tätige Unternehmen haben umfangreiche nationale und internationale Vorschriften zu beachten. Beim Import verteuern Zölle beispielsweise Rohstoffe, Zuliefererteile oder auch Komponenten und Fertigprodukte. Im Export ist der freie Handel durch Vorschriften zum Teil bedeutend eingeschränkt.

Im unternehmerischen, schnelllebigen Alltag führt die Komplexität der Vorschriften und Sachverhalte häufig zu mannigfaltigen Risiken, wie bspw. einer zu hohen Abgabenzahlung, Verstöße gegen gesetzlich definierte Vorgaben in der Exportkontrolle. Diese werden zumeist erst im Rahmen von nachträglichen Prüfungen der Zollverwaltung oder anderer Behörden aufgedeckt.

Den Unternehmen, der Geschäftsführung und weiteren Verantwortlichen drohen daher negative Folgen, wie hohe steuerliche Nachzahlungen, auch bereits bei geringfügigen Verstößen, die Einleitung von Bußgeld- und Strafverfahren sowie der Entzug von Verfahrenserleichterungen, die den internationalen Warenverkehr erheblich entschleunigen können.

Dem Risiko kann durch ein wirksames Risikomanagement im Unternehmen begegnet werden. Dafür ist es notwendig, entsprechende Prozesse zu implementieren und diese ständig zu überwachen und zu verbessern.

Nutzen Sie den Zoll-Check von Rödl & Partner als Baustein Ihres Risikomanagementsystems: Verbessern Sie Ihren Überblick im Unternehmen und profitieren Sie von den Optimierungsmöglichkeiten zu Ihrem finanziellen Vorteil.

Für welche Unternehmen ist ein Zoll-Check sinnvoll?

Der Zoll-Check bietet vor allem Nutzen für diejenigen Unternehmen,

- die (bisher) kein zollrechtliches Risikomanagement betreiben
- die viele internationale und komplexe Sachverhalte zollrechtlich und außenwirtschaftsrechtlich abzubilden haben
- die unterschiedliche Produkte bzw. Waren aus unterschiedlichen Ländern einführen und / oder ausführen
- die unnötige Risiken minimieren möchten
- die ihre Prozesse umstrukturieren und effizienter gestalten wollen
- die bereits Unrichtigkeiten im Bereich der Zölle / Exportkontrolle entdeckt haben oder diese befürchten
- die unnötige Zollzahlungen und Verwaltungsaufwand vermeiden wollen
- bei denen eine nachträgliche Prüfungen der Zollverwaltung (bspw. Zollprüfung oder Außenwirtschaftsprüfung) ansteht
- die zollrechtliche Erleichterungen beantragen und bereits beantragte Erleichterungen aufrecht erhalten wollen.



Der Zoll-Check kann insbesondere auch als „Vorab-Prüfung“ im Vorfeld einer Beantragung des Status des zugelassenen Wirtschaftsbeteiligten (AEO) interessant sein.

Welche Vorteile bringt ein Zoll-Check?

- Ermittlung der Stärken und Schwächen, Chancen und Risiken im Bereich der Abwicklung zoll- und außenwirtschaftsrechtlicher Sachverhalte
- Umfangreicher Bericht über den Befund des Zoll-Checks, der als internes Handbuch genutzt oder in das Compliance- bzw. Risikomanagementsystem des Unternehmens eingebunden werden kann
- Bewertung bestehender Prozesse und Optimierungsvorschläge
- Aufspüren möglicher Fehlerquellen, die im Massengeschäft schnell zu Auswirkungen führen können
- Identifikation zoll- und außenwirtschaftsrechtlicher Risiken vor einer Prüfung durch die Zollverwaltung und dadurch die Möglichkeit zur rechtzeitigen Beseitigung etwaiger Fehler
- Vermeidung von Liquiditätsengpässen aufgrund hoher Nachzahlungen und Bußgelder nach Prüfungen der Zollverwaltung
- Reduzierung des Haftungsrisikos der Gesellschafter / Geschäftsführer / Verantwortlichen
- Analyse der verwendeten Zolllarifnummern und Optimierung der Einreihungstechnik und Pflege des Warenstamms im IT-System
- Strategische Analyse bestehender und künftig geplanter Warenverkehre in Bezug auf Marktvorteile durch die Anwendung/Implementierung eines Präferenzsystems
- Überprüfung der Ordnungsmäßigkeit der Dokumentationsprozesse

Wie läuft ein Zoll-Check ab?

1. Vorbesprechung, individuelle Bestimmung von Risiken im Unternehmen, ggf. Eingrenzung der Prüfungsfelder und des Prüfungsschwerpunktes und Festlegung des Zeitraums
2. Erstellung einer Projekt- und Zeitplanung
3. Gespräch mit den verantwortlichen Mitarbeitern aus verschiedenen Abteilungen zur Abwicklung zoll- und außenwirtschaftsrechtlicher Sachverhalte im Unternehmen (Einkauf, Verkauf, Finanzen, Zollabteilung, Entwicklung etc.)
4. Untersuchung der relevanten Strukturen und Prozesse, ggf. Betriebsbegehung, stichprobenartige Belegprüfung und IT-unterstützte Analyse der Daten auf Unrichtigkeiten, Optimierungsmöglichkeiten und Einsparpotenziale
5. Übersichtliche Darstellung der wichtigsten Feststellungen in einem Management-Letter
6. Ausführliche Darstellung der Ergebnisse sämtlicher Prüfungshandlungen und Optimierungsvorschläge in einem Bericht
7. Ggf. nach Absprache: Workshop für alle mit zoll- und außenwirtschaftsrechtlichen Fragen betrauten Mitarbeiter des Unternehmens zur Darstellung der Ergebnisse



Eine individuelle Anpassung des Zoll-Checks an die Gegebenheiten und Bedürfnisse Ihres Unternehmens ist für uns selbstverständlich. Es können verschiedene Schwerpunkte festgelegt oder auch nur einzelne Bereiche wie Exportkontrolle, Präferenzkalkulation, Importverzollung oder Einreihung ausgewählt werden.

Ihre Ansprechpartner



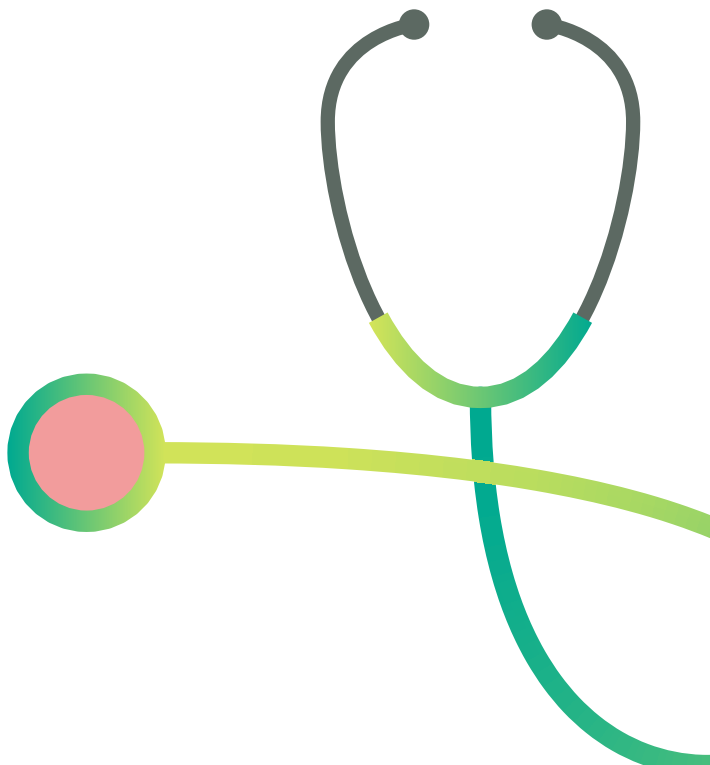
Ewald Plum

Partner

Leitung Zoll und Außenwirtschaft, Dipl.-Finanzwirt (Zoll)

T + 49 711 7819 144 97

ewald.plum@roedl.com



Als Rechtsanwälte, Steuerberater, Unternehmens- und IT-Berater und Wirtschaftsprüfer sind wir an 106 eigenen Standorten in 48 Ländern vertreten. Unsere Mandanten vertrauen weltweit unseren 5.130 Kolleginnen und Kollegen.

Aus unserer Niederlassung in Stuttgart berät Sie das Kompetenzteam Außenwirtschaft bundesweit und erarbeitet strategische praxisnahe Lösungen für die Bereiche Zoll und Zollverfahren, Umsatzsteuer, Exportkontrolle und internationaler Handel.

Rödl & Partner

Friedrichstraße 6
70174 Stuttgart

T +49 711 7819 140
stuttgart@roedl.com

www.roedl.de