

Rödl & Partner

Risiken minimieren

Der Company Health Check
in Asien

NO STEP



Risiken minimieren

„Der Markteintritt oder die Expansion in das Ausland sind oft mit komplexen Fragestellungen verbunden. Verschiedenste rechtliche Regelungen, Fallstricke im jeweiligen Steuerrecht oder diverse Haftungsfragen stehen einem geordneten Markteintritt gegenüber. Diese Risiken zu identifizieren und zu minimieren ist Ziel unseres Company Health Check – denn nur ein gesundes Unternehmen ist gut gerüstet für den Schritt nach Asien.“

Compliance-Einführung

International tätige Unternehmen haben umfangreiche nationale und internationale Vorschriften in einer Vielzahl von Rechtsgebieten zu beachten. Compliance bezeichnet dabei die (Nicht-)Erfüllung dieser Anforderungen.

Dem Unternehmen, der Geschäftsführung und weiteren Verantwortlichen können je nach Verstoß Rechtsfolgen drohen – angefangen bei empfindlichen Bußgeldern, über Schadensersatzansprüche bis hin zum oftmals finanziell nicht überschaubaren Vertrauensverlust des Kunden in die Integrität des Unternehmens.

Im schnelllebigen unternehmerischen Alltag führt die Komplexität der Vorschriften und Sachverhalte häufig zu einer Vielzahl von Risiken, die je nach Regelungsbereich auch erst bei einer nachträglichen Prüfung aufgedeckt werden können. Dem kann mittels eines „Health Check“ auf die Spur gekommen werden.

Besondere Risiken in Asien

Durch die Geschäftsaufnahme eines Unternehmens in Asien kann sich das Compliance-Risiko verschieben, oder es können sich aufgrund der ausländischen Gesetze neben bekannten Risiken im Bereich der Korruption oder der Geldwäsche „unbekanntere“ Risikobereiche eröffnen. Hierzu 2 Beispiele aus der Beraterpraxis:

1. Risiken, die sich aus der staatlichen Kontrolle über Grund und Boden ergeben; Grund und Boden für z.B. die Errichtung einer Produktionsstätte kann in verschiedenen vor allem kommunistischen Ländern Asiens nur sehr eingeschränkt für einen bestimmten Zeitraum „gemietet“ werden. Derartige Mietverträge sind aufgrund eines Formfehlers oder eines unberechtigten Vermieters als Vertragspartner häufig unwirksam, und in diesem Fall kann das Land jederzeit „eingezogen“ werden. Dies kann zu ernsthaften finanziellen Einbußen führen.

-
2. Genehmigungen zur Gründung einer ausländischen Gesellschaft: Ausländische Unternehmen, die ein Tochterunternehmen z.B. in Vietnam gründen wollen, brauchen dazu eine behördliche Genehmigung. Die Genehmigung erfordert eine detaillierte Beschreibung der jeweiligen Investition und muss daher bei Eigentümerwechsel oder Erweiterung, Beschränkung oder jeglicher Veränderung des Geschäftszwecks den neuen Gegebenheiten angepasst werden. Werden diese Anpassungen nicht vorgenommen, können empfindliche Geldbußen oder der Entzug der Lizenz die Folge sein.

Den hier beispielhaft genannten Gefahren kann nur durch ein wirksames Risikomanagement im Unternehmen begegnet werden. Dafür ist es notwendig:

- entsprechende Risiken auch im Ausland zuallererst zu erkennen,
- Prozesse zur angemessenen Risikominimierung zu implementieren,
- diese ständig zu überwachen und zu verbessern.

Rödl & Partner versteht die Komplexität dieser Materie und unterstützt Sie mittels eines Health Check.

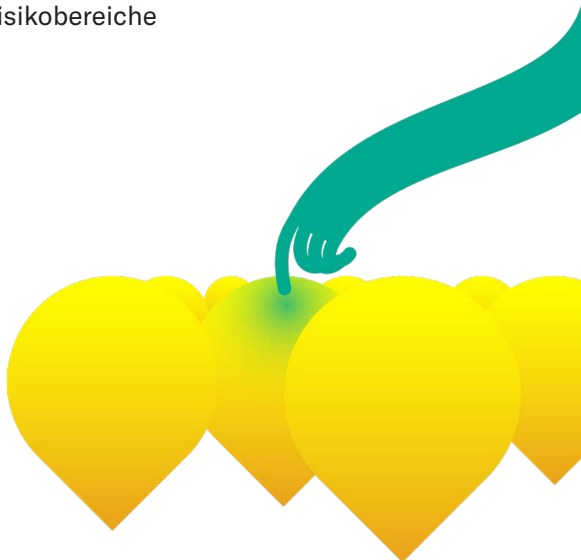
Unsere Leistungen

Risikoerkennung Compliance / Company Health Check

- Individuell angepasste Identifikation der Risikobereiche, Eingrenzung der Prüfungsfelder in Absprache mit dem Mandanten
- Überprüfung der Ordnungsmäßigkeit bestehender Lizenzen und Landvergabeverfahren nach lokal geltendem Recht
- Umfangreicher Bericht über den Befund des Company Health Check
- Vorschläge zur Beseitigung oder Minimierung etwaiger Risiken
- Reduzierung des Haftungsrisikos der Gesellschaft und der Verantwortlichen innerhalb der Gesellschaft

Risikovermeidung

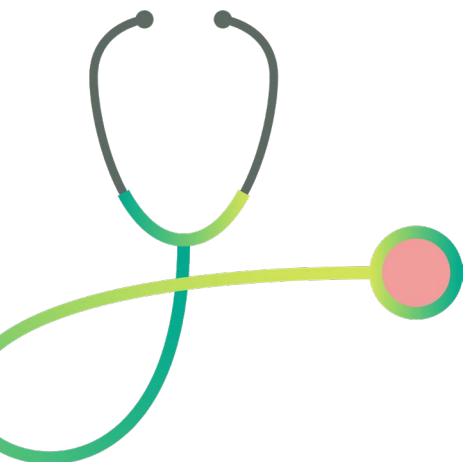
- Beratung zur Vermeidung ähnlicher künftiger Risiken
- Gegebenenfalls Schulung interner Mitarbeiter, Erstellung von Checklisten
- Optimierung der Organisationsabläufe
- Implementierung von Prozessen zur Überwachung der Risikobereiche



Für wen ist der Health Check?

Der Health Check bietet vor allem Nutzen für diejenigen Unternehmen,

- die (bisher) kein Compliance-Risikomanagement betreiben oder nur teilweise implementiert haben,
- die Risiken minimieren möchten,
- die ihre Prozesse umstrukturieren und effizienter gestalten wollen,
- die bereits Unrichtigkeiten im Bereich der Compliance entdeckt haben oder diese befürchten,
- deren Lizenz vor langer Zeit erteilt wurde und / oder sich der Tätigkeitsschwerpunkt des Unternehmens verändert hat,
- die eine Änderung des Tätigkeitsschwerpunkts anstreben,
- neue Geschäftsteile oder Unternehmensteile erwerben wollen.



Ihre Ansprechpartner

In Deutschland:

FÜR ASIEN:

Prof. Dr. Peter Bömelburg
T +49 911 9193 2100
peter.boemelburg@roedl.com

FÜR ASEAN:

Markus Schlüter
T +49 221 9499 09 342
markus.schlueter@roedl.com

FÜR CHINA:

Dr. Thilo Ketterer
T +49 911 9193 3062
thilo.ketterer@roedl.com

FÜR INDIEN:

Martin Wörlein
T +49 911 9193 3010
martin.woerlein@roedl.com

Als Rechtsanwälte, Steuerberater, Unternehmens- und IT-Berater und Wirtschaftsprüfer sind wir an 111 eigenen Standorten in 51 Ländern vertreten. Unsere Mandanten vertrauen weltweit unseren 4.700 Kolleginnen und Kollegen.