

Rödl & Partner

Expertise transferieren

International Expatriate Consulting



Beratung bei internationalen
Mitarbeitereinsätzen

Vereinigte Staaten von Amerika

Rödl & Partner

„Experten- und Spezialwissen sind in Zeiten der Globalisierung unabdingbar. Immer mehr Unternehmen entsenden daher Mitarbeiter in verschiedene Länder, um vor Ort mit der speziellen Expertise wirtschaftliche Erfolge zu erzielen. Bei der Entsendung von Fach- und Führungskräften gibt es viele Besonderheiten, die es zu beachten gilt. Unsere eigenen Erfahrungen im internationalen Umfeld kommen Ihnen dabei zu Gute.“

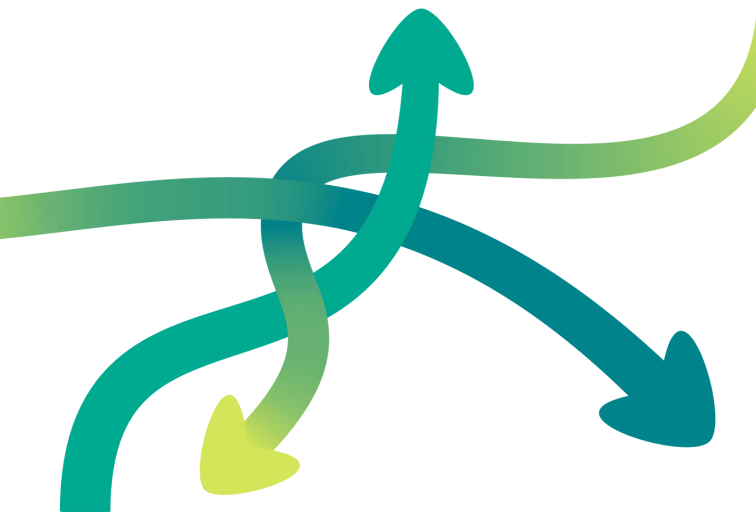
Rödl & Partner

International Expatriate Consulting

Wir beraten Sie zu verschiedenen Aspekten des internationalen Mitarbeitereinsatzes:

Profitieren Sie von unserer One-Stop-Shop Lösung. Gemeinsam mit unseren Kolleginnen und Kollegen im Stammhaus von Rödl & Partner in Nürnberg betreuen wir Expatriates und deren Arbeitgeber in allen steuerlichen Fragen sowie bei Fragen zum deutschen Arbeitsrecht und rund um die Sozialversicherung.

Wir bieten Ihnen einen zentralen Ansprechpartner für die Belange im In- und Ausland. Falls Sie bereits über interne Strukturen für den internationalen Mitarbeitereinsatz verfügen, unterstützen wir Sie in den USA gerne bei der Implementierung bestehender Unternehmensrichtlinien und der Erstellung von Steuererklärungen Ihrer Mitarbeiter während des Einsatzes in den USA. Ein bedeutender Anteil unserer Mitarbeiter ist zwei- oder mehrsprachig, wodurch eine reibungslose Kommunikation mit Ihren Mitarbeitern und Beratern in Deutschland gewährleistet wird.



Steuerberatung

- Beratung des Unternehmens (Lohnsteuer, Betriebsausgabenabzug, Betriebsstättenbegründung, Verrechnungspreisgestaltung)
- Gestaltung und Überprüfung von Entsenderichtlinien und Intercompany Verträgen
- Optimale Gestaltung von Vergütungskomponenten (z. B. Salary Splits, Stock-Options, Abfindung, Deferred Compensations-Tools)
- Steuerberechnung zur Gehaltsfestsetzung im Heimat- und Einsatzland
- Steuerrechtliche Optimierung von Auslandseinsätzen
- Konzeption und Umsetzung von Tax Equalization Policies
- Steuerausgleichsberechnung
- Exit- und Arrival-Interviews
- Erstellung von Steuererklärungen im Heimat- und Einsatzland
- Begleitung von außergerichtlichen und gerichtlichen Verfahren im Steuerrecht

Business Process Outsourcing

- Vollständige Auslagerung der Lohnbuchhaltung in den USA im Rahmen unserer Outsourcing Dienstleistungen
- Behördenmanagement (Registrierung des Arbeitgebers und der Arbeitnehmer bei US-Behörden)
- Implementierung und Administration sog. „Shadow Payrolls“ und „Split Payrolls“
- Überleitung deutscher Gehaltsabrechnungen entsprechend steuerlicher Vorschriften in den USA

Deutsches Arbeits- und Sozialversicherungsrecht

(Rödl & Partner Deutschland)

- Analyse, Überprüfung und Optimierung der bestehenden Vertragsstruktur aus Sicht des deutschen Arbeits- und Sozialversicherungsrechts
- Gestaltung und Überprüfung von Entsenderichtlinien und Intercompany Verträgen
- Arbeits- und sozialversicherungsrechtliche Optimierung von Auslandseinsätzen
- Gestaltung von Entsendungs-, Stammhauseinbindeverträgen
- Behördenmanagement (Unterstützung bei Beantragung sozialversicherungsrechtlicher Bescheinigungen)
- Begleitung von behördlichen, Widerspruchs- und gerichtlichen Verfahren

US-Arbeitsrecht und Visabeantragung

Als US-CPA-Kanzlei bieten wir aus berufsrechtlichen Gründen in den USA keine Rechtsberatung an.

- Bei rechtlichen Fragen und Fragen zur Arbeitserlaubnis im Einsatzland USA arbeiten wir eng mit renommierten und in der Beratung internationaler Unternehmen und deren Mitarbeiter erfahrenen US-Anwaltskanzleien zusammen. Gerne lassen wir Ihnen entsprechende Kontaktinformationen zukommen.

Ansprechpartner

In Deutschland

THORSTEN BEDUHN
Steuerberater, Rechtsanwalt
Associate Partner

Äußere Sulzbacher Straße 100
90491 Nürnberg, Deutschland

T +49 30 8107 9592
thorsten.beduhn@roedl.com

In den Vereinigten Staaten von Amerika

ELISA M. FAY
Certified Public Accountant
Partner-In-Charge Rödl U.S. National Tax

303 Peachtree Center Avenue
Suite 600
Atlanta, GA 30303, USA

T +1 404 586 3594
elisa.fay@roedlusa.com

FLORIAN DARMSTADT
Certified Public Accountant
Partner

1900 West Loop South
Suite 1550
Houston, TX 77027, USA

T +1 713 325 9112
florian.darmstadt@roedlusa.com

Rödl & Partner

Als Rechtsanwälte, Steuerberater, Unternehmens- und IT-Berater und Wirtschaftsprüfer sind wir an 106 eigenen Standorten in 48 Ländern vertreten. Unsere Mandanten vertrauen weltweit unseren 5.130 Kolleginnen und Kollegen.

Mit Rödl & Partner USA haben Sie Zugang zu einem einzigartigen Pool von Talent und Fachwissen. 2001 schlossen sich die im Jahr 1977 gegründete, in Deutschland ansässige Beratungs- und Prüfungsgesellschaft Rödl & Partner und die 1976 gegründete US-Steuerberatungs- und Wirtschaftsprüfungsgesellschaft Langford de Kock & Co. zusammen. Dieser Zusammenschluss sichert unseren Mandanten neben der lokalen Expertise auch die Erfahrungen eines international erfolgreichen Unternehmens.

In den USA sind wir in Atlanta, GA; Birmingham, AL; Charlotte, NC; Chicago, IL; Cincinnati, OH; Detroit, MI; Greenville, SC; Houston, TX und New York City, NY vertreten.



