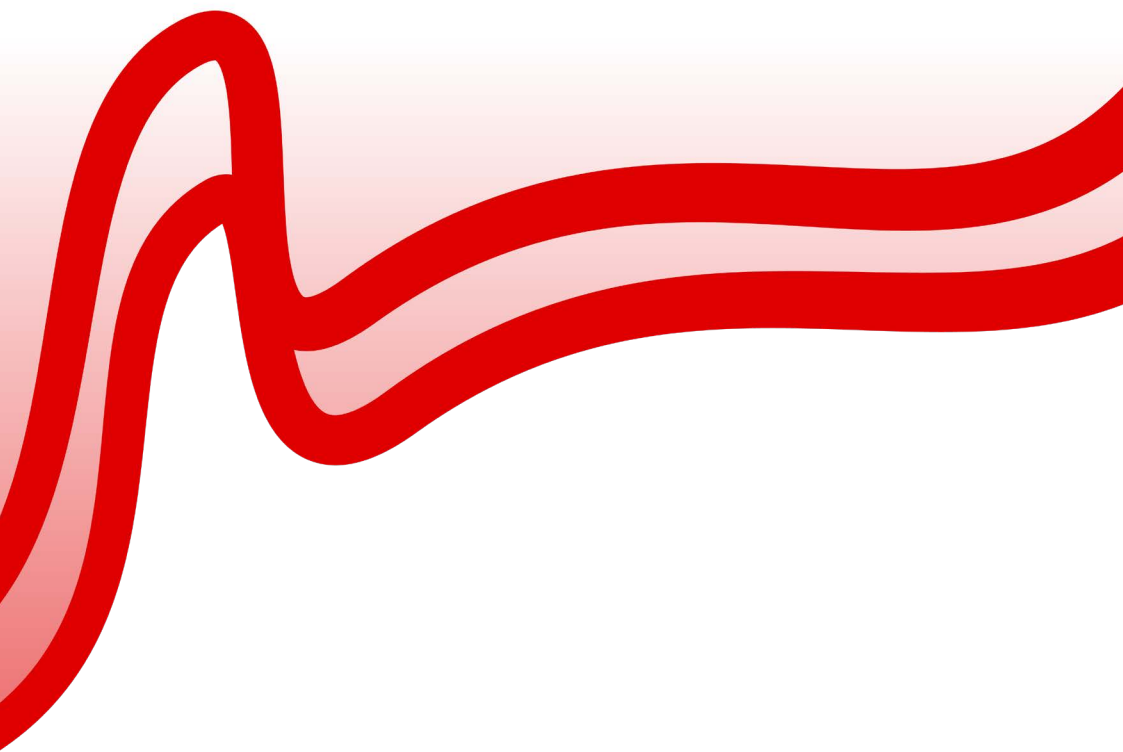


Rödl & Partner

Erfolgreich
vermitteln

ÖSTERREICH



Erfolgreich vermitteln

„Aufgrund der räumlichen, sprachlichen und kulturellen Nähe zu Deutschland wird Österreich sehr gerne als Drehscheibe deutscher Unternehmen in benachbarte Länder im Süden und Osten von Europa genutzt. Daher ist sowohl in der grenzüberschreitenden Steuerberatung als auch in der Wirtschaftsprüfung ein besonderes Know-how von erheblicher Bedeutung.“

Rödl & Partner

Wir in Österreich

Rödl & Partner bietet in Österreich in seinen beiden Niederlassungen in Wien und Linz qualifizierte Beratungs- und Prüfungsleistungen sowohl für international aufgestellte Konzerne als auch für kleinere und mittlere Unternehmen an. Wir kennen die Möglichkeiten und Herausforderungen des österreichischen Marktes und verhelfen unseren Mandanten zu optimalen Ergebnissen.

Unsere Steuerberater, Wirtschaftsprüfer und Bilanzbuchhalter bilden ein kompetentes Team, das unsere Mandanten in enger interdisziplinärer Zusammenarbeit in den Bereichen (internationale) Steuerberatung, Wirtschaftsprüfung, Unternehmensberatung, Buchhaltung und Business Process Outsourcing (BPO) sowie Lohnverrechnung kompetent berät. Rechtsfragen werden ebenfalls über kooperierende Rechtsanwaltskanzleien eingebunden, um somit ganzheitliche Lösungen anbieten können.

Unsere Dienstleistungen

Unsere Teams in Wien und Linz bieten Ihnen folgende Dienstleistungen an:

WIRTSCHAFTSPRÜFUNG

- Gesetzliche und freiwillige Prüfung von Jahres- und Konzernabschlüssen (nach UGB, HGB, IAS / IFRS und US-GAAP)
- Sonderprüfungen (Gründungs-, Sacheinlagen-, Verschmelzungs-, Spaltungs-, und Restvermögensprüfungen etc.)
- Interne Revision
- Rechnungs- und Gebarungsprüfungen
- Prüfung von Privatstiftungen
- Prüferische Durchsicht / Review von Jahresabschlüssen
- (Financial) Due Diligence
- Unternehmensbewertungen
- IT-Prüfungen
- Begleitung der Einführung neuer Rechnungslegungssysteme
- Beratung bei Bilanzierungsfragen nach UGB und IFRS
- Umstellung auf internationale Rechnungslegungsstandards (IFRS / US-GAAP)

Aufgrund unseres risikoorientierten und effizienten Prüfungsansatzes gewährleisten wir eine objektive und unabhängige Erfüllung des o.a. Leistungsspektrums auf Grundlage der gesetzlichen Vorgaben, nationaler und internationaler Prüfungsstandards. Neben der Erfüllung der gesetzlichen Erfordernisse streben wir eine klientenfokussierte Betreuung an, um insbesondere Verbesserungsvorschläge in organisatorischer und betriebswirtschaftlicher Hinsicht anbieten zu können. Unsere Leistungen erfolgen in enger Zusammenarbeit mit unserer Mandanten. Es ist uns ein besonderes Anliegen, die vermehrt in den Vordergrund rückende Termintreue gegenüber den Unternehmensadressaten zu gewährleisten.



STEUERBERATUNG

Wir bieten professionelle und verlässliche Unterstützung in allen steuerlichen Angelegenheiten.

- Steuerliche Strukturierungen
- Steuerliche Beratung bei M&A-Transaktionen
- Steuerliche Strukturberatung / Optimierung von Unternehmens- und Konzernstrukturen
- Umgründungssteuerrecht
- Erhebung von Rechtsmitteln
- Beistand bei Betriebsprüfungen
- Steuerliche Beratung beim Immobilienrecht und bei Finanzierungen
- Verrechnungspreisdokumentation
- Betriebsstättenbesteuerung
- Tax Due Diligence
- Finanzstrafrecht
- Arbeits- und sozialversicherungsrechtliche Beratung
- Expat-Beratung
- Tax-Compliance
- Laufende Information über steuerliche Änderungen

BUCHHALTUNG UND BILANZIERUNG

Wir übernehmen die Erfassung Ihrer laufenden Geschäftsfälle unter höchstmöglicher Berücksichtigung Ihrer persönlichen Wünsche und Informationsbedürfnisse.

- Laufende Belegerfassung mit modernsten EDV-Programmen und Durchführung sämtlicher Meldungen an das Finanzamt
- Erstellung von Jahresabschlüssen sowie von Einnahmen-Ausgaben-Rechnungen in Übereinstimmung mit den nationalen gesetzlichen Vorschriften
- Erstellung des Jahresabschlusses nach internationalen Vorschriften (US-GAAP, IFRS / IAS)
- Erstellung von Zahlungsfälligkeitslisten
- Durchführung des Mahnwesens

- Übernahme des Zahlungsverkehrs
- Führung des Kassabuchs
- Führung einer integrierten Kostenrechnung mit monatlichen betriebswirtschaftlichen Auswertungen
- Vermeidung des Risikos von Datenverlusten durch tägliche Datensicherung

LOHNVERRECHNUNG

- Abwicklung Ihrer An- und Abmeldungen bei der Gebietskrankenkasse
- Erstellung Ihrer monatlichen Nettolohnabrechnungen
- Verrechnung der Überstunden, Prämien, Reisekosten usw.
- Berechnung der monatlichen Lohnabgaben
- Abwicklung der monatlichen Überweisungen für Dienstnehmer und Abgaben
- Erstellung der monatlichen Beitragsgrundlagennachweise
- Erstellung der monatlichen Buchungslisten und der jährlichen Lohnzettel
- Berechnung von Urlaubs-, Feiertags- und Krankentgelt
- Ermittlung von Personalkostenrückstellungen
- Überprüfung der Reisekostenabrechnungen
- Unterstützung bei der gemeinsamen Prüfung von Lohnabgaben und Beiträgen
- Klärung von arbeitsrechtlichen, steuerrechtlichen und sozialversicherungsrechtlichen Zweifelsfragen



Wien

Unser Profil

Als Rechtsanwälte, Steuerberater, Unternehmens- und IT-Berater und Wirtschaftsprüfer sind wir an 107 eigenen Standorten in 50 Ländern vertreten. Unsere Mandanten vertrauen weltweit unseren 5.260 Kolleginnen und Kollegen.

Die Geschichte von Rödl & Partner beginnt im Jahr 1977 mit der Gründung als Ein-Mann-Kanzlei in Nürnberg. Unser Ziel, unseren international tätigen Mandanten überall vor Ort zur Seite zu stehen, setzte die Gründung erster eigener Niederlassungen – beginnend – in Mittel- und Osteuropa (ab 1991) voraus. Dem Markteintritt in Asien (ab 1994) folgte die Erschließung wichtiger Standorte in West- und Nordeuropa (ab 1998), in den USA (ab 2000), in Südamerika (ab 2005) und Afrika (ab 2008).

Unser Erfolg basiert seit jeher auf dem Erfolg unserer deutschen Mandanten: Rödl & Partner ist immer dort vor Ort, wo Mandanten Potenzial für ihr wirtschaftliches Engagement sehen. Statt auf Netzwerke oder Franchise-Systeme setzen wir auf eigene Niederlassungen und die enge, fach- und grenzüberschreitende Zusammenarbeit im unmittelbaren Kollegenkreis. So steht Rödl & Partner für internationale Expertise aus einer Hand.

Unser Selbstverständnis ist geprägt von Unternehmergeist – ihn teilen wir mit vielen, vor allem aber mit deutschen Familienunternehmen. Sie legen Wert auf persönliche Dienstleistungen und haben gerne einen Berater auf Augenhöhe an ihrer Seite.

Unverwechselbar macht uns unser „Kümmerer-Prinzip“. Unsere Mandanten haben einen festen Ansprechpartner. Er sorgt dafür, dass das komplette Leistungsangebot von Rödl & Partner für den Mandanten optimal eingesetzt werden kann. Der „Kümmerer“ steht permanent zur Verfügung; er erkennt bei den Mandanten den Beratungsbedarf und identifiziert die zu klärenden Punkte. Selbstverständlich fungiert er auch in kritischen Situationen als Hauptansprechpartner.

Wir unterscheiden uns auch durch unsere Unternehmensphilosophie und unsere Art der Mandantenbetreuung, die auf Vertrauen basiert und langfristig ausgerichtet ist. Wir setzen auf renommierte Spezialisten, die interdisziplinär denken, denn die Bedürfnisse und Projekte unserer Mandanten lassen sich nicht auf einzelne Fachdisziplinen begrenzen. Unser Ansatz basiert auf den Kompetenzen in den einzelnen Geschäftsfeldern und verbindet diese nahtlos in fachübergreifenden Teams.

EINZIGARTIGE KOMBINATION

Rödl & Partner ist kein Nebeneinander von Rechtsanwälten, Steuerberatern, Buchhaltern, Unternehmensberatern und Wirtschaftsprüfern. Wir arbeiten über alle Geschäftsfelder hinweg eng verzahnt zusammen. Wir denken vom Markt her, vom Mandanten her und besetzen die Projektteams so, dass sie erfolgreich sind und die Ziele unserer Mandanten erreichen.

Unsere Interdisziplinarität ist nicht einzigartig, ebenso wenig unsere Internationalität oder die besondere, starke Präsenz bei deutschen Familienunternehmen. Es ist die Kombination: Ein Unternehmen, das konsequent auf die umfassende und weltweite Beratung deutscher Unternehmen ausgerichtet ist, finden Sie kein zweites Mal.

Ihre Ansprechpartner

MATTHIAS WERNER
Wirtschaftsprüfer, Steuerberater

ISABELLA SCHNEIDER
Business Process Outsourcing

ERICH VON TÜLLENBURG
Steuerberater, Wirtschaftsprüfer

SANDRA HÖLLER
Wirtschaftsprüfer

PHILIPP RATH
Wirtschaftsprüfer, Steuerberater



WIEN
Zaunergasse 4-6
4. Stock
1030 Wien
vienna@roedl.com

Rödl & Partner Wien
T +43 1 7124 1140

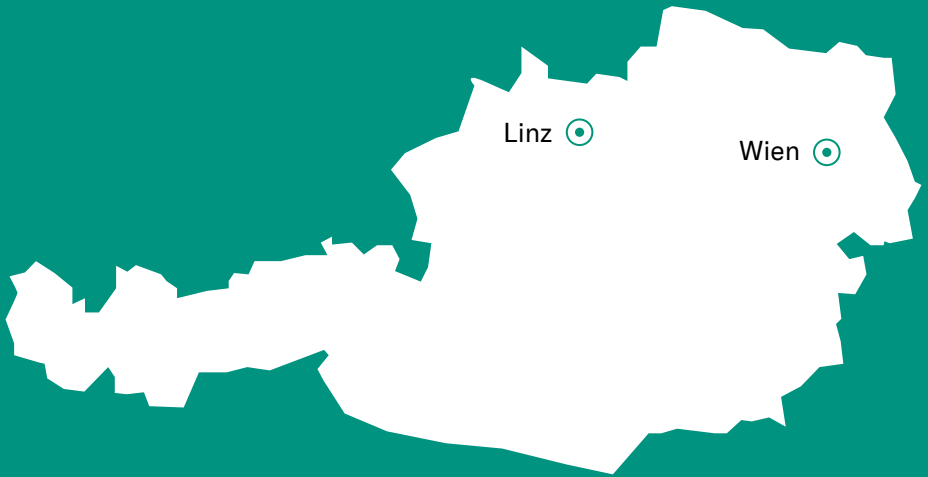


LINZ
Im Winterhafen 4
4020 Linz
linz@roedl.com

Rödl & Partner Linz
T +43 732 8900 73

Zweigstelle RIED IM INKREIS
Schwimmbadstrasse 1
4910 Ried im Innkreis
linz@roedl.com

Rödl & Partner Linz
T +43 7752 210 00



Besuchen Sie uns!

www.roedl.de/oesterreich