

# Rödl & Partner

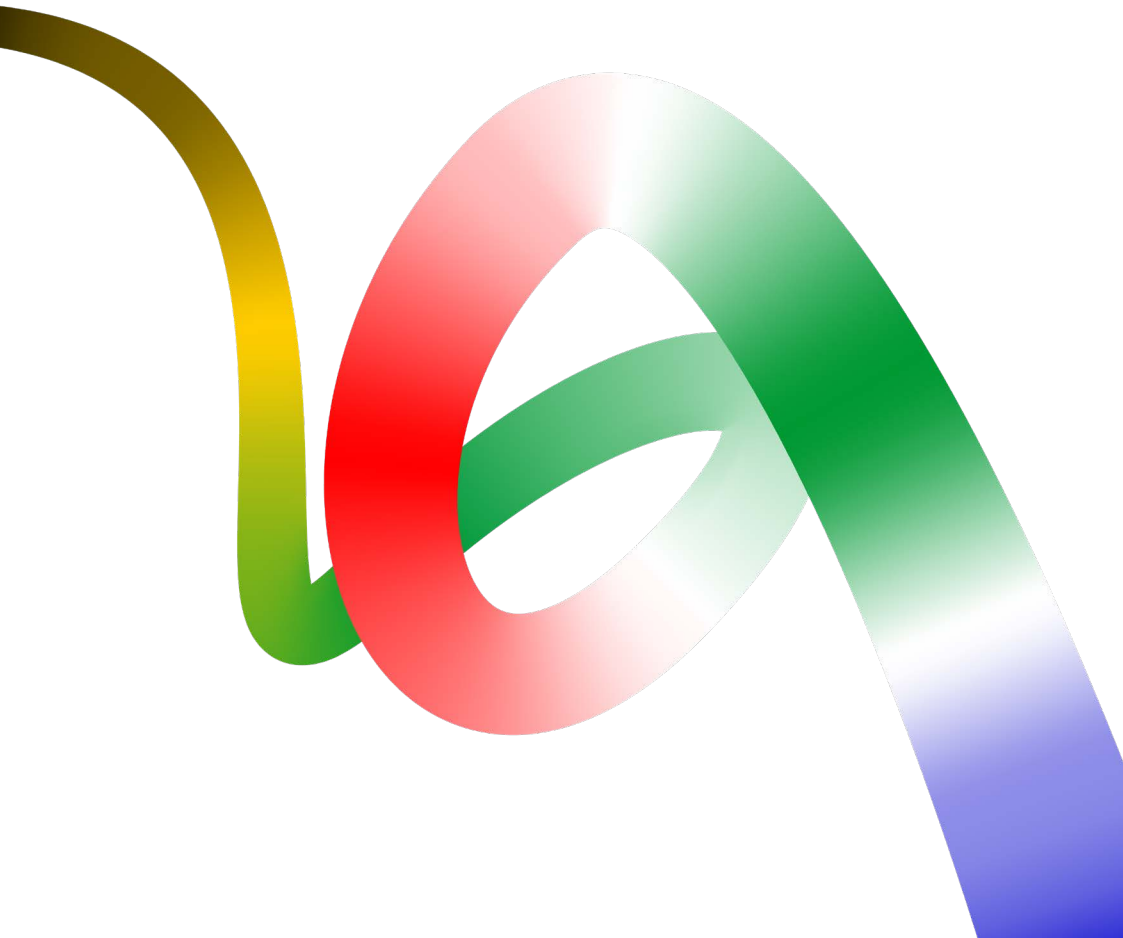
---

# Vertrauen leben

---

SÜDAFRIKA

---



„Egal welches Projekt in Südafrika geplant ist – bei der Beratung und Begleitung vertrauen Mandanten neben der fachlichen Expertise auf einen verlässlichen Partner. Dass wir der ideale Partner an Ihrer Seite sind, das beweisen wir Ihnen gerne. Wir begleiten Sie mit unserer Erfahrung und fachlichen Kompetenz in ganz Südafrika und über Ländergrenzen hinweg.“

Rödl & Partner

# Wir in Südafrika

---

Südafrika gilt als führender Investitionsstandort des afrikanischen Kontinents. Deutsche Unternehmen sind in Südafrika traditionell stark vertreten. Dazu haben insbesondere die Automobilindustrie, der Maschinen- und Anlagenbau und der Bergbau beigetragen. Der Markt bildet einen wichtigen Ausgangspunkt für die Investitionstätigkeit der deutschen Wirtschaft in ganz Afrika.

Durch die Ausrichtung der Fußballweltmeisterschaft 2010 rückte Südafrika noch stärker in den Fokus deutscher Dienstleister und Lieferanten. Die deutsche Wirtschaft profitierte hier in den unterschiedlichsten Technologie- und Dienstleistungsfeldern von dem erstklassigen Ruf, den ihr die Weltmeisterschaft 2006 in Deutschland verschafft hatte. Rödl & Partner hat 2008 eine eigene Niederlassung in Johannesburg eröffnet und dabei für die Leistungen der Wirtschaftsprüfung die unabhängige südafrikanische Prüfungsgesellschaft Campbell Bode Brown in das weltweite Unternehmen integriert. Anfang 2009 kam eine weitere Niederlassung in Kapstadt hinzu.

Damit ist Rödl & Partner als eine der ersten deutschen Beratungs- und Prüfungsgesellschaften im südlichen Afrika vertreten. Schwerpunkt des Teams von erfahrenen südafrikanischen und deutschen Wirtschaftsprüfern, Steuerberatern und Rechtsanwälten ist die Betreuung von Tochtergesellschaften deutscher Unternehmen bei der Jahresabschlussprüfung, bei Transaktionen und bei der laufenden steuerlichen, rechtlichen und administrativen Begleitung ihres Südafrika-Engagements in deutscher Sprache und aus einer Hand.

Zu unseren Mandanten zählen große deutsche Automobilzulieferer und Maschinenbauunternehmen sowie Technologieanbieter aus Deutschland, Österreich und der Schweiz, die die Bergbauindustrie Südafrikas und angrenzender Länder ausrüsten. Daneben beraten wir Unternehmen aus den Wirtschaftsbereichen der Erneuerbaren Energien, der Industrie und des Handels sowie Dienstleistungsunternehmen aller Branchen.

# Der Süden als Knotenpunkt auf dem afrikanischen Kontinent

---

Von unseren Büros in Johannesburg, Kapstadt, Nairobi und Lagos aus beraten wir Mandanten in Ländern der Entwicklungsgemeinschaft Südliches Afrika (Southern African Development Community) wie Angola, Botsuana, Mauritius, Mosambik, Namibia, Sambia und Tansania. Auch in Nord-, West- und Ostafrika, so zum Beispiel in Ägypten, Algerien, Ghana, Marokko, Nigeria, Tunesien sowie Äthiopien, sind wir für unsere Mandanten mit starken Kooperationspartnern vor Ort. In enger Zusammenarbeit mit diesen langjährigen Partnern erbringen wir Beratungs- und Prüfungsleistungen für unsere Mandanten auf dem afrikanischen Kontinent, der als Wachstumsregion zunehmendes Interesse europäischer und außereuropäischer Investition findet.



# Unsere Dienstleistungen

---

In unseren Niederlassungen in Johannesburg und Kapstadt erbringen wir folgende deutschsprachige Beratungsleistungen:

## RECHTSBERATUNG

- Gründungen von Gesellschaften, laufende gesellschaftsrechtliche Beratung
- Zentralbankanmeldungen
- BEE-Beratung
- Unternehmenskauf und -verkauf, Legal Due Diligence
- Arbeitsverträge, Verträge mit Führungskräften, Arbeitsrechtsstreitigkeiten
- Vertriebsrecht, Lizenzvereinbarungen
- Gewerblicher Rechtsschutz (Marken, Design, Urheberrechte)
- Immobilienrecht
- Local Content Beratung
- Energierecht
- Vergaberecht

## STEUERBERATUNG

- Nationale und internationale Steuerstrukturplanung
- Mitarbeiterentsendung
- Betriebsstättenfragen
- Begleitung von Betriebsprüfungen, Vertretung in Finanzgerichtsstreitigkeiten
- Steuerliche Deklarationsberatung
- Tax Due Diligence

## WIRTSCHAFTSPRÜFUNG

- Jahresabschlussprüfung nach nationalem Recht
- Prüfung und Erstellung von Jahresabschlüssen nach HGB sowie IAS/IFRS und US-GAAP
- Unterstützung des Beteiligungscontrollings
- Interim Reporting
- Financial Due Diligence
- Interne Revision

## BUSINESS PROCESS OUTSOURCING

- Finanzbuchhaltung, Abstimmung der Kontenpläne mit der Buchhaltung der Muttergesellschaft
- Lohnbuchhaltung, Personalverwaltung
- Einführung EDV-gestützter Buchhaltungssysteme
- Reporting, Controlling
- Cash Management

## NACHLÄSSE / TESTAMENTE

- Testamentserstellung
- Nachlassberatung und Nachlassverwaltung
- Vermögensverwaltung

# Unser Profil

---

Als Rechtsanwälte, Steuerberater, Unternehmens- und IT-Berater und Wirtschaftsprüfer ist Rödl & Partner an 111 eigenen Standorten in 50 Ländern vertreten. Unsere Mandanten vertrauen weltweit unseren 4.900 Kolleginnen und Kollegen.

Die Geschichte von Rödl & Partner beginnt im Jahr 1977 mit der Gründung als Ein-Mann-Kanzlei in Nürnberg. Unser Ziel, unseren international tätigen Mandanten überall vor Ort zur Seite zu stehen, setzte die Gründung erster eigener Niederlassungen – beginnend – in Mittel- und Osteuropa (ab 1991) voraus. Dem Markteintritt in Asien (ab 1994) folgte die Erschließung wichtiger Standorte in West- und Nordeuropa (ab 1998), in den USA (ab 2000), in Südamerika (ab 2005) und Afrika (ab 2008).

Unser Erfolg basiert seit jeher auf dem Erfolg unserer deutschen Mandanten: Rödl & Partner ist immer dort vor Ort, wo Mandanten Potenzial für ihr wirtschaftliches Engagement sehen. Statt auf Netzwerke oder Franchise-Systeme setzen wir auf eigene Niederlassungen und die enge, fach- und grenzüberschreitende Zusammenarbeit im unmittelbaren Kollegenkreis. So steht Rödl & Partner für internationale Expertise aus einer Hand.

Unser Selbstverständnis ist geprägt von Unternehmergeist – diesen teilen wir mit vielen, vor allem aber mit deutschen Familienunternehmen. Sie legen Wert auf persönliche Dienstleistungen und haben gerne einen Berater auf Augenhöhe an ihrer Seite.

Unverwechselbar macht uns unser „Kümmerer-Prinzip“. Unsere Mandanten haben einen festen Ansprechpartner. Er sorgt dafür, dass das komplette Leistungsangebot von Rödl & Partner für den Mandanten optimal eingesetzt werden kann. Der „Kümmerer“ steht permanent zur Verfügung; er erkennt bei den Mandanten den Beratungsbedarf und identifiziert die zu klärenden Punkte. Selbstverständlich fungiert er auch in kritischen Situationen als Hauptansprechpartner.



Wir unterscheiden uns auch durch unsere Unternehmensphilosophie und unsere Art der Mandantenbetreuung, die auf Vertrauen basiert und langfristig ausgerichtet ist. Wir setzen auf renommierte Spezialisten, die interdisziplinär denken, denn die Bedürfnisse und Projekte unserer Mandanten lassen sich nicht in einzelne Fachdisziplinen aufbrechen. Unser Ansatz basiert auf den Kompetenzen in den einzelnen Geschäftsfeldern und verbindet diese nahtlos in fachübergreifenden Teams.

## EINZIGARTIGE KOMBINATION

Rödl & Partner ist kein Nebeneinander von Rechtsanwälten, Steuerberatern, Buchhaltern, Unternehmensberatern und Wirtschaftsprüfern. Wir arbeiten über alle Geschäftsfelder hinweg eng verzahnt zusammen. Wir denken vom Markt her, vom Kunden her und besetzen die Projektteams so, dass sie erfolgreich sind und die Ziele der Mandanten erreichen.

Unsere Interdisziplinarität ist nicht einzigartig, ebenso wenig unsere Internationalität oder die besondere, starke Präsenz bei deutschen Familienunternehmen. Es ist die Kombination: Ein Unternehmen, das konsequent auf die umfassende und weltweite Beratung deutscher Unternehmen ausgerichtet ist, finden Sie kein zweites Mal.

# Ihre Ansprechpartner

---

## ● JOHANNESBURG

1 Eastgate Lane, Bedfordview 2007  
PO Box 346, Bedfordview 2008  
Johannesburg

DIETER SOMMER  
Partner

T + 27 11 4793 000  
johannesburg@roedl.com

## ● KAPSTADT

Spaces Sunclare  
21 Dreyer Street  
Claremont  
Kapstadt 7708

DIETER SOMMER  
Partner

T + 27 21 0133 552  
kapstadt@roedl.com



Besuchen Sie uns!

[www.roedl.de/suedafrika](http://www.roedl.de/suedafrika)