

Rödl & Partner



Gemeinsam erfolgreich

Interne Revision

Monitoring des Corporate
Governance-Systems

Gemeinsam erfolgreich

„Gerade bei komplexen Fragestellungen ist es wichtig, alle möglichen Facetten genau zu prüfen – nur so können Risiken minimiert werden.“

Rödl & Partner

„Man könnte meinen, dass diejenigen die größte Übersicht haben, die an der Spitze eines Castells stehen. Dabei ist es tatsächlich genau umgekehrt. Der Regisseur am Boden hat den Blick für das Wesentliche und sieht, wenn einmal etwas nicht nach Plan verläuft und korrigiert werden muss.“

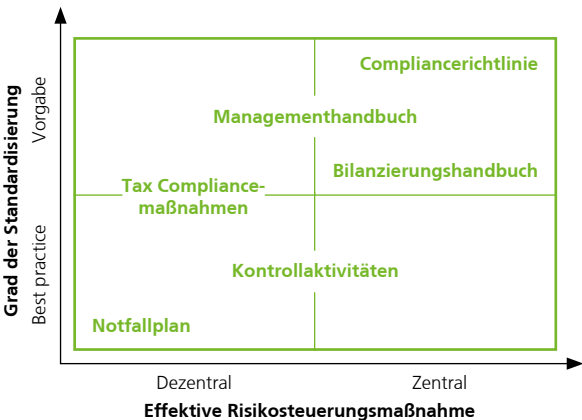
Castellers de Barcelona

Überwachung dezentraler Unternehmenseinheiten

Viele Familienunternehmen sind global aufgestellt oder streben an, den Auslandsanteil ihres Geschäfts zu erhöhen.

Die mit der Internationalisierung zunehmende Dezentralisation bedeutet für die Unternehmensleitung ein Problem, da sie einerseits die Kontrolle nicht mehr selbst ausüben kann, andererseits ihr Informationsinteresse aber steigt. Die Einrichtung ausgereifter Governance-Systeme in den ausländischen Einheiten wird damit erforderlich.

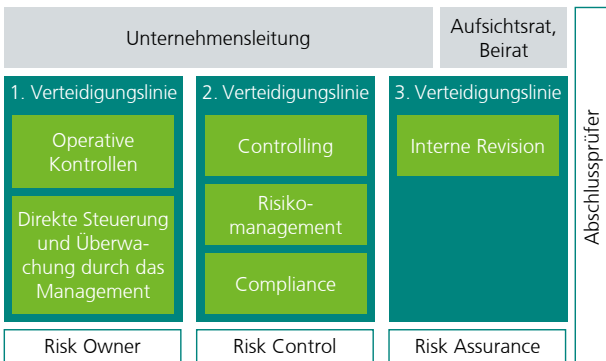
Jedoch können die in den Stammhäusern vorhandenen Governance-Systeme organisatorisch nicht in allen dezentralen Einheiten eingerichtet werden – der Aufwand wäre enorm und für Familienunternehmen schlichtweg nicht tragbar.



Dennoch dienen sie als Vorbild und Vorlage für gute Corporate Governance in den dezentralen Unternehmenseinheiten. Der „Roll-out“ der Systeme auf dezentrale Unternehmenseinheiten erfolgt in der Bandbreite von zentralen Vorgaben bis hin zur Verfügung-Stellung von „best practice“.

Interne Revision in internationalen Familienunternehmen

Das Interne Revisionssystem wird i.d.R. nicht dezentral organisiert. Das hat auf der einen Seite Kostengründe, auf der anderen Seite muss die Interne Revision unabhängig sein, was meist durch eine zentral angelegte Interne Revision sichergestellt wird.



Three-Lines-of-Defense-Modell

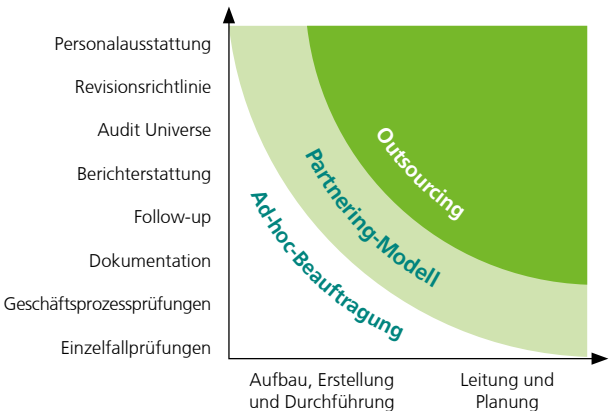
In Familienunternehmen wird die Überwachung des Corporate Governance-Systems häufig nicht durch eine Organisationseinheit „Interne Revision“ übernommen, sondern durch Mitarbeiter des Controlling oder des Finanz- und Rechnungswesens. Insbesondere die Überwachung des Corporate Governance-Systems dezentraler, meist ausländischer Unternehmenseinheiten stößt damit aus Mangel an angemessenen quantitativen und qualitativen personellen Ressourcen an Grenzen. Eine den berufsständischen Anforderungen des IPPF/DIIR entsprechende Prüfungsqualität ist dann nicht gewährleistet.

Es bietet sich daher an, Aufgaben der Internen Revision auf einen externen Dienstleister zu übertragen.

Outsourcing, Partnering-Modell und Joint Audit

Durch die Integration eines unabhängigen Know-how-Trägers in den Revisionsprozess kann eine Verbesserung der Qualität der Internen Revision sowie eine Beschleunigung der Prüfungsdurchführung erreicht werden.

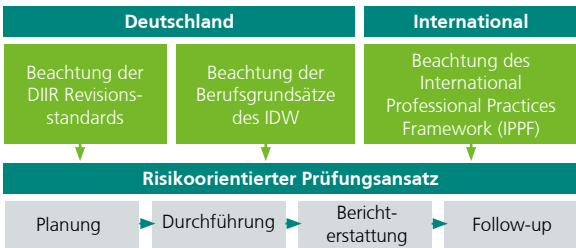
Der Einsatzbereich eines externen Dienstleisters reicht dabei von der Beauftragung einzelner Prüfungen über die gemeinschaftliche Erfüllung der Aufgaben der Internen Revision (Co-Sourcing bzw. sog. „Partnering-Modelle“) bis hin zu deren vollständigen Auslagerung (Outsourcing).



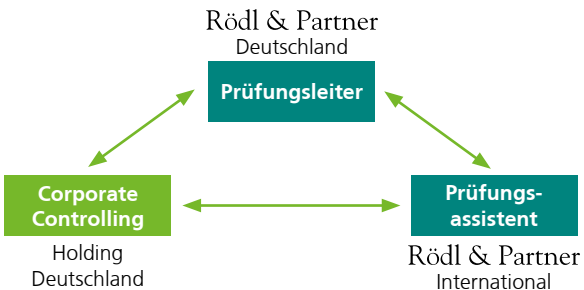
Durch seine fachspezifische Ausbildung und die Vielfalt an Prüfungs- und Beratungsfeldern kann der Wirtschaftsprüfer branchenübergreifendes Fachwissen in den Prüfungsprozess einbringen. Er ist objektiv tätig und betrachtet das Unternehmen und den Prüfungsgegenstand stets neutral – ein weiterer großer Vorteil gegenüber unternehmensinternen Partnern.

Joint Audits dezentraler Unternehmenseinheiten

Im Audit Universe des Unternehmens stehen die Überwachung der Governance-, Risk- & Compliance-Systeme sowie ad hoc beauftragte Prüfungen im Fokus der mehrjährig angelegten Prüfung dezentraler Organisationseinheiten. Bestandteil der Prüfungen vor Ort sind das Interne Kontrollsystem sowie Ordnungsmäßigkeits- und Compliance-Prüfungen.

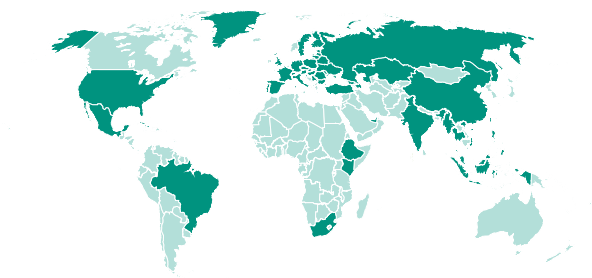


Kern der Joint Audits mit Rödl & Partner sind Prüfungsteams, die sich aus Mitarbeitern des Controllings der Konzernmutter, einem Prüfungsleiter von Rödl & Partner Deutschland sowie Mitarbeitern einer Rödl & Partner-Niederlassung des betreffenden Landes zusammensetzen. So wird ein optimaler Informationsfluss zwischen allen Beteiligten sichergestellt, Sprach- und soziokulturelle Barrieren auf ein Minimum reduziert und die Prüfungsnacharbeit optimiert.



Interne Revision mit Rödl & Partner weltweit

Mit Rödl & Partner stellen Sie die unabhängige und objektive Erbringung von Prüfungs- und Beratungsleistungen in Übereinstimmung mit den angewandten Grundsätzen für das Interne Revisionssystem und eine einheitliche Prüfungsqualität, die den berufsständischen Qualitätsanforderungen des IPPF/DIIR entspricht, an Ihren Standorten weltweit sicher.



Rödl & Partner ist als integrierte Beratungs- und Wirtschaftsprüfungsgesellschaft an 108 eigenen Standorten in 50 Ländern vertreten.

Ihr Ansprechpartner



Steffen Freytag

Wirtschaftsprüfer, Steuerberater
Anerkannter Prüfer für Interne
Revisionsysteme^{DIIR}

Tel.: +49 (9 11) 91 93 – 22 20

E-Mail: steffen.freytag@roedl.com



«Jeder Einzelne zählt» – bei den Castellers und bei uns.

Menschentürme symbolisieren in einzigartiger Weise die Unternehmenskultur von Rödl & Partner. Sie verkörpern unsere Philosophie von Zusammenhalt, Gleichgewicht, Mut und Mannschaftsgeist. Sie veranschaulichen das Wachstum aus eigener Kraft, das Rödl & Partner zu dem gemacht hat, was es heute ist.

«Força, Equilibri, Valor i Seny» (Kraft, Balance, Mut und Verstand) ist der katalanische Wahlspruch aller Castellers und beschreibt deren Grundwerte sehr pointiert. Das gefällt uns und entspricht unserer Mentalität. Deshalb ist Rödl & Partner eine Kooperation mit Repräsentanten dieser langen Tradition der Menschentürme, den Castellers de Barcelona, im Mai 2011 eingegangen. Der Verein aus Barcelona verkörpert neben vielen anderen dieses immaterielle Kulturerbe.

Rödl & Partner

Rödl & Partner GmbH
Wirtschaftsprüfungsgesellschaft
Steuerberatungsgesellschaft

Äußere Sulzbacher Straße 100
90491 Nürnberg

Tel.: +49(9 11)91 93-0

E-Mail: info@roedl.de

www.roedl.de