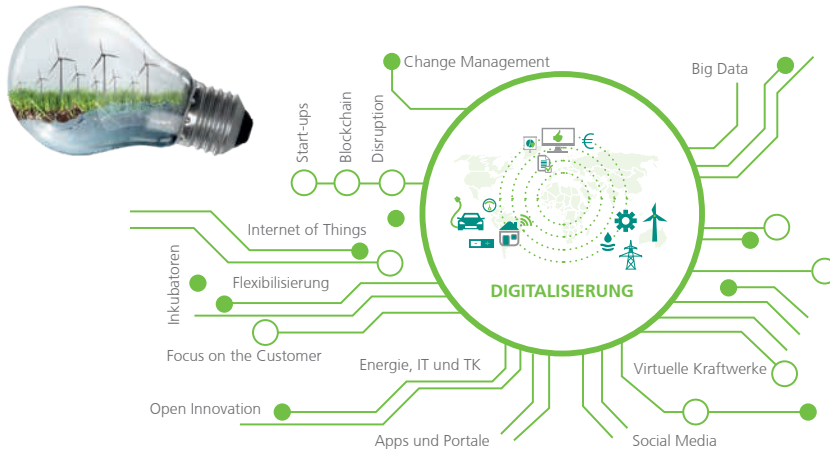


# Erfolgreiche Transformation der Digitalisierung

**Leitfaden für Energieversorger**





Die rasant fortschreitende Entwicklung im Bereich der Informations- und Kommunikationstechnologie prägen zunehmend die Stadtwerklandschaft. Die Herausforderung ist für die Unternehmen hierbei, die Transformation der Digitalisierung voranzutreiben, um für zukünftige Anforderungen gewappnet zu sein.

Doch die Digitalisierung beschränkt sich schon längst nicht mehr nur auf die Fragen nach der Umwandlung analoger in digitale Informationen. Vielmehr geht es auch um die Aufgabe, aus den

exponentiell steigenden digitalen Informationen neue Mehrwerte zu generieren, Geschäftsprozesse effizienter zu machen und damit Zeit sowie Kosten einzusparen.

Aufgrund des rasanten technologischen Fortschritts fordern Geschäftspartner und Kunden eine immer höhere Flexibilität im Produkt- und Dienstleistungsportfolio. Dabei beschränkt sich die Digitalisierung nicht nur auf rein technologische Aspekte. Auch die Anforderungen an das digitale Know-how des Human Capitals wird in den kommenden Jahren steigen.

# Digitalisierung ist **intern** als auch **extern** eine Herausforderung

## INTERN

- › Prozesse und Organisation
- › IT-Strategie
- › Mitarbeiter und Know-how

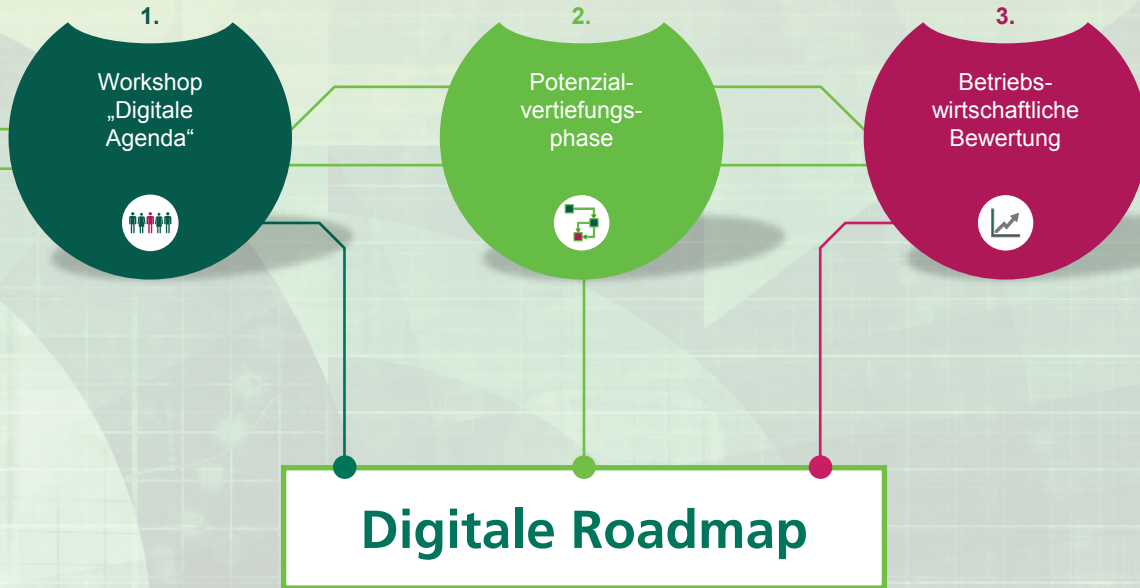
## GESETZLICHE ANFORDERUNGEN

- › Gesetz zur Digitalisierung der Energiewende
- › Datenschutz-Grundverordnung
- › Grundsätze zur ordnungsmäßigen Führung und Aufbewahrung von Büchern, Aufzeichnungen und Unterlagen in elektronischer Form sowie zum Datenzugriff (GoBD)

## EXTERN

- › Kundenanforderungen
- › Innovationen
- › Produkte und Geschäftsfelder

# Unser Umsetzungsleitfaden zur Digitalisierung



# Workshop „Digitale Agenda“

1.

Workshop  
„Digitale  
Agenda“



## Zielsetzung:

- › Grundlagenvermittlung
- › Sensibilisierung und Bewusstseinschärfung (Leitlinien)
- › Standortbestimmung
- › Prozess und Kümmerer Digitalisierungsmanagement
- › Erarbeitung Digitalisierungs-Scope
- › Erstellung einer ersten Anforderungsinventur

## Methodisches Vorgehen:

- › Ganztägiger individueller Unternehmensworkshop (Inhouse oder auf Wunsch bei uns an einem unserer bundesweiten Standorte)
- › Teilnehmerkreis sind die Unternehmensleitung sowie Fach- und Führungskräfte
- › Auf Wunsch kann der Workshop auch auf ein mehrtägiges Format angepasst werden.

# Potenzialvertiefungsphase

2.

Potenzial-  
vertiefungs-  
phase



## Zielsetzung:

- › Detailaufnahme und Analyse der Digitalisierungspotenziale im Unternehmen (Prozesse und IT)
- › Ableitung rechtlicher, ggf. steuerlicher und IT-sicherheitsspezifischer Anforderungen\*
- › Potenzialbewertung (qualitativ und quantitativ)
- › Ableitung Maßnahmenkatalog und Umsetzungsfahrplan

## Methodisches Vorgehen:

- › Digitalisierungsworkshops mit den Fachbereichen und der Unternehmens-IT
- › Aufnahme, Bewertung (SWOT-Analyse) und Dokumentation der Arbeitsergebnisse mittels excel-basiertem Maßnahmentool

\* z.B. Datenschutz-Grundverordnung (EU-DSGVO), Grundsätze zur ordnungsmäßigen Führung und Aufbewahrung von Büchern, Aufzeichnungen und Unterlagen in elektronischer Form sowie zum Datenzugriff (GoBD) etc.

# Bewertung

3.

Betriebs-  
wirtschaftliche  
Bewertung



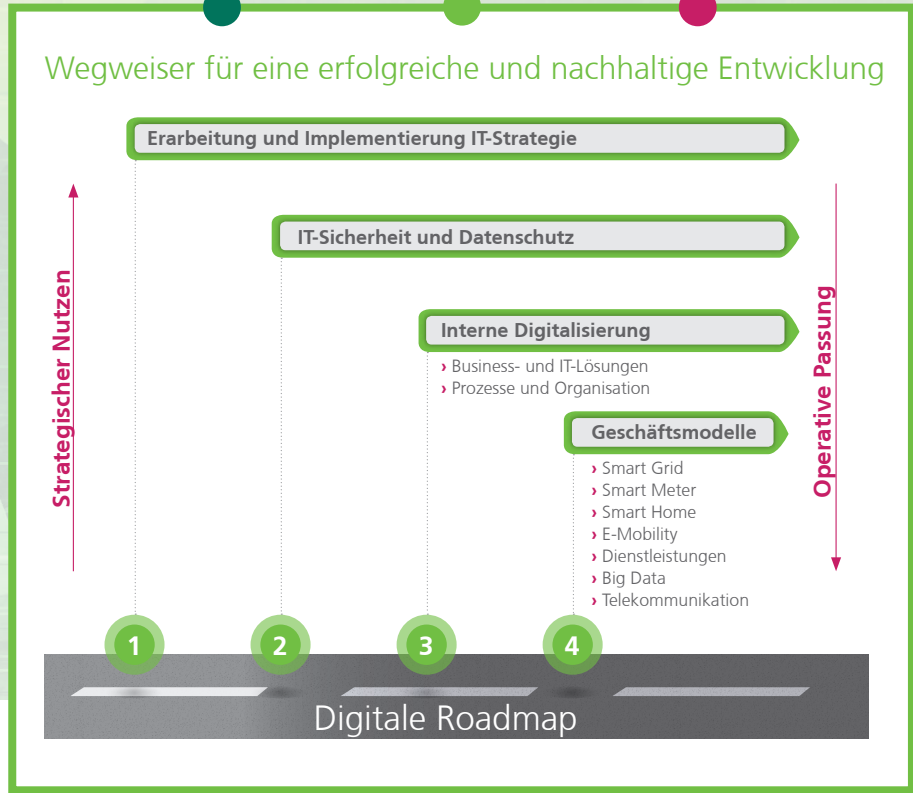
## Zielsetzung:

- › Darstellung Handlungsbedarf und Umsetzungsschritte sowie Darstellung der Auswirkungen auf die Unternehmensorganisation und IT
- › Darstellung der Auswirkungen der Transformation der Digitalisierung in einem Businessplan (Grundlage: bestehende Unternehmensplanung)
- › Auswirkungen der Digitalisierung auf die Ergebnisse und Zahlungsströme (Auswirkung Investitionsbedarf) des Unternehmens

## Methodisches Vorgehen:

- › Erstellung digitale Roadmap
- › Darstellung der Ergebnisse in einer excelbasierten Businessplanung

# Ergebnis: **Digitale Roadmap**





# Unsere weiteren **Beratungsleistungen** (IT, Prozesse und Organisation)

- › Begleitung IT-Auswahl
- › Systemanalysen
- › Organisation der IT und Optimierung IT-Abläufe
- › Projektmanagement
- › Erstellung Make-or-Buy-Analysen
- › Unterstützung Customizing

- › Durchführung IT-Revision
- › Begleitung IT-Audits
- › Risikomanagement (BPO)



- › Organisations- und Prozessuntersuchung
- › Prozesskostenbenchmarking
- › Prozessoptimierung
- › Change-Management
- › Erstellung Organisationshandbücher

- › Begleitung und Umsetzung von Kooperationslösungen im Bereich IT
- › IT-Recht
- › IT-Sicherheit
- › Human Ressource (HR) Management

## Ihre Ansprechpartner



**Markus Mrozyk**

Consultant

Associate Partner

Tel.: +49 (2 21) 94 99 09-303

E-Mail: [markus.mrozyk@roedl.com](mailto:markus.mrozyk@roedl.com)



**Diana Basilio**

Consultant

M.Sc. Energie- und Finanzwirtschaft

Senior Associate

Tel.: +49 (2 21) 94 99 09-228

E-Mail: [diana.basilio@roedl.com](mailto:diana.basilio@roedl.com)



„Jeder Einzelne zählt“ – bei den Castellern und bei uns. Menschentürme symbolisieren in einzigartiger Weise die Unternehmenskultur von Rödl & Partner. Sie verkörpern unsere Philosophie von Zusammenhalt, Gleichgewicht, Mut und Mannschaftsgeist. Sie veranschaulichen das Wachstum aus eigener Kraft, das Rödl & Partner zu dem gemacht hat, was es heute ist. „Força, Equilibri, Valor i Seny“ (Kraft, Balance, Mut und Verstand) ist der katalanische Wahlspruch aller Castellern und beschreibt deren Grundwerte sehr pointiert. Das gefällt uns und entspricht unserer Mentalität. Deshalb ist Rödl & Partner eine Kooperation mit Repräsentanten dieser langen Tradition der Menschentürme, den Castellern de Barcelona, im Mai 2011 eingegangen. Der Verein aus Barcelona verkörpert neben vielen anderen dieses immaterielle Kulturerbe.

## Rödl & Partner

Rödl & Partner  
Äußere Sulzbacher Straße 100  
90491 Nürnberg

Telefon: +49 (9 11) 91 93-35 04  
Fax: +49 (9 11) 91 93-35 49  
E-Mail: [energie@roedl.de](mailto:energie@roedl.de)

Rödl & Partner  
Kranhaus 1, Im Zollhafen 18  
50678 Köln

Telefon: +49 (2 21) 94 99 09-217  
Fax: +49 (2 21) 94 99 09-900  
E-Mail: [energie@roedl.de](mailto:energie@roedl.de)