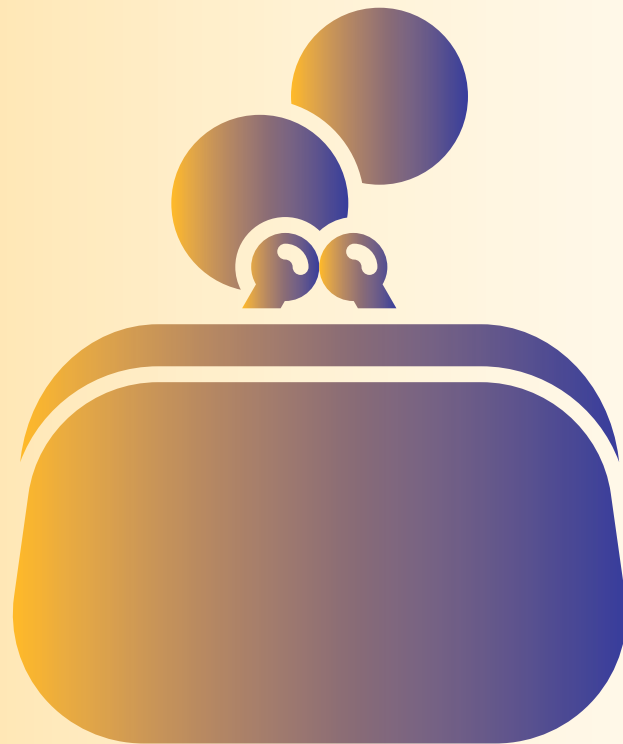
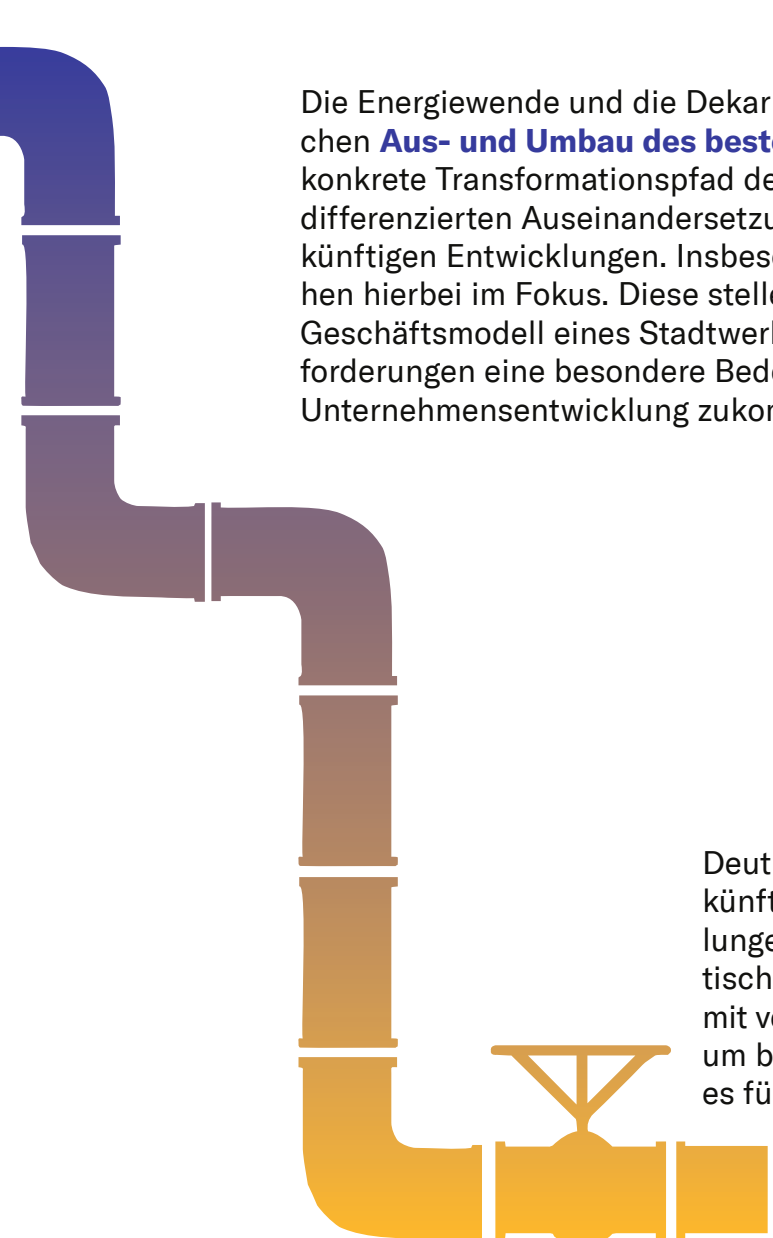


Rödl & Partner

NACHHALTIGE INVESTITIONS- STRATEGIEN FÜR STROM- UND GASNETZE

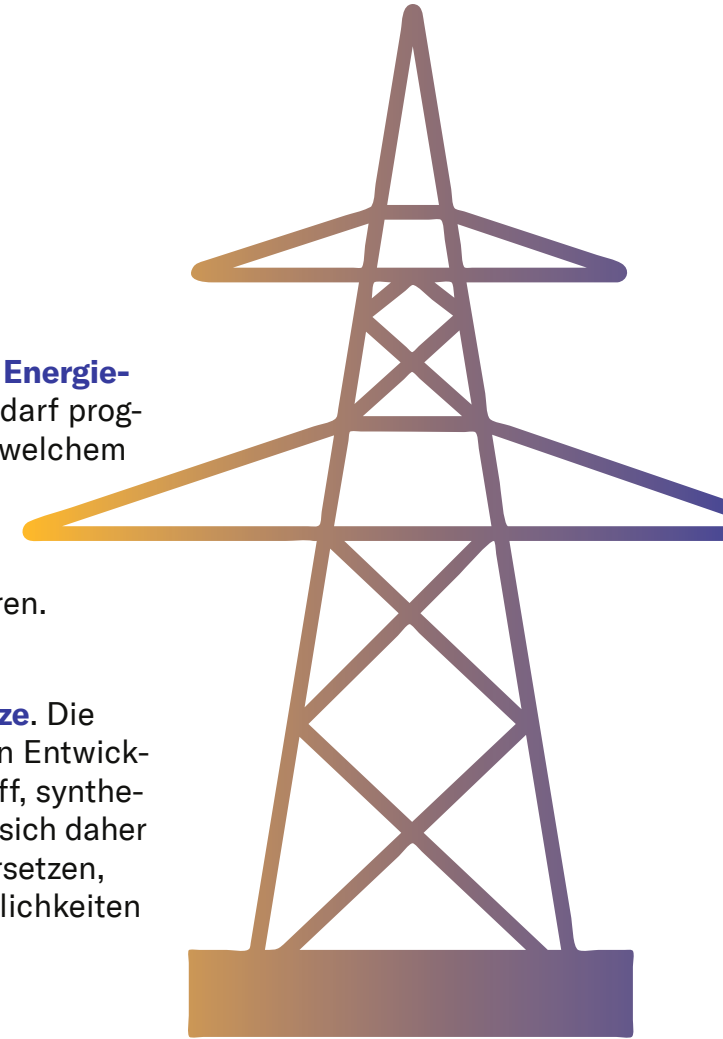




Die Energiewende und die Dekarbonisierung erfordern einen umfangreichen **Aus- und Umbau des bestehenden Energiesystems**. Dabei ist der konkrete Transformationspfad derzeit ungewiss und bedarf daher einer differenzierten Auseinandersetzung mit den aktuellen und potentiellen künftigen Entwicklungen. Insbesondere die **Strom- und Gasnetze** stehen hierbei im Fokus. Diese stellen zumeist fundamentale Säulen für das Geschäftsmodell eines Stadtwerks dar, so dass den anstehenden Herausforderungen eine besondere Bedeutung für die künftige wirtschaftliche Unternehmensentwicklung zukommt.

Für die Elektrizitätsnetze wird im Kontext der Energiewende ein signifikant steigender Investitionsbedarf prognostiziert. Hier gilt es die Fragen zu klären, mit welchem Investitionsbedarf mittel- bis langfristig für das eigene Unternehmen zu rechnen ist und welche wirtschaftlichen Folgen für die gesamtunternehmerische Entwicklung daraus resultieren.

Deutlich unklarer ist die **zukünftige Rolle der Gasnetze**. Die künftige Entwicklung ist abhängig von technologischen Entwicklungen und dem Substitutionspotential von Wasserstoff, synthetischen sowie grünen Gasen. Gasnetzbetreiber sollten sich daher mit verschiedenen Entwicklungsszenarien auseinandersetzen, um besser einschätzen zu können, welche Einsatzmöglichkeiten es für Gasnetze nach 2045 noch geben kann.



Um für diese Unsicherheiten und unternehmerischen Herausforderungen gerüstet zu sein, empfehlen wir die Ableitung einer nachhaltigen Investitionsstrategie für Strom- und Gasnetze. Gerne unterstützen wir Sie hierbei mit einer strukturierten Analyse und Bewertung der individuellen Auswirkungen der skizzierten Entwicklungen für Ihr Unternehmen.

Mit folgenden Modulen wollen wir individuell auf Ihre Herausforderungen eingehen:

A: WORKSHOP – AKTUELLE HERAUSFORDERUNGEN STROM- UND GASNETZE

- Die Energiewende und wesentliche Treiber (Sektorkopplung, E-Mobilität, Wasserstoff, etc.)
- Die Rolle der Strom- und Gasnetze im Kontext der Energiewende
- Potentielle Investitionsszenarien im Bereich der Stromverteilernetze
- Entwicklungsszenarien für die Gasverteilernetze
- Perspektiven Wasserstoff und andere synthetische/grüne Gase
- Indikative Übertragung auf die individuelle Entwicklung der Strom- und Gasnetzsparte
- Finanzwirtschaftliche Situation des Unternehmens und Branchenvergleich
- Regulatorische Rahmenbedingungen und handelsrechtliche Folgen

B: ENTWICKLUNG EINER NACHHALTIGEN INVESTITIONS-STRATEGIE STROM

- Datenaufnahme und Analyse der Ist-Situation
- Abstimmung der technischen und wirtschaftlichen Leitplanken und Zielgrößen
- Identifizierung und Priorisierung der kurz- und mittelfristigen Maßnahmen
- Überprüfung und Abgleich der Instandhaltungsstrategie
- Entwicklung langfristiger Investitionsszenarien
- Simulation der Auswirkungen auf Erlösbergrenzen und Netzentgelte
- Integration der Szenarien in eine langfristige Gesamtunternehmensplanung
- Berücksichtigung unternehmensindividueller Einflussfaktoren

C: ANALYSE GASNETZ-ENTWICKLUNG

- Perspektiven der Gasnetzentwicklung
- Wasserstoff und Gasnetze
- Erstellung einer langfristigen Gasnetzplanung (bis 2045)
- Szenario- und Sensitivitätsanalysen: Verkürzung Nutzungsdauern, Anpassung Eigenkapitalzinssätze, Auswirkungen Rückbau, Worst Case-Szenario, etc.
- Bewertung der wirtschaftlichen Entwicklungen und Risikoanalyse
- Berücksichtigung unternehmensindividueller Einflussfaktoren (z.B. demografische und städtebauliche Effekte)

Ihre Ansprechpartner



Christoph Beer

Diplom-Betriebswirt (FH),
Certified Valuation Analyst (CVA)
Partner

+49 911 9193 3600
christoph.beer@roedl.com



Jürgen Dobler

Diplom-Betriebswirt
(FH), Steuerberater
Partner

+49 911 9193 3617
juergen.dobler@roedl.com

Gerne möchten wir Sie persönlich bei einem unverbindlichen Vorgespräch rund um das Thema Nachhaltige Investitionsstrategien kennenlernen.

T +49 911 9193 3600 | F +49 911 9193 3549 | christoph.beer@roedl.com

Vorname, Name _____

Unternehmen _____

Straße/Hausnr. _____

PLZ/Ort _____

Tel. _____

E-Mail _____

Datenschutzhinweis

Mit dem Stellen einer unverbindlichen Anfrage über das Thema willigen Sie der Nutzung Ihrer E-Mail-Adresse, Ihres Namens und Unternehmens bzw. Ihrer Adresse und Ihrer Telefonnummer durch die Rödl GmbH Rechtsanwalts-gesellschaft Steuerberatungsgesellschaft ein, damit diese mit Ihnen in Kontakt treten kann.

Weitere Informationen zum Datenschutz finden Sie unter www.roedl.de/datenschutz

Rödl & Partner
Äußere Sulzbacher Str. 100
90491 Nürnberg

www.roedl.de