

Rödl & Partner

# WASSER- ENTGELT- KALKULATION



*Die Entgeltkalkulation sichert die Finanzierung der kommunalen Daseinsvorsorge!  
Kostendeckung – dauerhafte Substanzerhaltung – Sicherheit und Qualität von Leistungen*

*Ja*, wir wissen, dass  
eine regelmäßige  
Entgeltkalkulation  
enorm wichtig ist, *aber...*



*Ja, aber* wir haben zu viele  
andere wichtige Aufgaben.



*Wir haben diese Aufgabe an  
Rödl & Partner gegeben.*

**DAS ENTLASTET  
UNS ...**


**Nahegelegene  
Gemeinde**

**Rödl & Partner**


erstellt gerade Ihre  
Wasserentgeltkalkulation

**BITTE WARTEN ...**





*Und das soll funktionieren? Das ist doch bei jedem anders und es gibt so viel zu beachten ...*



*Ja, Rödl & Partner hat neben der **aktuellen Rechtsprechung** und den **betriebswirtschaftlichen Aspekten** auch unsere **lokalen Besonderheiten** und **strukturellen Rahmenbedingungen** im Blick.*

*Wir wollen faire Entgelte und Rödl & Partner hat uns dabei geholfen, diese auch zu bestimmen.*

*Ja, aber unsere Entscheidungsgremien müssen auch überzeugt werden, dass eine Entgeltanpassung notwendig ist.*



*Das führt  
zu langen  
Diskussionen...*

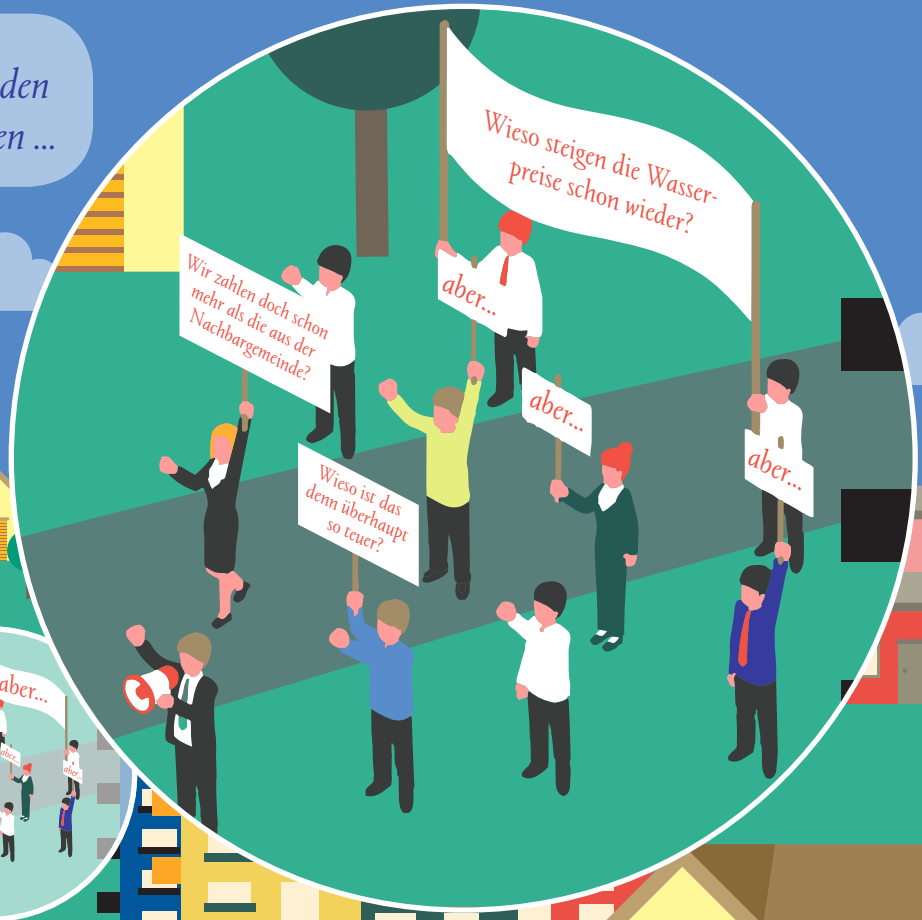
*Die Experten von Rödl & Partner haben uns in einem Vor-Ort-Termin dabei unterstützt.*



In diesem wurden die Notwendigkeit der Preisanpassung erläutert und Ursachen dargestellt:

- ▶ Zusammenhang Kosten- und Wassermengenentwicklung
- ▶ Netzzustände
- ▶ Investitionsbedarf

*Ja, aber* auch unsere Kunden werden eine Anpassung hinterfragen ...





## Nahegelegene Gemeinde

*Dafür braucht es die  
richtigen und vor allem  
sachlichen Argumente.*

*Auch hier hat uns  
Rödl & Partner  
mit dem nötigen  
Expertenwissen  
unterstützt.*

*Und wie  
kommuniziere ich  
diese richtig?*





*Das ist ja interessant.  
Wie sieht das konkret aus?*

*Sie haben uns verschiedene Medien an  
die Hand gegeben, die individuell auf  
uns zugeschnitten sind, u.a.:*



*Außerdem haben  
wir gemeinsam  
eine Kommunikations-  
strategie entwickelt,  
wie wir kundenorien-  
tiert vorgehen und  
so die Akzeptanz  
steigern können.*



# Kein Aber!

Rödl & Partner unterstützt  
Sie gern und ...

... kalkuliert Entgelte

... argumentiert, warum und wofür die  
Entgeltkalkulation notwendig ist

... kommuniziert und unterstützt im Dialog  
mit Kunden, Gremien etc.

**SPRECHEN SIE UNS GERN AN!**

Rödl & Partner  
Äußere Sulzbacher Str. 100  
90491 Nürnberg

T +49 911 9193 3590

E [wasser@roedl.de](mailto:wasser@roedl.de)

[www.roedl.de/wasser](http://www.roedl.de/wasser)