

Rödl & Partner

ORIENTIERUNG GEBEN

Microsoft Dynamics 365

Finance and Supply Chain Management (ERP)
Customer Engagement (CRM)



Business Software von Microsoft: Beratung, Implementierung und Betrieb aus einer Hand

Die Kernkompetenz von Rödl & Partner liegt in der weltweiten Unterstützung mittelständischer Unternehmen, in allen Aspekten ihrer geschäftlichen Aktivitäten. Von der Rechts- und Steuerberatung über die Unternehmens- und IT-Beratung bis hin zur Wirtschaftsprüfung.

Durch die interdisziplinäre und internationale Zusammenarbeit (106 Niederlassungen in 48 Ländern) unserer Experten unterstützen wir Sie umfassend, je nach Ihren individuellen Anforderungen, mit IT- und betriebswirtschaftlichen Lösungen aus einer Hand.

Die Rödl Dynamics GmbH ist ein Unternehmen von Rödl & Partner. Bei der Rödl Dynamics steht Ihnen ein spezialisiertes und erfahrenes Team aus System- und Lösungsarchitekten, Projekt- und Change Managern, Customer Success Managern, Beratern und Entwicklern für die erfolgreiche Einführung von Microsoft Dynamics 365 zur Verfügung.

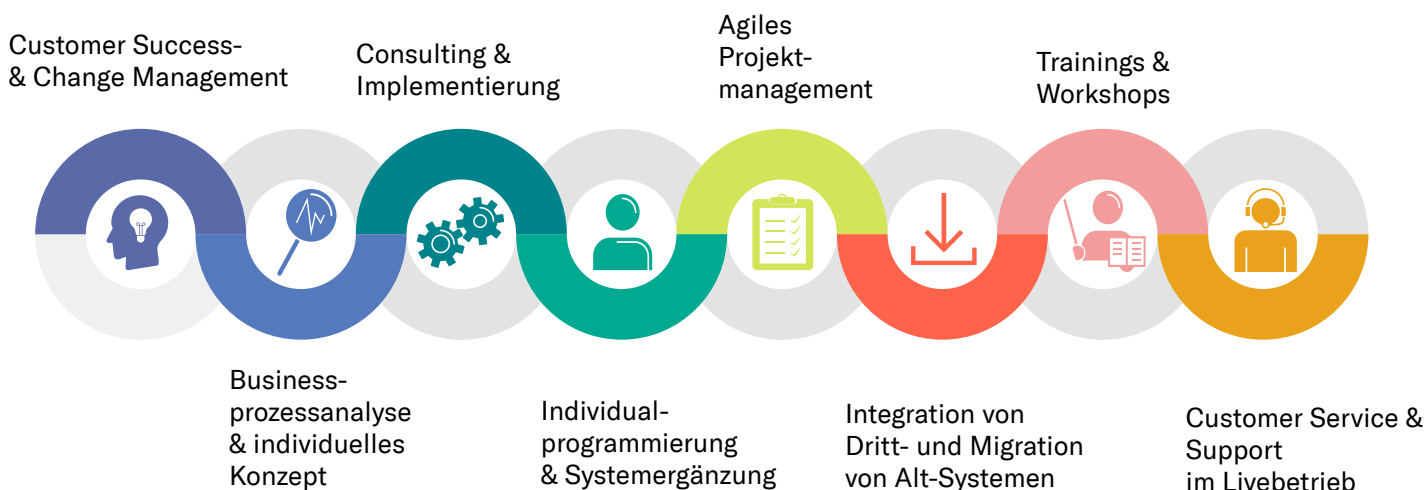
Als zertifizierter Microsoft Partner sind wir der passende Partner für die Digitalisierung der Geschäftsprozesse mittelständischer Unternehmen mit Microsoft Dynamics 365 Finance and Supply Chain Management (ERP) sowie mit Microsoft Dynamics 365 for Customer Engagement (CRM). Auf Power Apps basierende Business-Applikationen und moderne, zielgruppengerechte Informations- und Controlling-Dashboards mit Power BI unterstützen die Transformation der Geschäftsprozesse digital. Die Einbeziehung von Marktplätzen und anderen Plattformen wird von unserem Enterprise Application Team unterstützt.

Unsere Erfahrungen, aus zahlreichen nationalen und internationalen Projekten, geben Ihnen die Sicherheit, dass unsere Berater und Entwickler Ihre Ziele zur Steigerung von Qualität, Produktivität und Kundenzufriedenheit mit fachlichem Know-how und leistungsfähiger Technologie optimal unterstützen.

Die Herausforderungen der heutigen Zeit machen eine flexible, stabile und integrierbare Business Software Lösung notwendig: Systeme müssen sich über Unternehmens- und Ländergrenzen miteinander verbinden, Datenqualität und Auswertungsmöglichkeiten haben hohe Priorität. Mit Microsoft Dynamics 365 erhalten Sie eine Business Software für alle Unternehmensbereiche, deren Applikationen und Funktionen genau auf Ihre Anforderungen zugeschnitten werden.

Für den Erfolg einer funktionierenden Business Software Lösung ist die optimale Einführungsstrategie von entscheidender Bedeutung. Daher setzen wir auf eine agile Implementierungsmethodik. Diese berücksichtigt neben der Produkteinführung auch die Auswirkungen auf die Organisation. Durch die Anwendung von Best Practice aus den Bereichen Customer Success- und Change Management können die Veränderungen im Unternehmen begleitet werden.

Unsere Leistungen



Unsere Expertise

Fokusbranchen

- Retail, Großhandel und Logistik, Distribution und E-Commerce
- Professional Services
- Diskrete Fertigung

Kompetenzen

- Enterprise Application Integration
- Customer Success- und Change Management
- Internationales Rechnungswesen
- Business Intelligence und Künstliche Intelligenz
- Customer Service & Support
- IT-Audit
- Outsourcing
- Collaboration und Cloud
- Data Center & IT-Security

Zusatzmodule & Apps

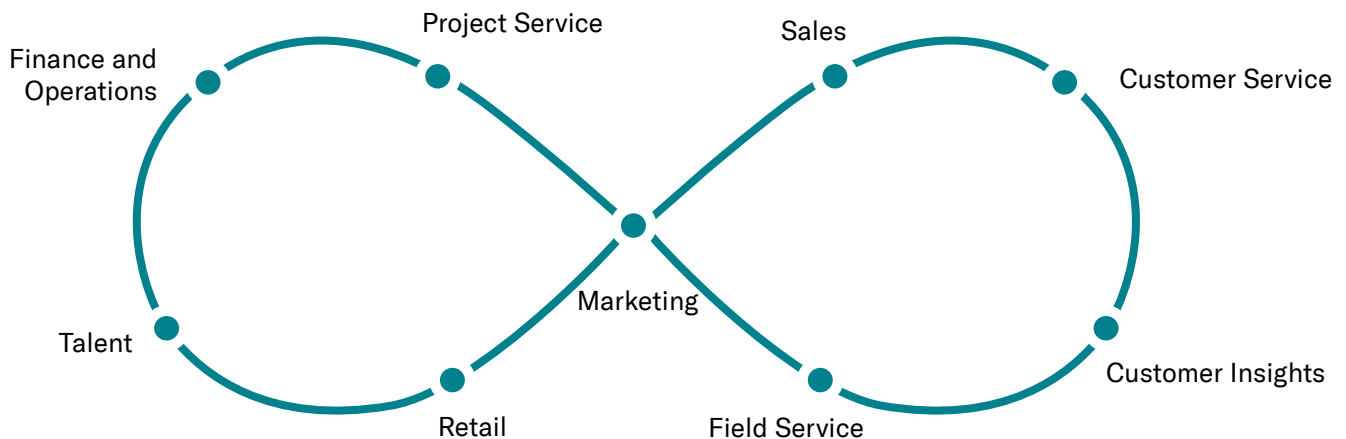
- MT940
- DSGVO Task Modul
- Mobile Apps
- Power Apps

Zusatzprodukte

- dox42
- Commerce Link
- PartnerLink

Eine Business Software für alle Unternehmensbereiche

Mit Microsoft Dynamics 365 erhalten Sie eine Business Software für alle Unternehmensbereiche. Die enthaltenen Applikationen lassen sich genau auf Ihre individuellen Anforderungen zuschneiden.



Dynamics 365 ermöglicht eine INTEGRATIVE NUTZUNG ALLER relevanten Unternehmensapplikationen

- PowerApps
- Microsoft Flow
- Common Data Service
- Cortana Intelligence
- Power BI
- Azure IoT

Ihr Nutzen



Erhöhte Rentabilität



Intelligente Prozesse

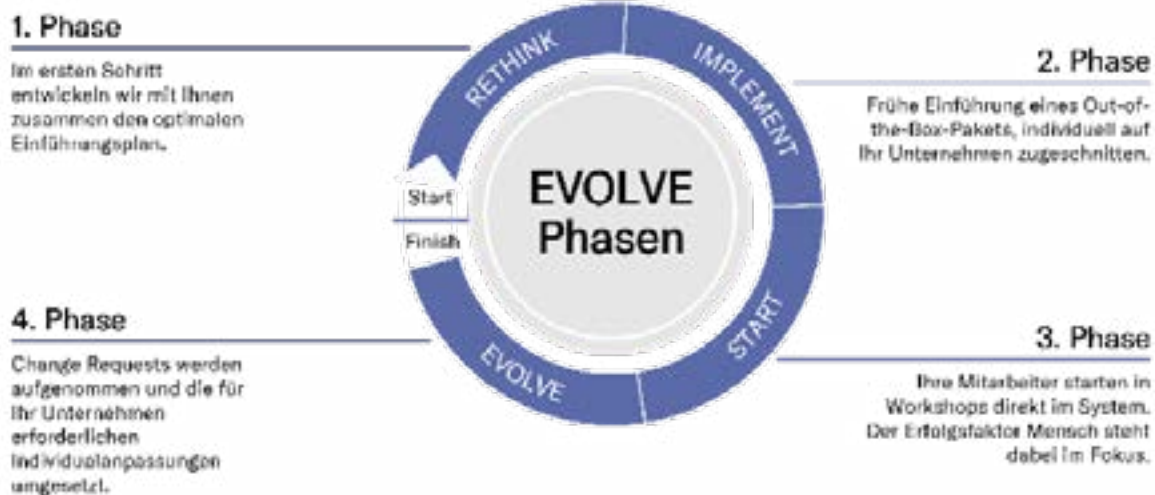


Verbesserte Produktivität



Einheitlichkeit und Transparenz

Mit Rödl EVOLVE denken wir die Einführung von Microsoft Dynamics neu. Mit unserer agilen Implementierungsmethodik werden wir die digitale Transformation in Ihrem Unternehmen maßgeblich voranbringen. Wir bieten Ihnen innerhalb der Projektzeit eine vollständige, passend auf Ihr Unternehmen zugeschnittene ERP-Implementierung in vier festen Phasen an.



Der Faktor Mensch entscheidet bei IT-Projekten oftmals den Projekterfolg, deshalb haben wir unsere EVOLVE-Teams um zwei weitere Rollen ergänzt, die den **Blick auf den wichtigsten Erfolgsfaktor, den Faktor Mensch**, richten: der Customer Success Manager und der Change Manager sind essenzieller Bestandteil aller unserer Projektteams.

Mit Rödl EVOLVE geben wir Ihnen ein Produktersprechen: Wir garantieren Ihnen, dass Ihr Projekt solide und vollständig geplant ist, dass sie stets den Status Ihres Projektes kennen und dass Sie und Ihre Mitarbeitenden zur jederzeit aktiv am Projekt beteiligt sind.

DIE VORTEILE AUF EINEN BLICK:

- ✓ Attraktiver, planbarer Preis
- ✓ Erfolgsfaktor Mensch im Fokus
- ✓ 360°-Paket individuell zugeschnitten
- ✓ Skalierbarkeit und Reaktionsfähigkeit
- ✓ Planbarkeit und hohe Qualität

Kontakt

RÖDL DYNAMICS GMBH

T +49 621 5957 080

rd.info.de@roedl-it.com

www.roedl.de/dynamics



[LinkedIn »](#)

[XING »](#)

[YouTube »](#)