

Rödl & Partner

СОВЕТЫ ПРОФЕССИОНАЛОВ

SWOT АНАЛИЗ В УСЛОВИЯХ
КРИЗИСА COVID-19 И РЕКОМЕН-
ДАЦИИ РУКОВОДИТЕЛЯМ



Дорогие читатели,

Эпидемии и вирусы поражают не только людей, но и бизнес. Для компании, как и для человека, инфицирование может пройти почти бессимптомно, а может оказаться и смертельно опасным для тех, кто имеет хронические заболевания. Поэтому исход для бизнеса тоже зависит от того, сколько и каких «хронических заболеваний» имеется в его анамнезе.

Чтобы понять сильные и слабые стороны своего бизнеса, а также оценить шансы и риски в текущей ситуации, мы рекомендуем своим клиентам сделать SWOT-анализ. С учетом опыта и проблем нескольких компаний мы разработали пример такого SWOT-анализа, который Вы можете изменить или дополнить с учетом особенностей Вашего бизнеса.

<p>Внутренняя среда</p>	<p>STRENGTHS</p> <ul style="list-style-type: none"> – Наличие нескольких направлений деятельности – Наличие международных филиалов, обмен опытом и поддержка – Умение быстро и креативно реагировать на изменения и адаптироваться к ним – Умение держать руку на пульсе и быть гибким – Технологичная, сбалансированная и безопасная ИТ-инфраструктура – Умение управлять виртуальной командой, мотивировать и контролировать сотрудников – Лояльные и мотивированные сотрудники в команде – ... 	<p>WEAKNESSES</p> <ul style="list-style-type: none"> – Слабая и незащищенная ИТ-инфраструктура – Немотивированные и/или неэффективные сотрудники – Неэффективное управление рабочим временем в условиях дистанционной работы – Отсутствие навыков управления виртуальной командой – Отсутствие доверительных отношений с клиентами – Отсутствие постоянных и «преданных» клиентов – ...
<p>Внешняя среда</p>	<p>OPPORTUNITIES</p> <ul style="list-style-type: none"> – Пройти стресс-тестирование своей компании – Проверить, переосмыслить и оптимизировать бизнес-процессы – Установить более тесный контакт с существующими заказчиками/клиентами за счет активной поддержки их бизнеса в период кризиса – Создать новые продукты или решения, диверсифицировать деятельность – Найти возможности для кооперации с другими игроками на рынке – Выявить неэффективных сотрудников и оптимизировать расходы на персонал – Оптимизировать расходы на аренду – Отказаться от нецелесообразных расходов ... 	<p>THREATS</p> <ul style="list-style-type: none"> – Потеря клиентов в результате невозможности оказать услугу или поставить товар – Государственные ограничения и запреты – Банкротство клиентов и поставщиков – Снижение покупательской способности и ухудшение платежной дисциплины клиентов – Снижение ликвидности и невозможность исполнить обязательства перед поставщиками, персоналом и бюджетом. – Жалобы сотрудников в трудовую инспекцию и судебные трудовые споры в случае жесткой и непродуманной оптимизации персонала – Банкротство или ликвидация – ...
	<p>Положительное влияние</p>	<p>Отрицательное влияние</p>

РЕКОМЕНДАЦИИ РУКОВОДИТЕЛЯМ

Пандемия коронавируса предъявляет повышенные требования к стандарту поведения руководителей компаний, от которых ожидаются активные действия и реакции на происходящее, умение быстро анализировать большое количество информации и адаптировать бизнес-процессы с учетом стремительно меняющейся ситуации. То, что вчера считалось разумным предпринимательским риском, завтра может быть квалифицировано как неразумное бездействие.

В связи с этим и с учетом опыта наших клиентов мы разработали 13 собственных рекомендаций руководителям компаний:

ЛИКВИДНОСТЬ

1. Вовремя проинформировать участников/акционеров о проблемах с ликвидностью и, в случае необходимости, за-просить финансовую помощь (например, в виде вклада в имущество, займа и т.д.).
2. Изучить информацию о налоговых льготах и отсрочках, которые предлагает государство для Вашей категории бизнеса (например, малые и средние или системообразующие предприятия).

КОНТРАГЕНТЫ

3. Изучить предоставленные законом возможности снижения арендной платы и обратиться к арендодателю с просьбой (или требованием) о ее снижении или отсрочке.
4. В случае, если Ваша компания не может выполнить обязательства перед клиентами, не ограничиваться простым информированием клиента об этом по электронной почте, а постараться заключить дополнительные соглашения об отсрочке и освобождении от ответственности (возмещения убытков, уплаты неустойки и т.д.). Так Вы сможете избежать возбуждения против Вас процедуры банкротства
5. Проверить договоры с поставщиками и структуру расходов общества. Отказаться от тех, которые не являются жизненно необходимыми и отказ от которых в том или ином виде допустим в соответствии с условиями договоров (од-носторонний отказ или расторжение договора, соглашение сторон и т.д.).
6. Обратиться в ТПП РФ за получением сертификата о форс-мажоре, если Вы не можете исполнить внешнеторговый контракт по поставке товаров или оказанию услуг (при условии, что в договоре есть форс-мажорная оговорка, и не-возможность исполнения обязательств напрямую связана с запретительными или ограничительными государ-ственными мерами на территории России).

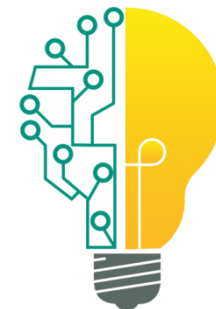
РЕКОМЕНДАЦИИ РУКОВОДИТЕЛЯМ

ПЕРСОНАЛ

7. Заключить со всеми сотрудниками, которые перешли на удаленную работу, дополнительные соглашения к трудовым договорам, так как такие дополнительные заключения являются обязательными.
8. В случае снижения объема работы провести реорганизационные мероприятия и оптимизировать расходы на персонал (ввести режим неполного рабочего времени, простоя и т.д.).
9. Помнить, что нарушение трудового законодательства может повлечь привлечение общества к административной ответственности и возложение на директора обязанности по возмещению причиненного ущерба. Поэтому для минимизации рисков проведение реорганизационных мероприятий стоит поручить внешним экспертам по трудовому праву. Так вы доверитесь профессионалам и перенесете на них риск ответственности.

АДМИНИСТРАТИВНАЯ И УГОЛОВНАЯ ОТВЕТСТВЕННОСТЬ

10. Обеспечить соблюдение нормативно-правовых актов, принятых в соответствии с Федеральным законом от 21.12.1994 N 68-ФЗ «О защите населения и территорий от чрезвычайных ситуаций природного и техногенного характера», о временной приостановке деятельности и режиме самоизоляции.
11. Обеспечить соблюдение на рабочих местах требований о социальном дистанцировании, измерении температуры, дезинфекции и т.д.
12. В случае наличия сомнений в том, как применять новые законодательные нормы, принятые в связи с введением режима повышенной готовности, обратиться к сторонним экспертам за получением их письменного заключения. Таким образом, действуя разумно и добросовестно, Вы перенесете на них риск ответственности.
13. Помнить, что за нарушения таких законодательных норм предусмотрена не только административная, но и уголовная ответственность.





МАРИНА ЯНКОВСКАЯ

Партнер

Руководитель юридических консультаций по России

Руководитель отдела корпоративного права, M&A

T +7 (495) 933-5120

marina.yankovskaya@roedl.com